

situácia M 1:300



Ústav pamäti národa vnímame ako mimoriadne dôležitú inštitúciu, ktorej charakter a význam by mal byť reflektovaný v urbanistickom riešení celého areálu i architektúre samotnej budovy. Kolektívnu pamäť národa, jej vrstvy môžeme analogicky vnímať aj v jednotlivých architektonických vrstvách daného miesta. Nejedná sa iba o úpravu jednej budovy, ale o vytvorenie „nového verejného miesta“. Miesta, ktoré bude slúžiť pracovníkom ústavu a odbornej verejnosti. Súčasne bude miestom, kam verejnosť chodí za poznáním.

Základnou stratégiou urbanistického riešenia areálu je jeho maximálne otvorenie a zabezpečenie jeho prístupnosti v čase otváracích hodín. Dôležitým aspektom je úprava rozhraní areálu vo vzťahu k okolitému mestu a poskytnutie časti týchto rozhraní verejnosti na celodenné využitie (parková úprava zo strany Karadžičovej ulice). Z hľadiska pamäti miesta považujeme za mimoriadne dôležité vytvorenie štruktúry tvorenej repetíciou vertikál /stien pozdĺž perimetra Karadžičova- Križna, ktoré sú abstraktnou, možno až „brutálnou“ pripomienkou ničivých tendencií totalitárnych režimov. Pripomienkou urbanistickej štruktúry, ktorej jediným pozostatkom je Ludwigo pavilón. Tieto steny sú nielen monumentom, ale moderujú rozhranie parcely a definujú sekvenciu špecifických prostredí exteriérovej galérie.

Architektonický koncept riešenia hlavnej budovy je založený na doplnení pôvodnej figúry objektu hmotou na najvyššom podlaží a vložení kompaktného „monolitu“ do atria. Koncept vertikálneho vrstvenia funkcií determinuje lokalizáciu jednotlivých funkčných blokov. „Monolit“, v ktorom sa jemne „zrkadlí“ okolie i interiéru objektu sa stáva abstraktným znakom celého areálu. „Monolit“ dáta, v ňom uložené sú imperatívom poznania a pochopenia minulosti nášho národa.

Steny moderujú rozhranie parcely a definujú sekvenciu špecifických prostredí. Prostredie so spevneným i trávnatým povrchom, s vzrastlou zeleňou i bez nej. Niektoré sa stávajú exteriérovými výstavnými sálami s plastikami a inými artefaktami. Iné majú funkciu nástupných plôch do areálu prípadne technickú náplň. Špecifickým priestorom prístupným permanentne je prostredie nadväzujúce na Ludwigo pavilón premenený na kaviareň a eventový priestor. Tento priestor s pergolou je terasou, do ktorej expanduje prevádzka z pavilónu.

Dopravná obsluha a parkovanie sú riešené vo väzbe na vjazd z Metodovej ul., 5 parkovísk pre elektromobily za budovou zo strany Križnej odkiaľ je riešený aj nástup cyklistov, cyklostojany a micro-mobility hub. Vstup do areálu od zástavky MHD je riešený cez novovytvorený verejný priestor alejou smerujúcou peši pohyb k vstupnej bráne.

Architektonický koncept riešenia hlavnej budovy je založený na doplnení pôvodnej figúry objektu hmotou na najvyššom podlaží a vložení kompaktného „monolitu“ do atria. Koncept vertikálneho vrstvenia funkcií determinuje lokalizáciu jednotlivých funkčných blokov. Verejnosti prístupné priestory múzea a výstavné priestory sú situované na najnižších podlažiach. Na zvyšných podlažiach pôvodnej budovy sú situované požadované kancelárske priestory s priamym osvetlením a vetraním. „Monolit“ dosadá do atria iba komunikačnými jadrmi, aby bola zabezpečená prehľadnosť priestorov prístupných verejnosti. Na ďalších podlažiach vložená hmoty sú situované požadované zasadacie miestnosti, depoty, a na najvyšších podlažiach sú situované knižnica a priestory študentskej kaviarne. Knižnicu presvetľuje stredný svetlák. Študentská a koncertná miestnosť majú prístup do exteriéru v podobe intímneho patia s výtvorným dielom podporujúcim kontemplatívnu úlohu tohto miesta v budove.

Výtvorné dielo, artikuluje aj vstupný priestor samotnej budovy a má podobu originálneho sochárskeho vytvoreného reliéfu.

Architektonické riešenie budovy ÚPN je založené na rešpektovaní charakteru pôvodnej budovy teda kompaktné masívnej hmoty s repetíciou pravidelných perforácií. Túto hmotu dopĺňa kontrastný objekt „monolit“, ktorý sa z nej vynára. Je bez perforácií a detailu. Biely čiastočne odrazový povrch ušľachtilejšieho omytku kontrastuje s hrubou štruktúrou omietkových fasád pôvodnej budovy.

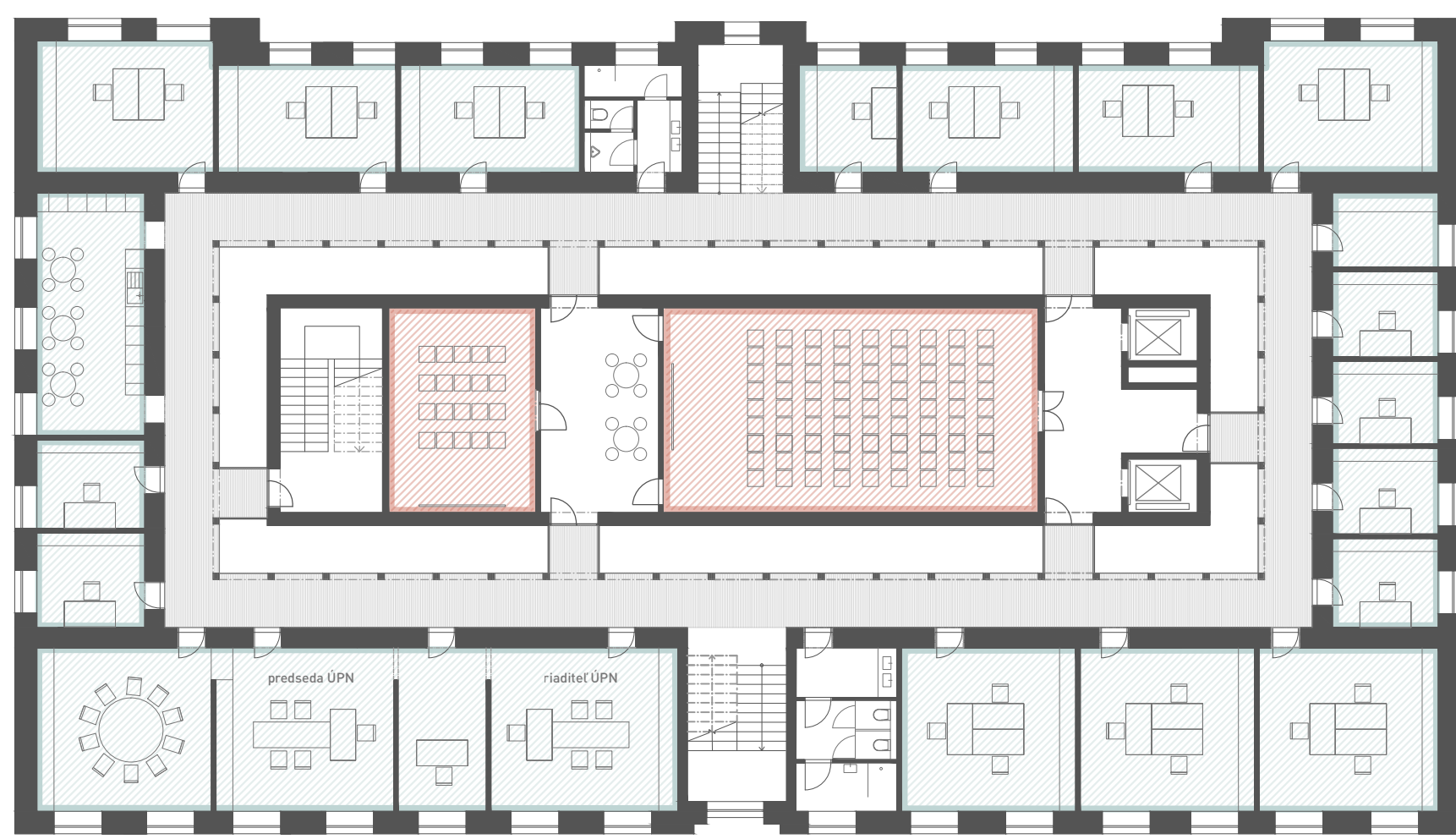
Vložené teleso je prevedené z monolitického železobetónu, rovnako ako jeho horizontálne konštrukcie - křímom armované bezprívlastkové dosky dimenzované na požadované zaťaženie. Suterénne priestory technického zázemia objektu budú prevedené z vode-odolného betónu. V prípade, že si to výsledky prieskumu základových konštrukcií a IGP vyžadujú uvažujeme s podchytením základových konštrukcií nesúcich pavilón po obvode atria pomocou mikropištolaže.

Podlahy v celom objekte budú z brúseneho betónu. Čezúra medzi „monolitom“ a pôvodným objektom bude prevedená ako svetlák s izolátnym trojskľom, ktorý zabezpečí priestoru horné ambiantné osvetlenie. Zdrojom tepla a chladu pre objekt budú tepelné čerpadlá Vzduch /Voda prípadne Voda/ Voda podľa výsledkov IGP a HGP prieskumov.

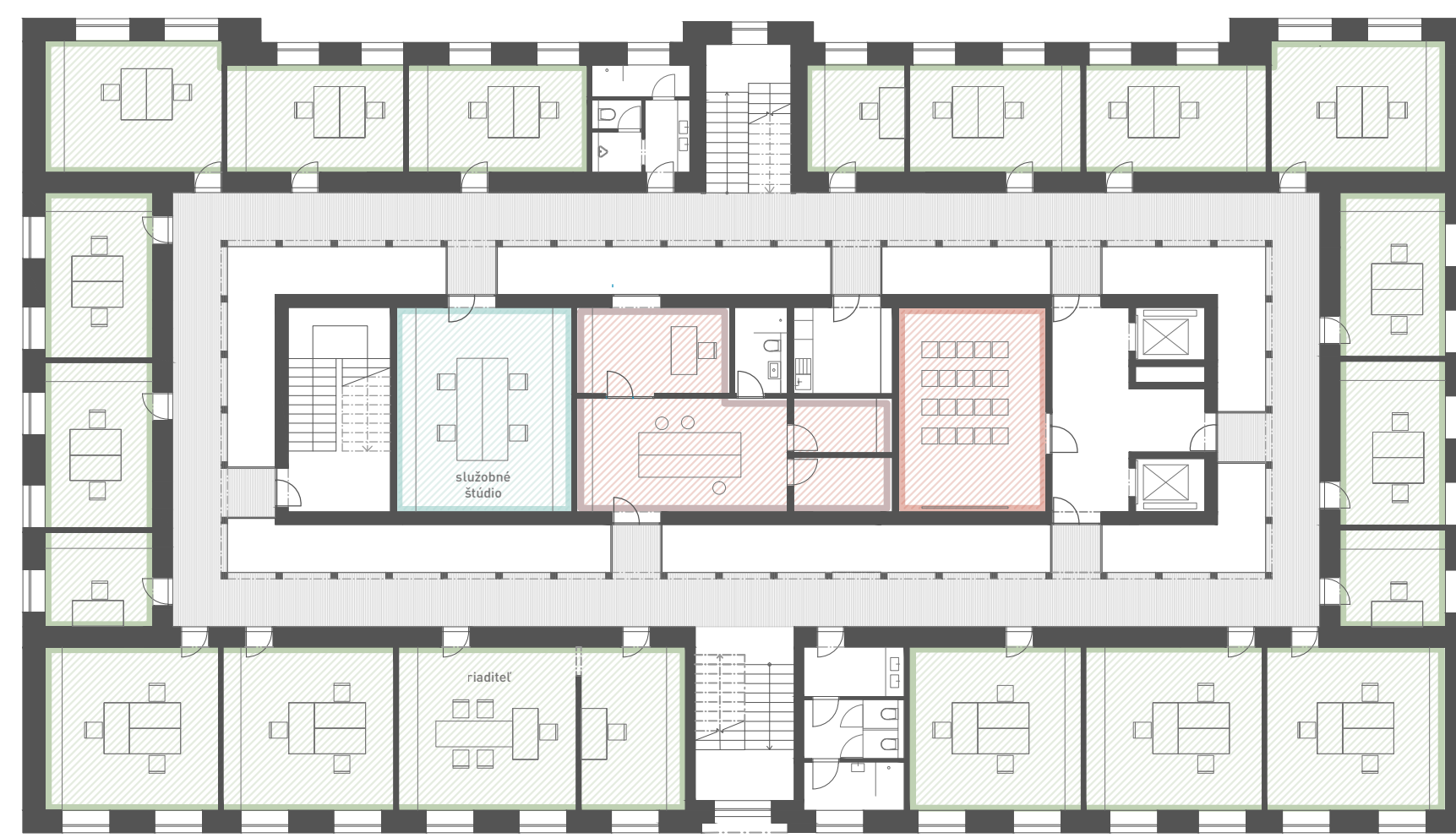
Krajinárske riešenie areálu vychádza zo snahy zachovať maximum jestvujúcich drevín, najmä stromov. V zásade dochádza k odstráneniu drevín navrhovaných na výrub podľa odborného posúdenia stavu drevín. Výnimku tvoria stromy v južnom cípe riešeného územia. Dôvodom výrubu je povrchové umiestnenia požadovaných kapacít stávkovej dopravy bez potreby vyvolania extra nákladov na umiestnenie parkovania pod úroveň terénu. Práve jednoduché terénne úpravy a nové stromy hrajú v tomto prípade dôležitú úlohu a svojou prítomnosťou vymedzia a zakryjú túto potrebnú ale spoločensky nezaujímavú funkciu. Južná časť areálu svoju hranicu sťahuje do vnútra čím necháva vzniknúť verejne prístupný zhrmažďovací priestor pred južným vstupom do areálu. Povrchy areálu sú navrhované ako liate betónové plochy. Plochy v rámci exteriérovej galérie sú navrhnuté ako štrkový trávnik. Ostatné plochy pod stromami ako etáž kříkovo-pódpokryvných dŕuhov. Plochy v okolí parkoviska bude možné spolu so strechami využiť pre udržateľné hospodárenie s dažďovými vodami.



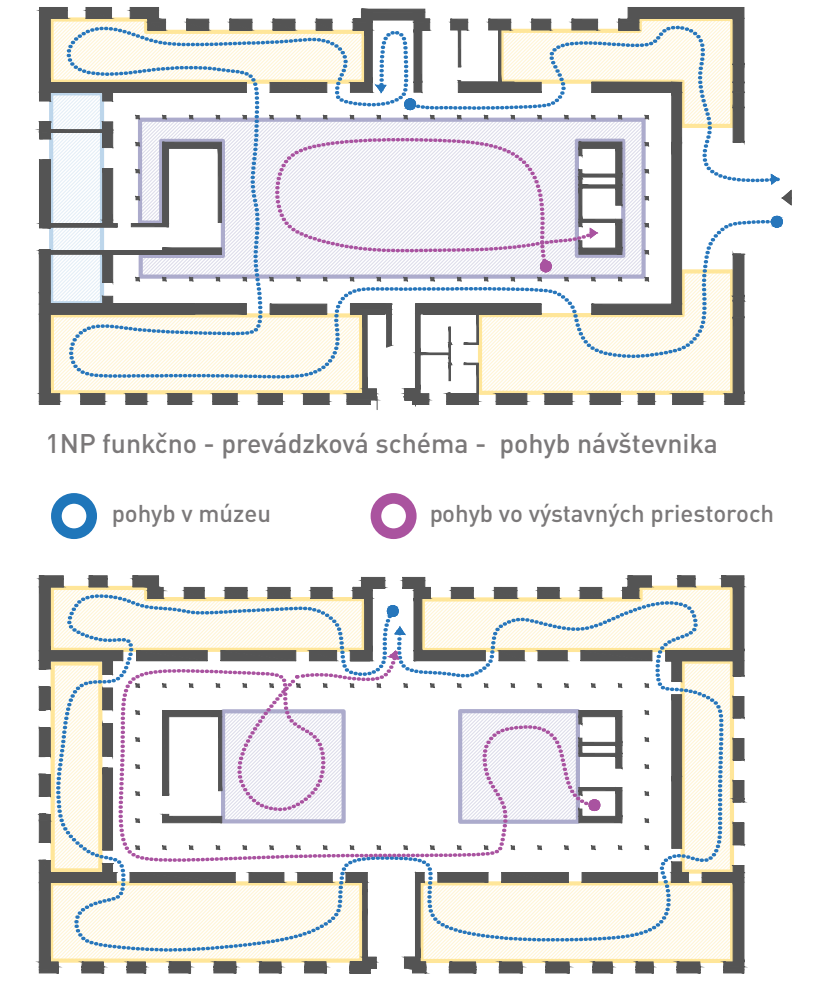
REVITALIZÁCIA AREÁLU PRE ÚSTAV PAMÄTI NÁRODA



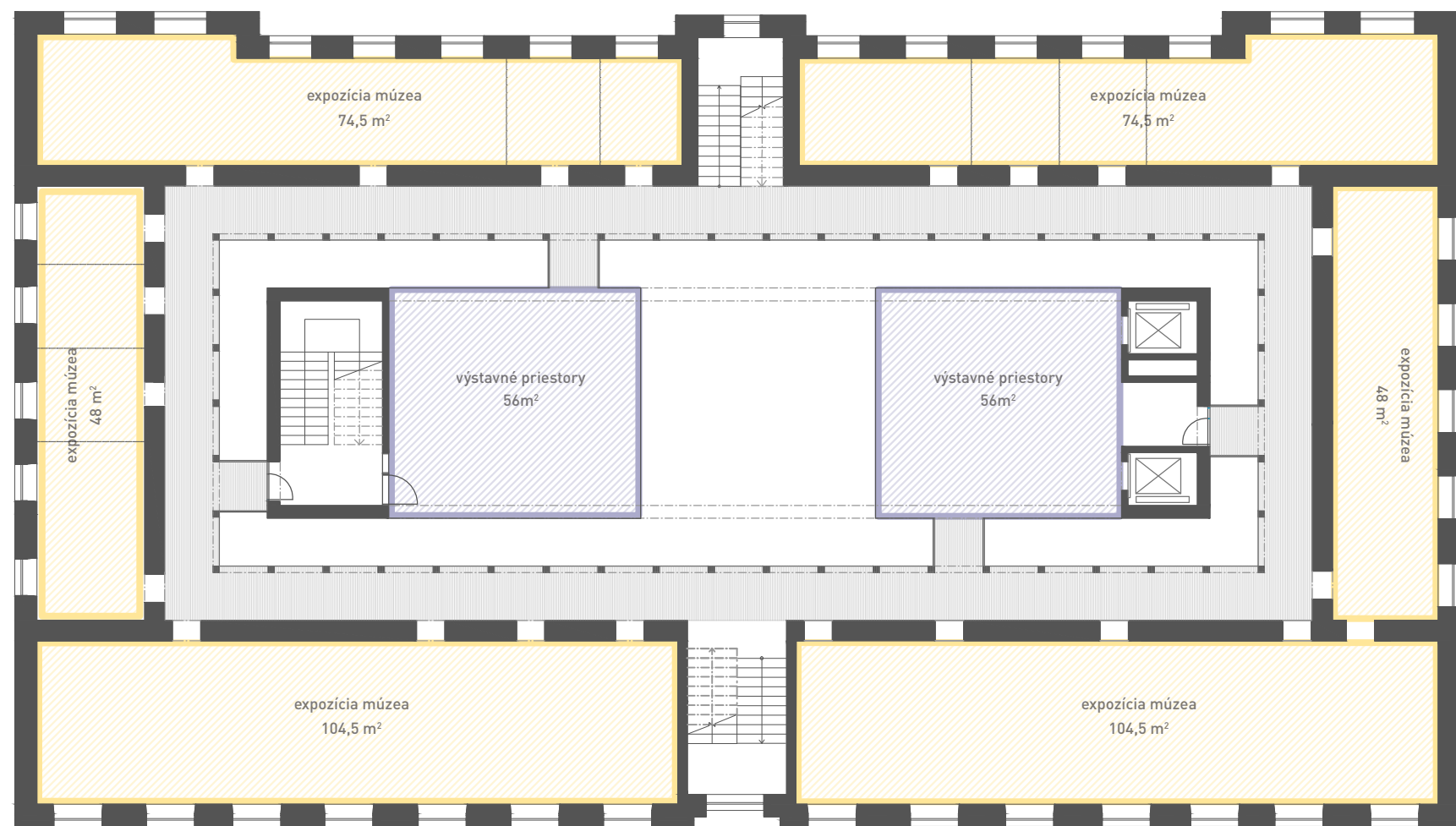
3NP M 1:200
 ● kancelária predsedu Správnej rady ÚPN + kancelárie ÚPN
 ● zasadacie miestnosti



4NP M 1:200
 ● priestory archivu + konzervátorské pracovisko
 ● priestory kancelárií Centra výskumu obdobia neslobody
 ● zasadacie miestnosti
 ● štúdia a strižne



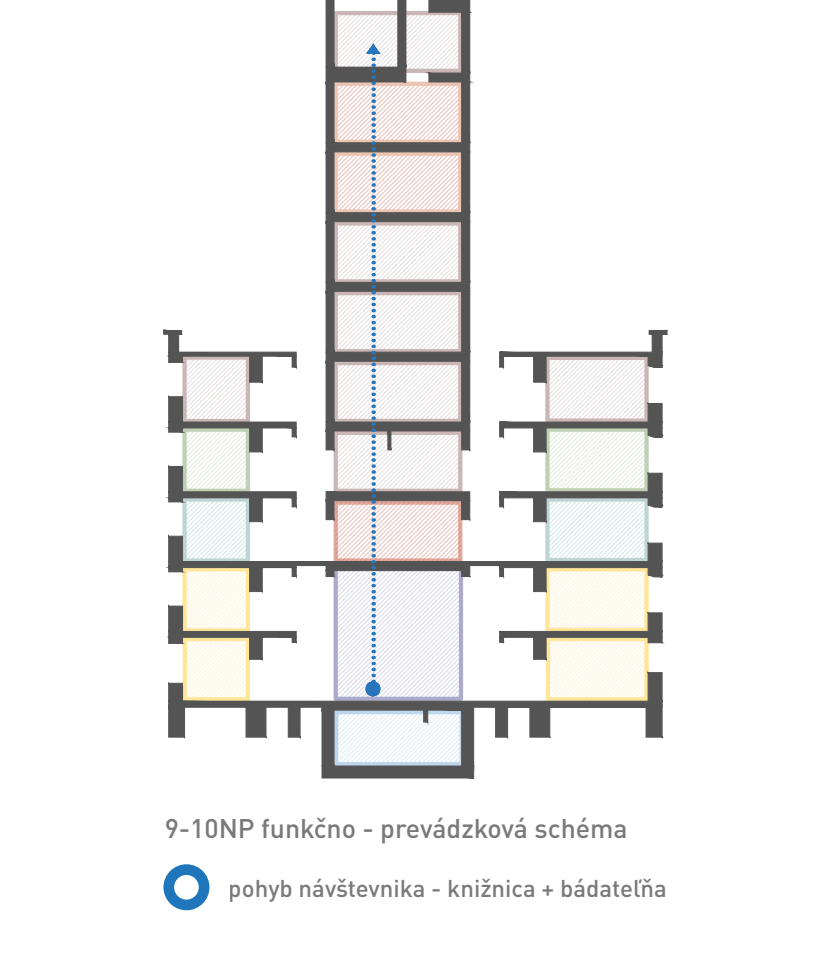
1NP funkčno - prevádzkové schéma - pohyb návštevníka
 ● pohyb v múzeu ● pohyb vo výstavných priestoroch
 2NP funkčno - prevádzkové schéma - pohyb návštevníka



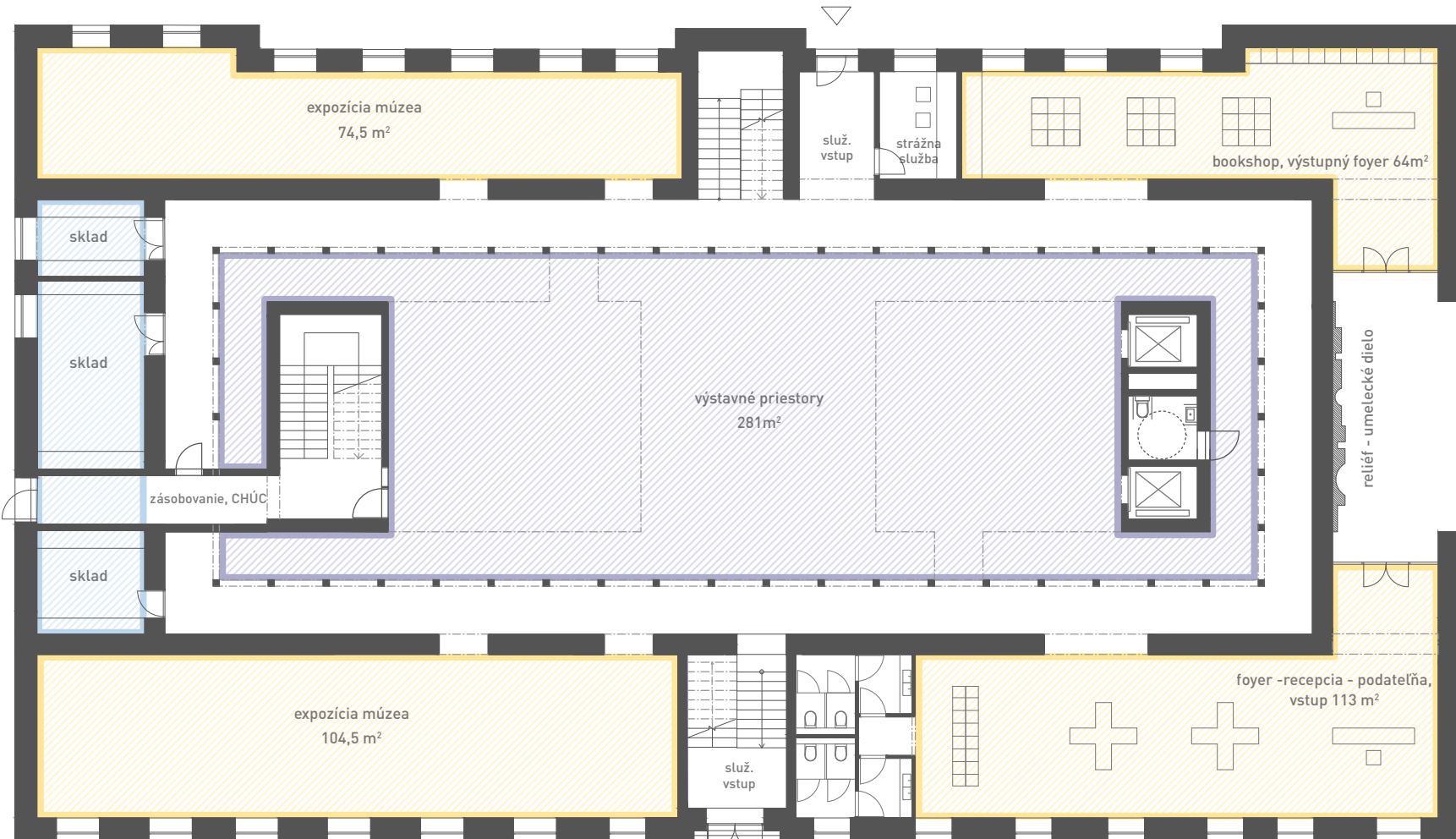
2NP M 1:200
 ● priestory múzea
 ● výstavné priestory



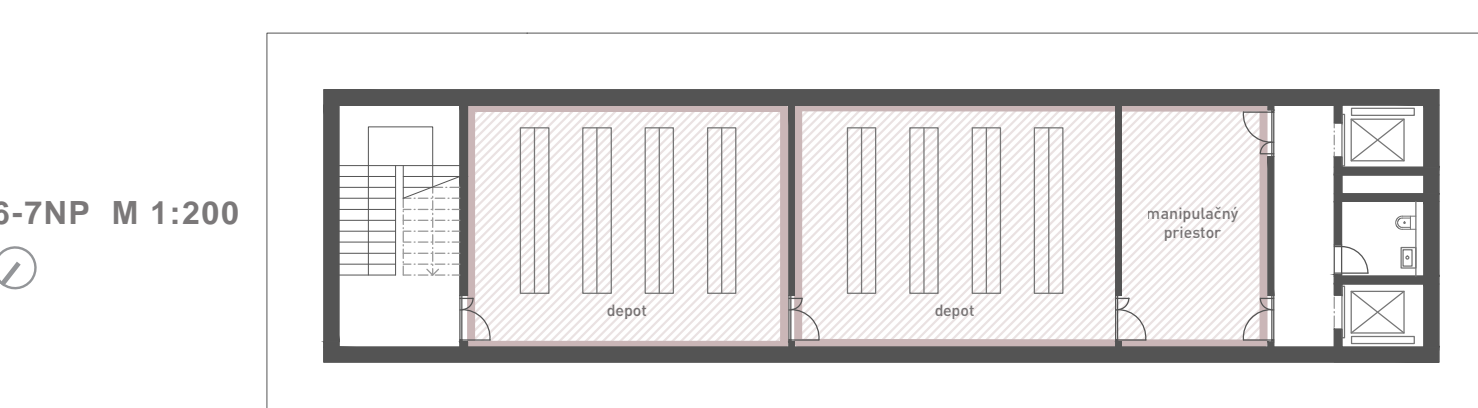
5NP M 1:200
 ● priestory archivu + kancelárie Archivu ÚPN
 ● priestory kancelárií Centra výskumu obdobia neslobody



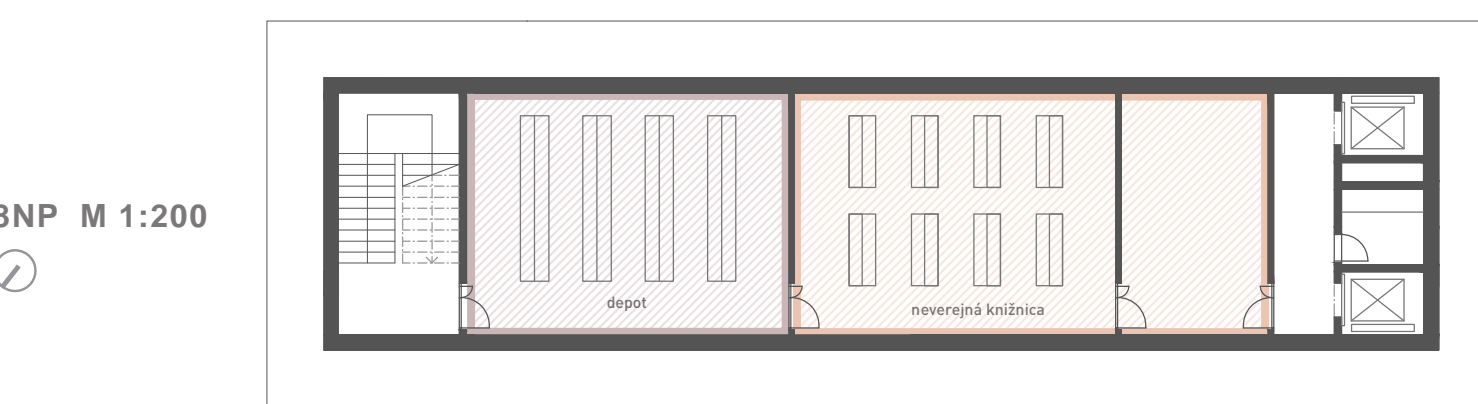
9-10NP funkčno - prevádzkové schéma
 ● pohyb návštevníka - knižnica + bádateľňa



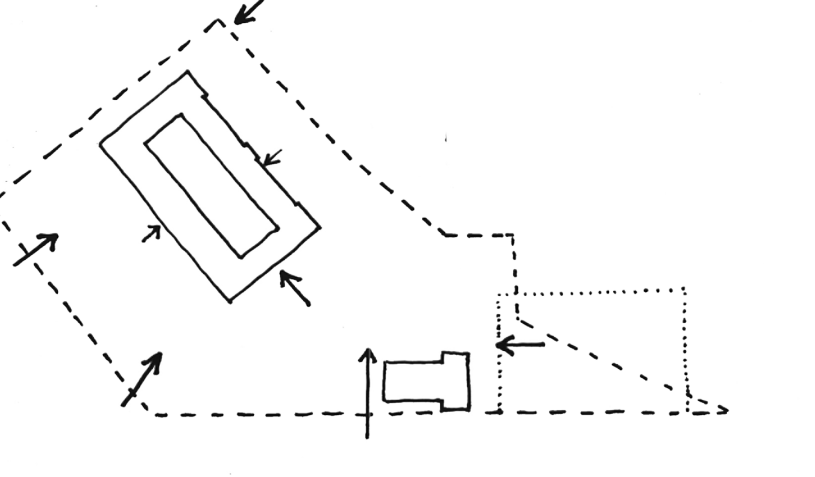
1NP M 1:200
 ● priestory múzea
 ● výstavné priestory
 ● technické miestnosti



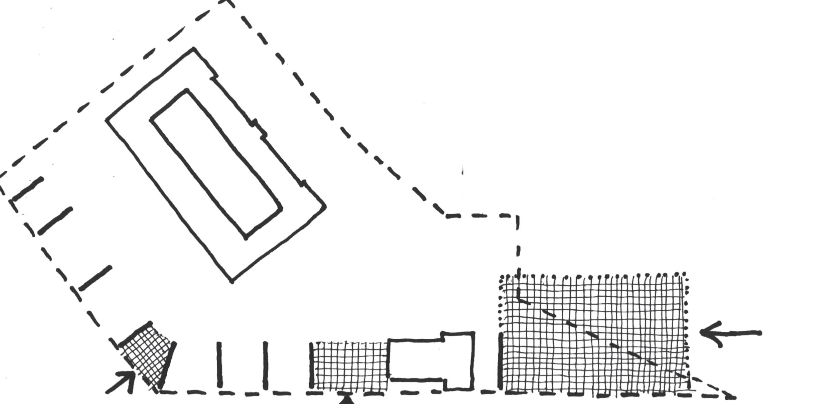
6-7NP M 1:200
 ● priestory archivu



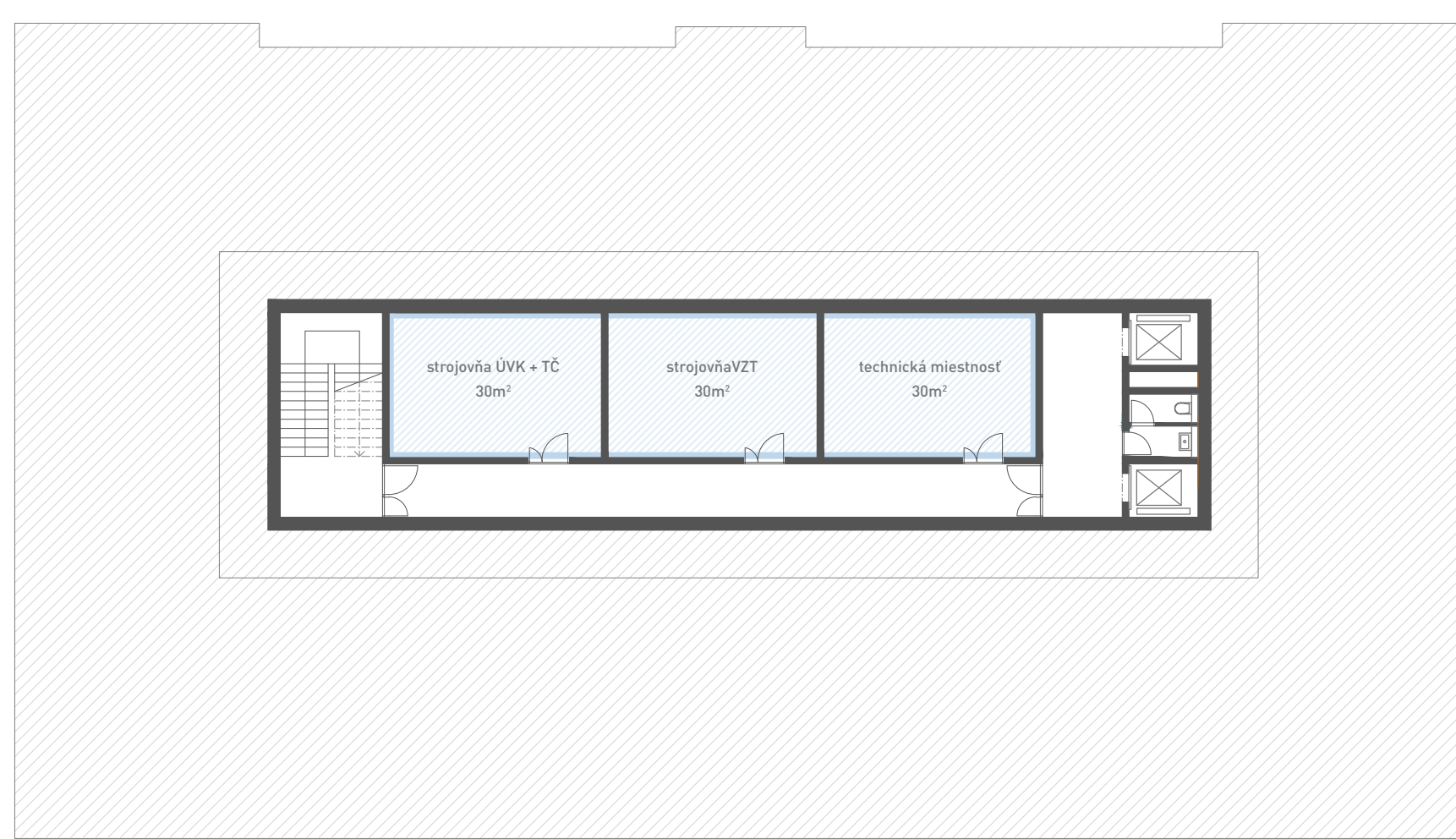
8NP M 1:200
 ● priestory archivu
 ● priestory knižnice, neprístupnej verejnosti



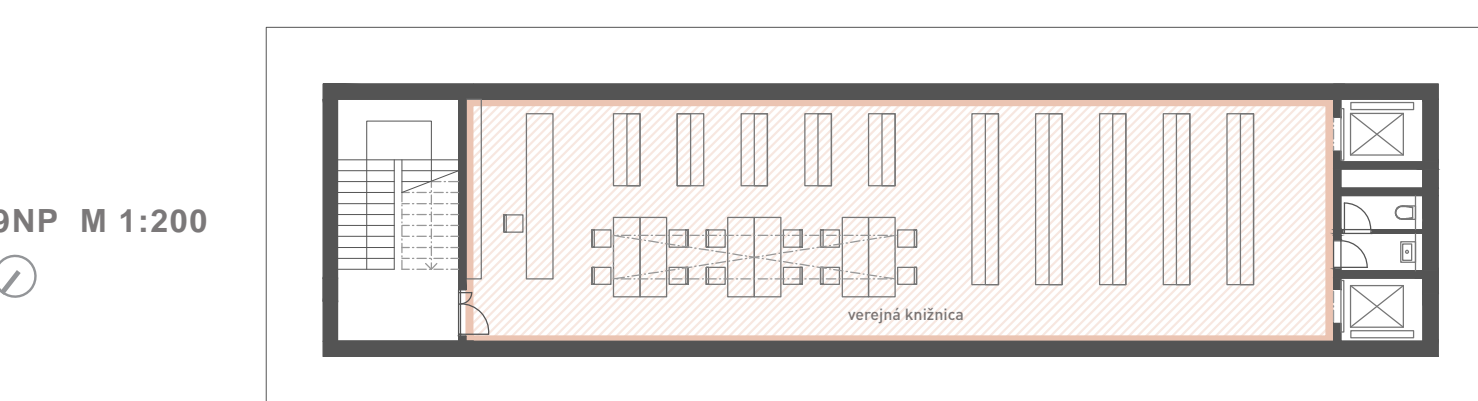
vstupy do aráru a budovy



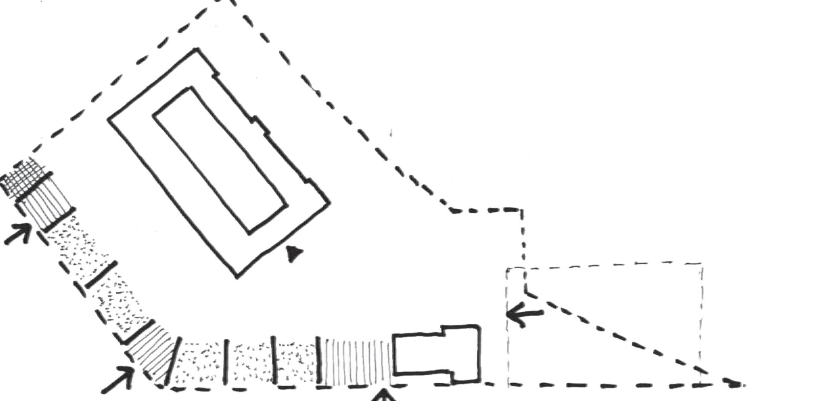
permanente prístupné verejné priestory



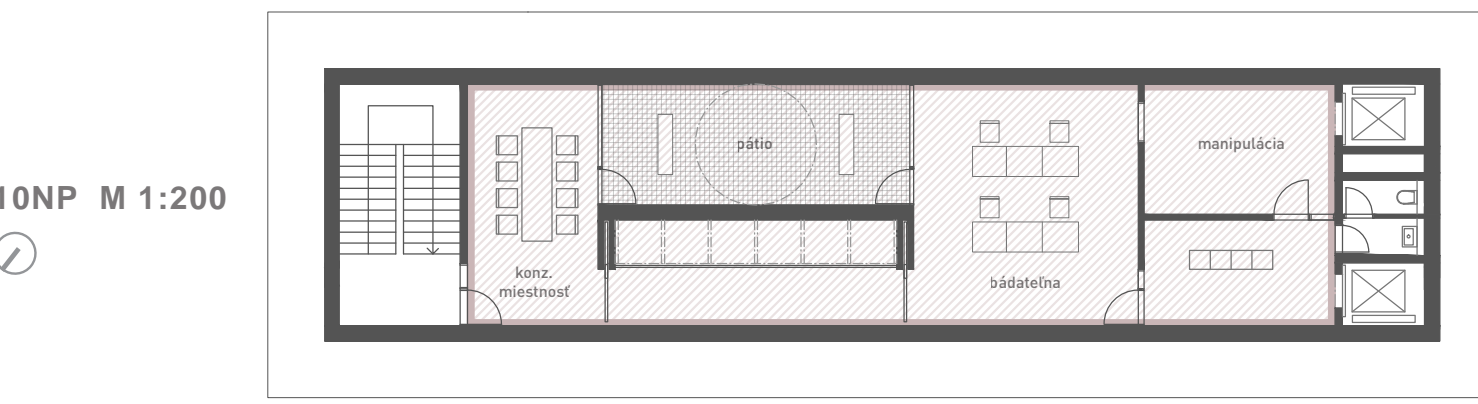
9NP M 1:200
 ● technické miestnosti



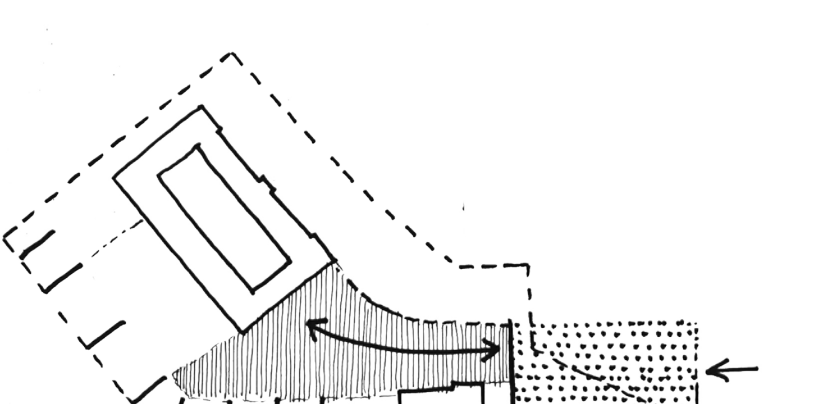
9NP M 1:200
 ● priestory knižnice, prístupnej verejnosti



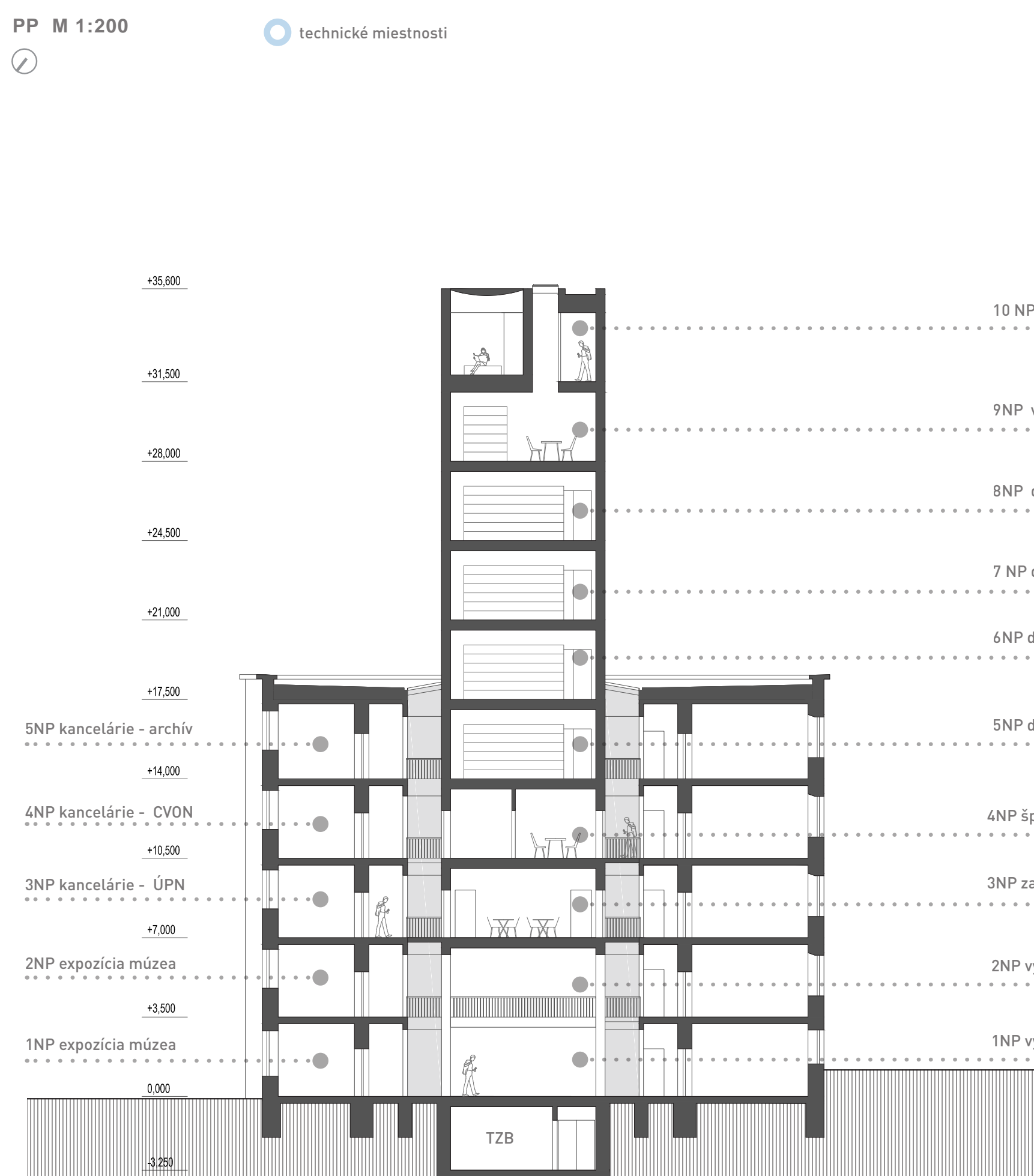
'steny' generujú špecifické prostredia



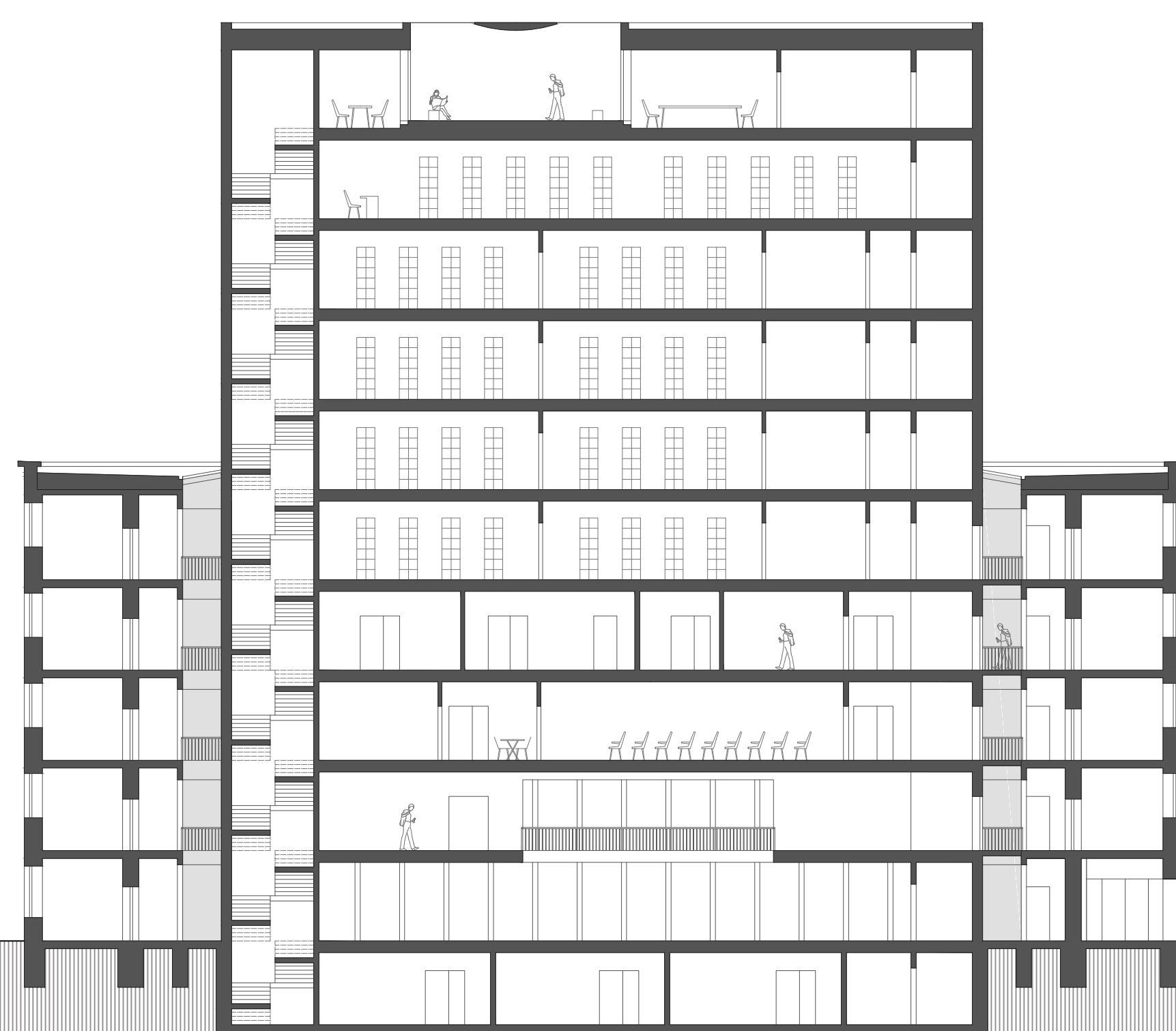
10NP M 1:200
 ● priestory bádateľne



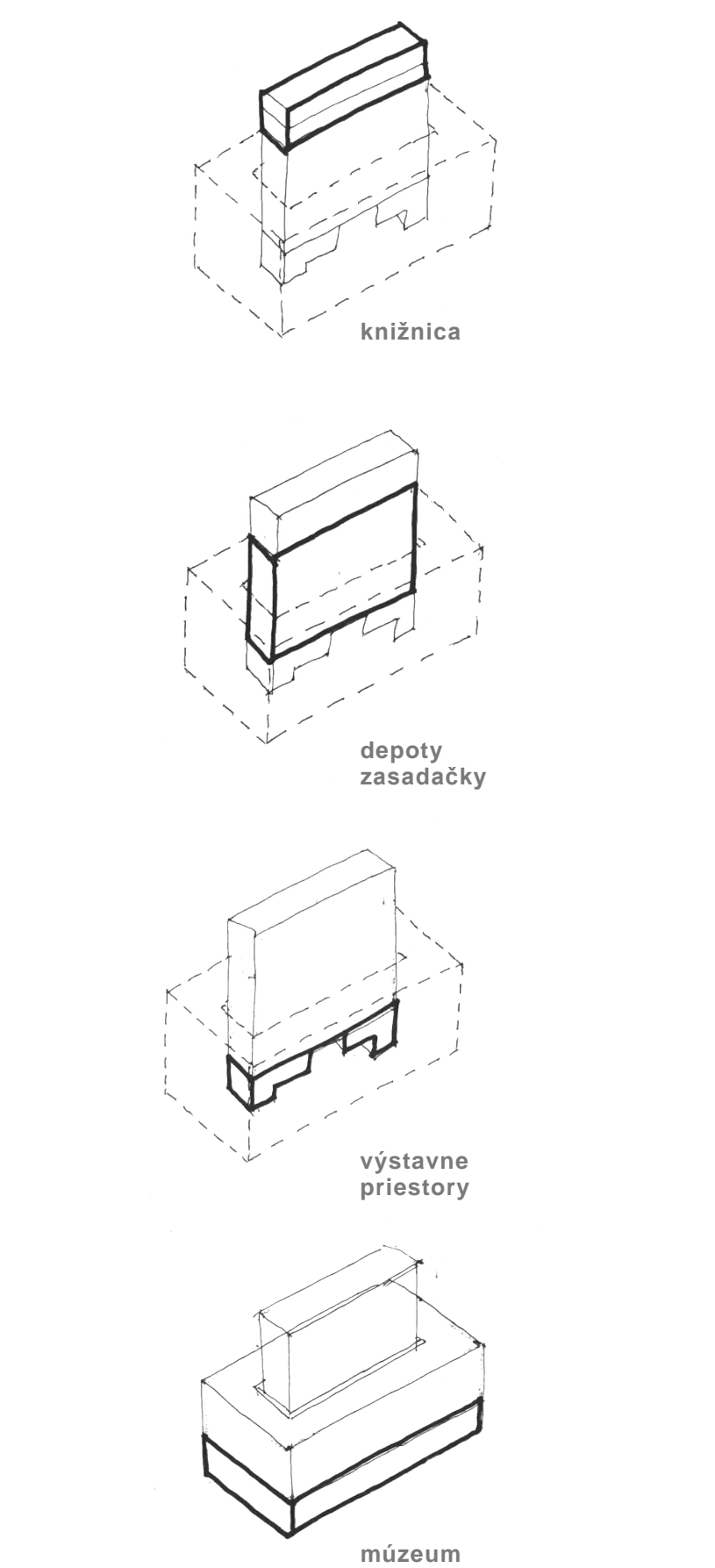
vzťah ústredného verejného priestoru a nástupnej parkovej plochy



rez pričný M 1:200

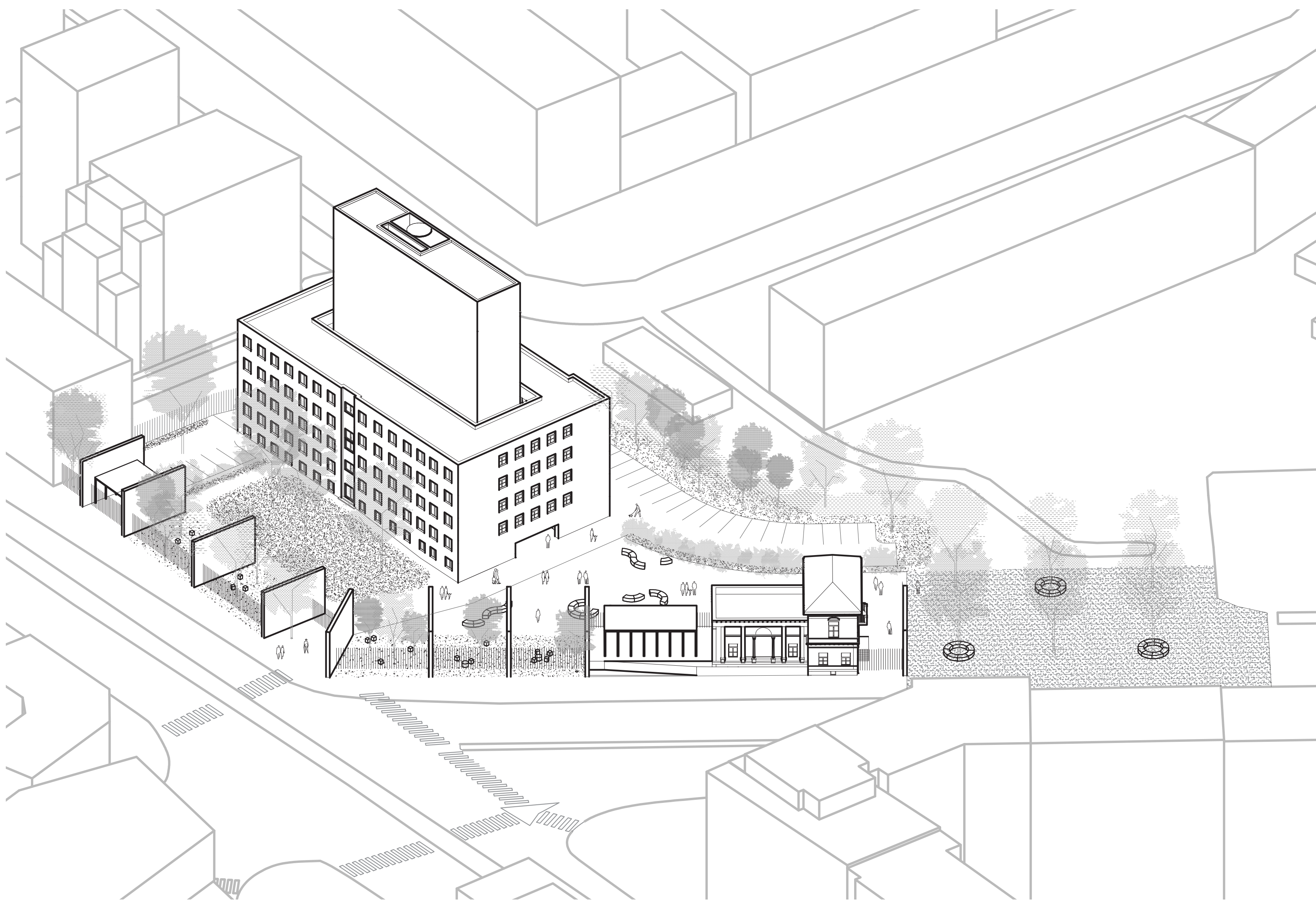


rez pozdĺžny M 1:200

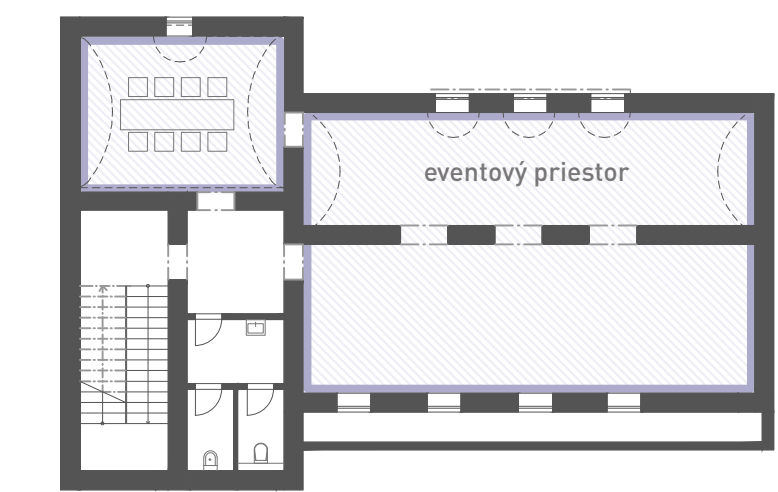
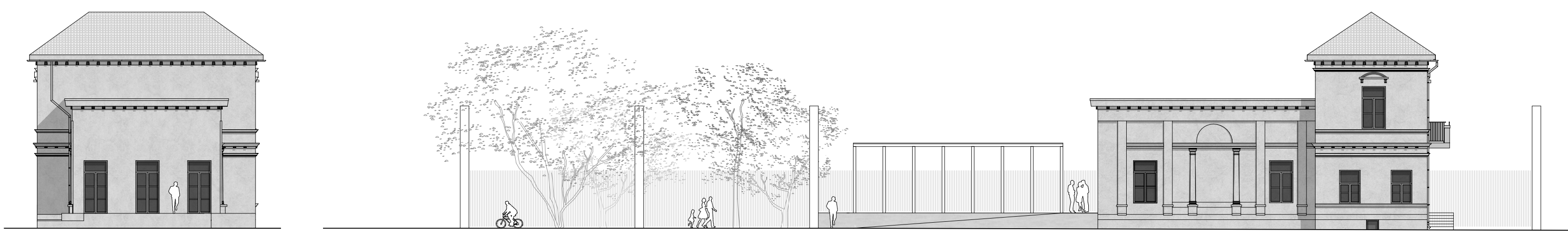
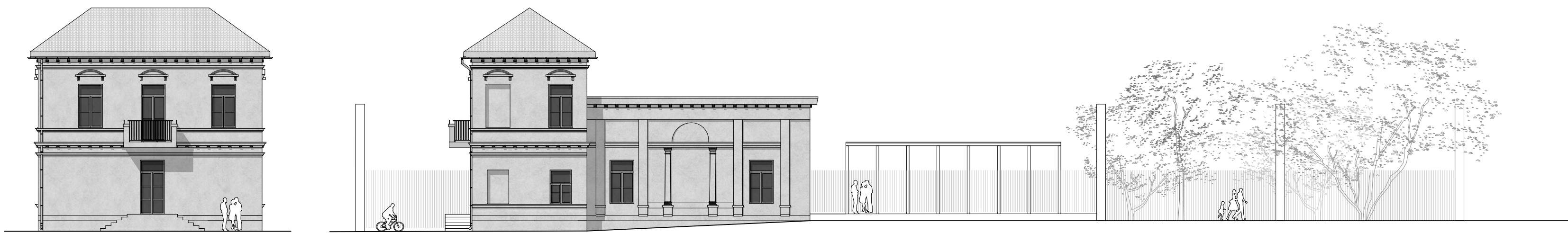


múzeum
 výstavné priestory
 depoty zasadáčky
 knižnica

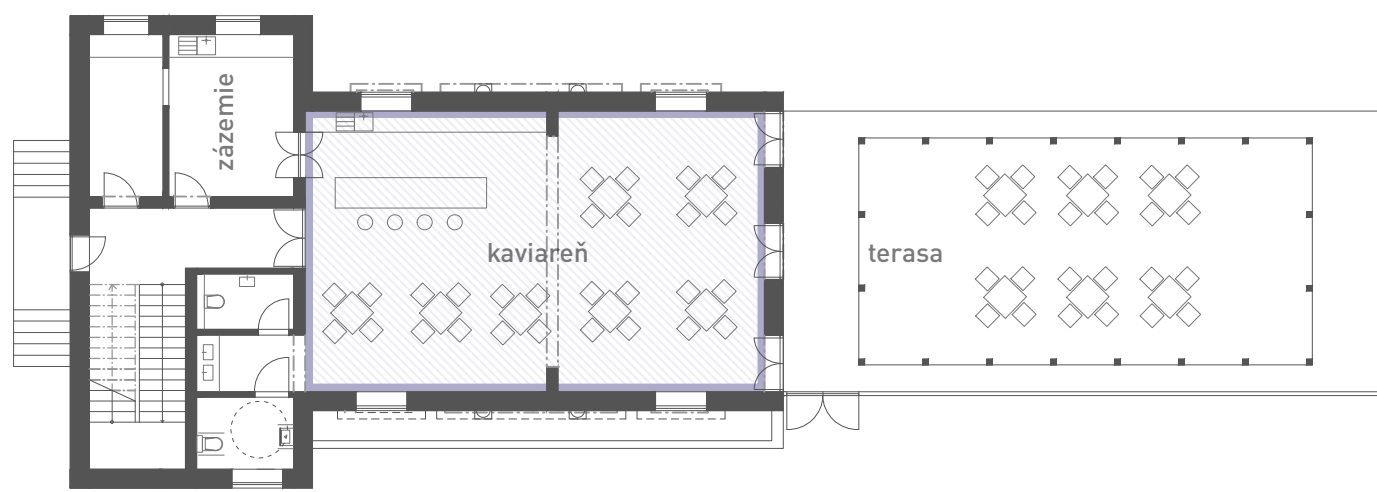
REVITALIZÁCIA AREÁLU PRE ÚSTAV PAMÄTI NÁRODA



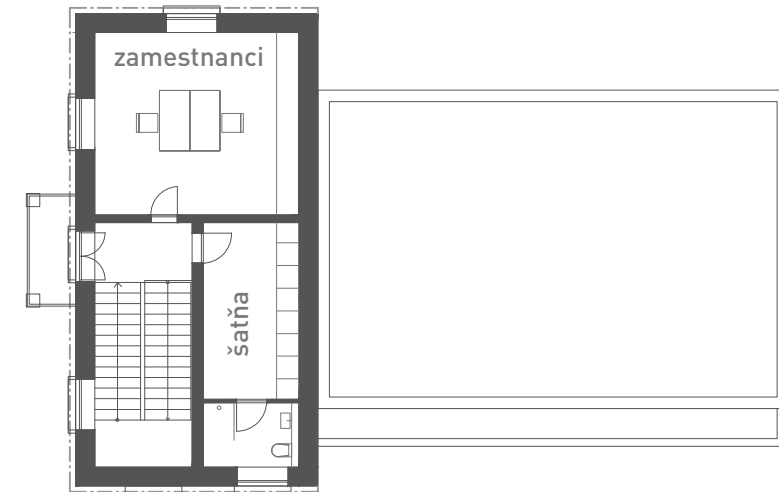
axonometria



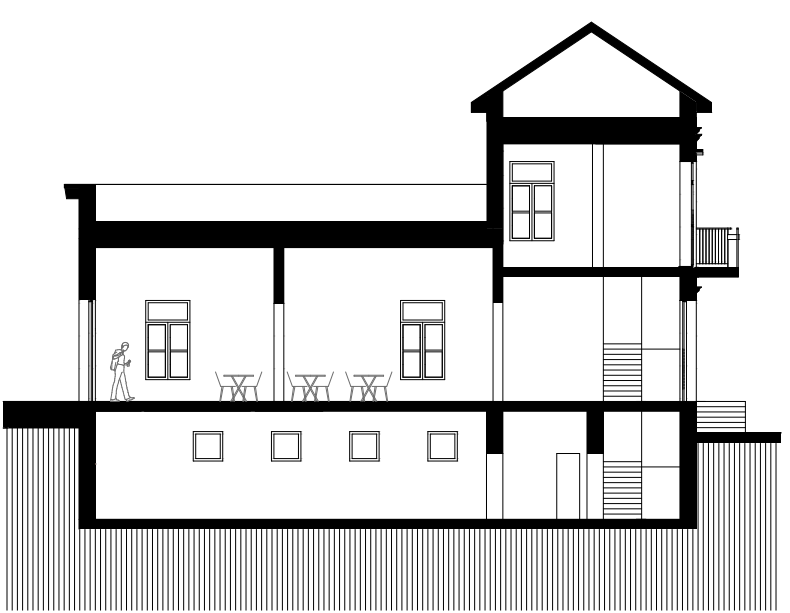
PP M 1:200



1NP M 1:200

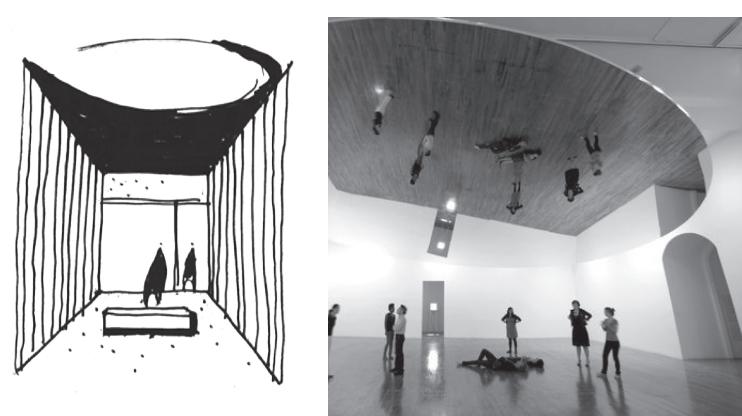


2NP M 1:200

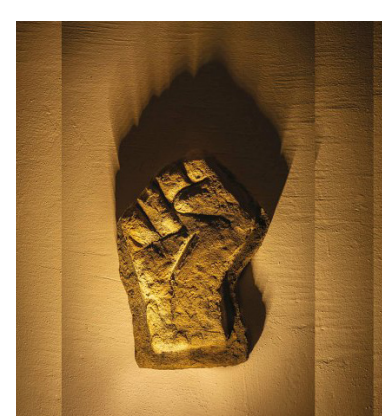


rez pozdĺžny M 1:200

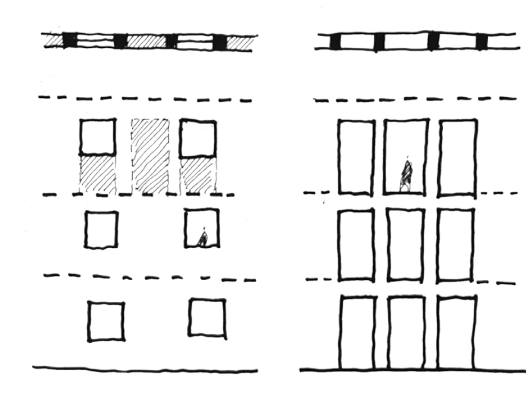
súčasnne vizuálne umenie sa uplatňuje v strešnom pátii i v hlavnom vstupe do budovy



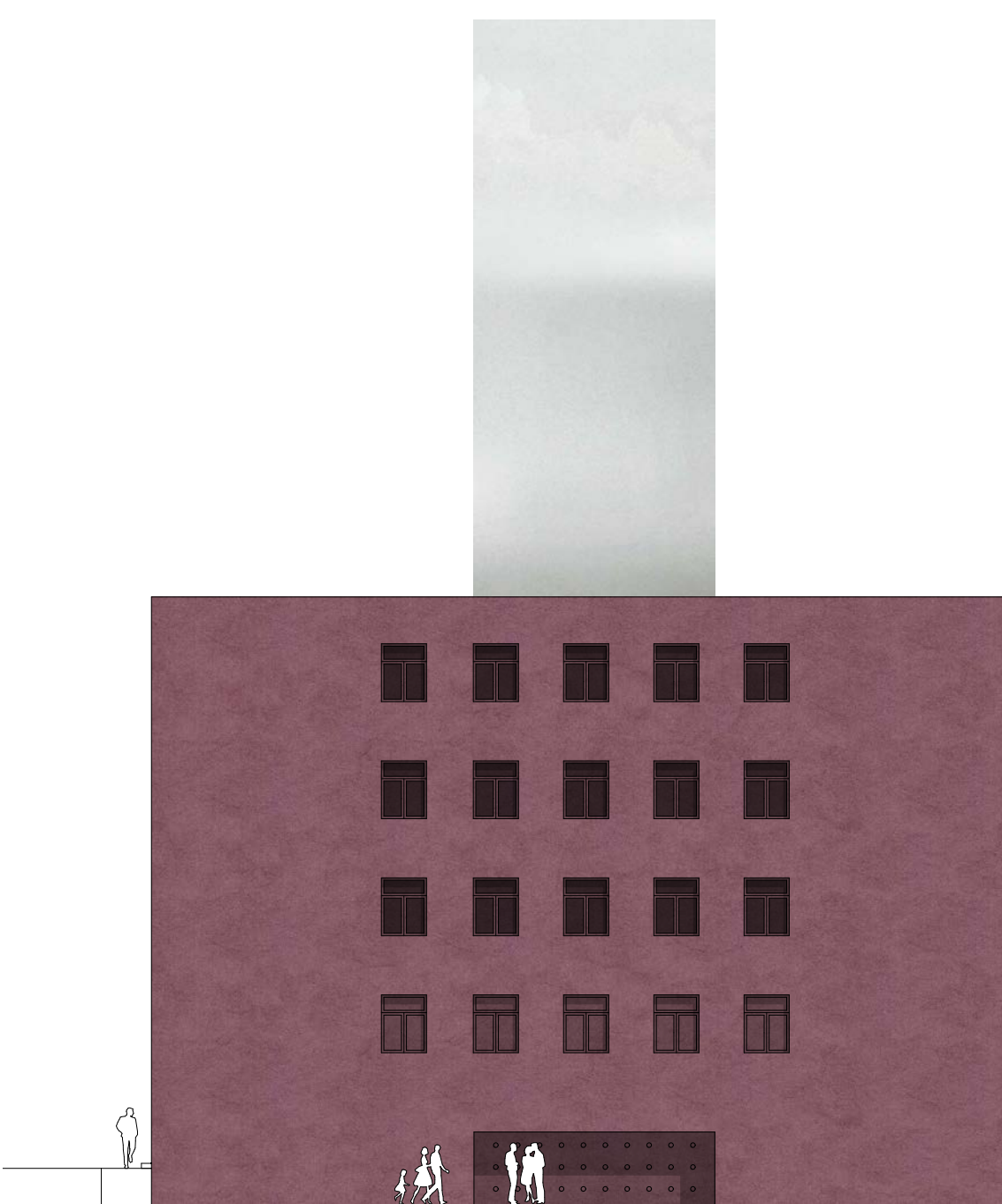
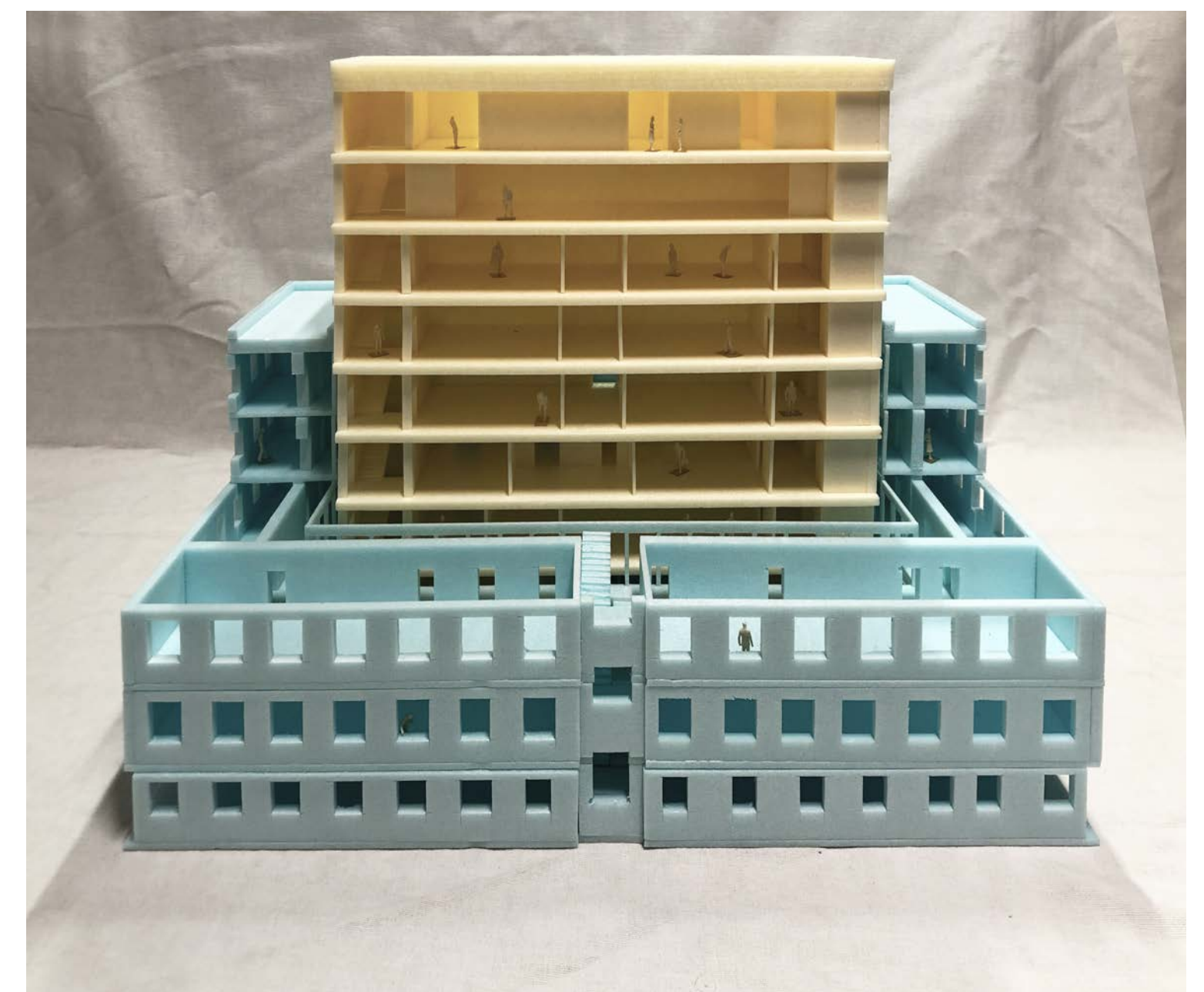
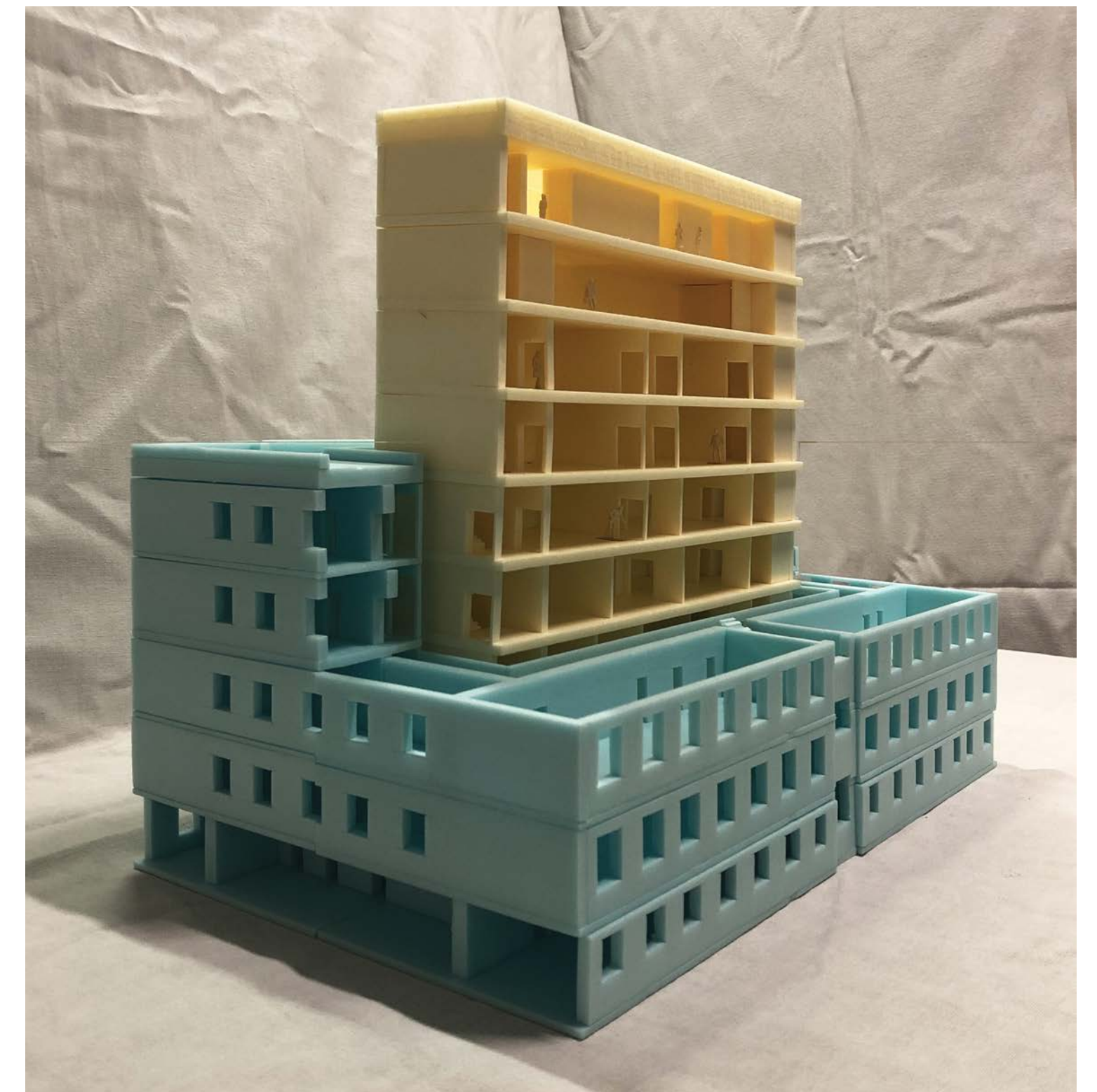
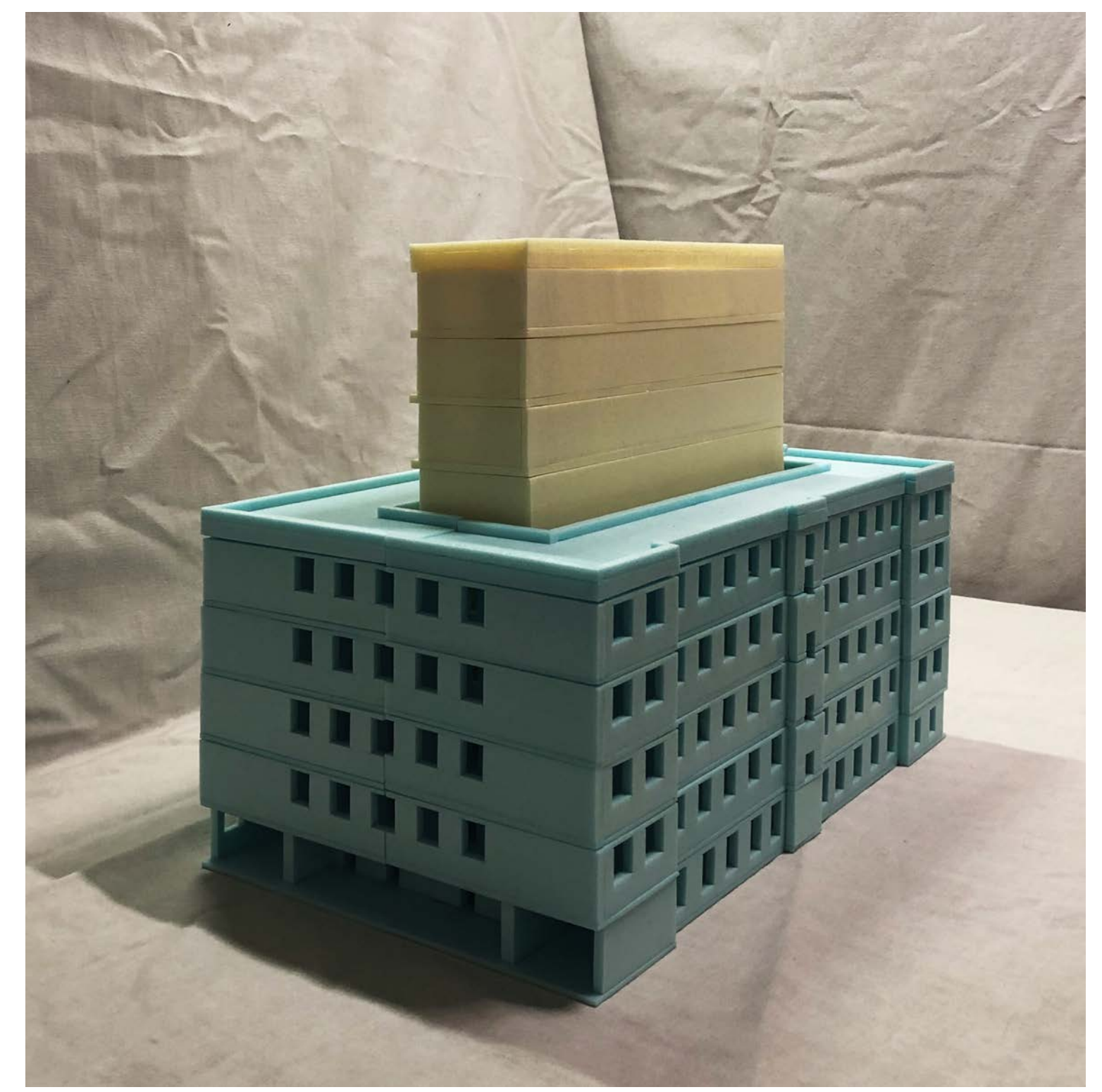
referencia - Olafur Eliasson



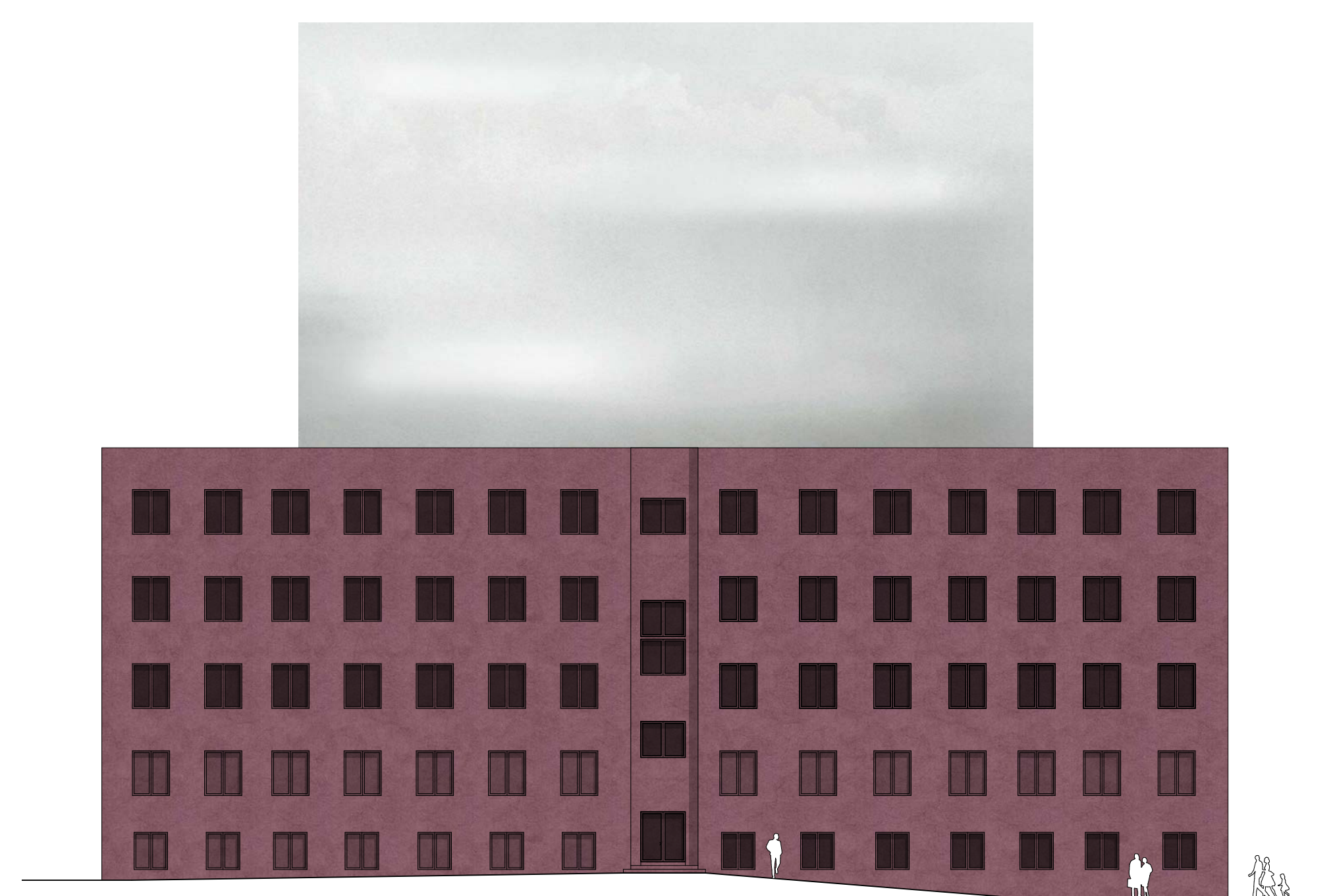
referencia - Radovan Čerevka



obnovenie pôvodného stavu pavlačí a ich otvorenie do átria



pohľad JZ M 1:200



pohľad SZ M 1:200

REVITALIZÁCIA AREÁLU PRE ÚSTAV PAMÄTI NÁRODA