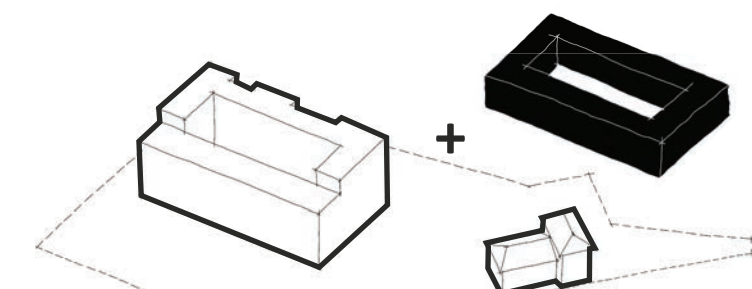


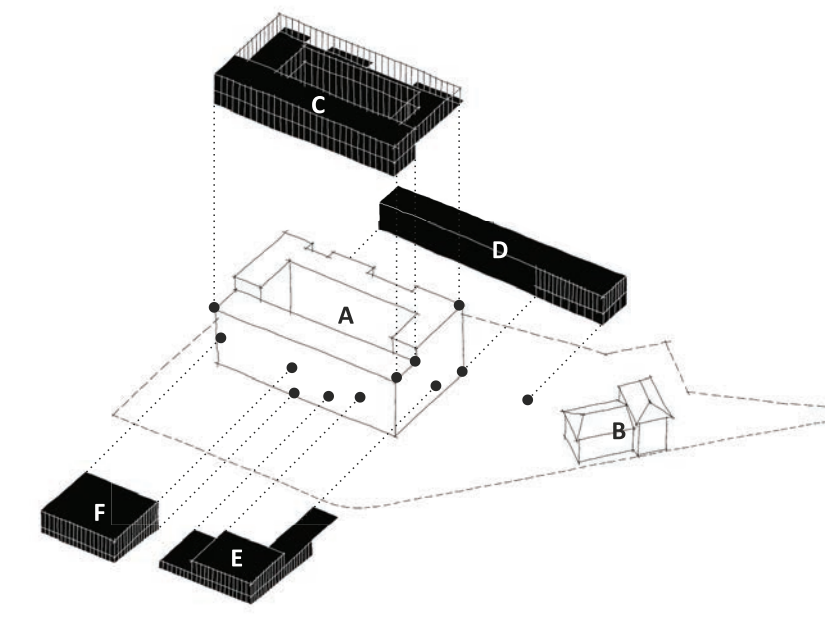
5 PŮVODNÝ DOM VS POZEMOK

FIGÚRA PŮVODNÉHO DOMU OSADENÁ V CENTRÁLNEJ ČASŤI POZEMKU, PAVILÓN NA ZÁPADNEJ HRANE BEZ KONTEKTU DO POZEMKU. KRÁSNÁ VZRASTLÁ ZELEŇ VS. VEĽA SPEVNENÝCH NEPRIEPUSTNÝCH PLOCH



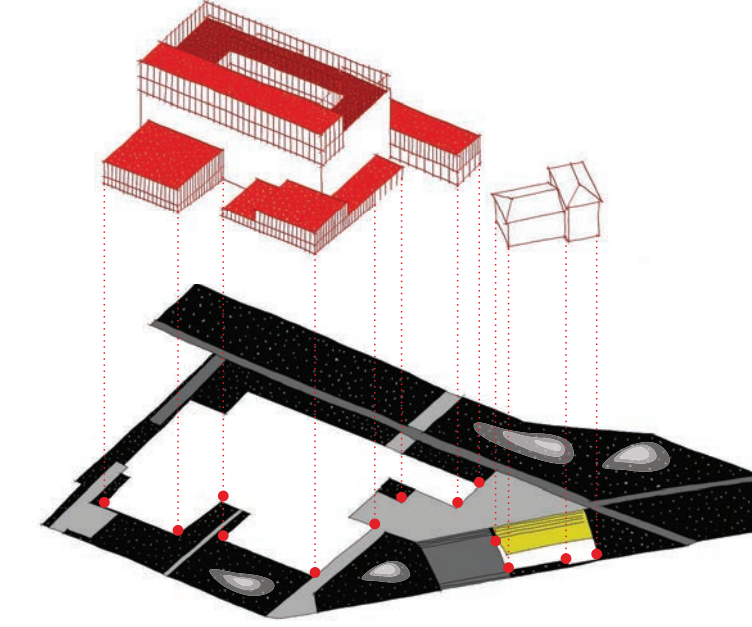
6 PŮVODNÝ DOM VS LOKALITNÝ PROGRAM

PODLAŽNÁ PLOCHA PŮVODNÉHO DOMU A PAVILÓN LUDWIGOVHO PALÁCA JE SPOLU 3 278 M². PODLAŽNÁ PLOCHA LOKALITNÉHO PROGRAMU JE 4 510 M². POŽADOVANÝ NÁRST PŮDĽAŽNÝCH PLOCH JE 1 232 M², ČO JE + 37,5%.



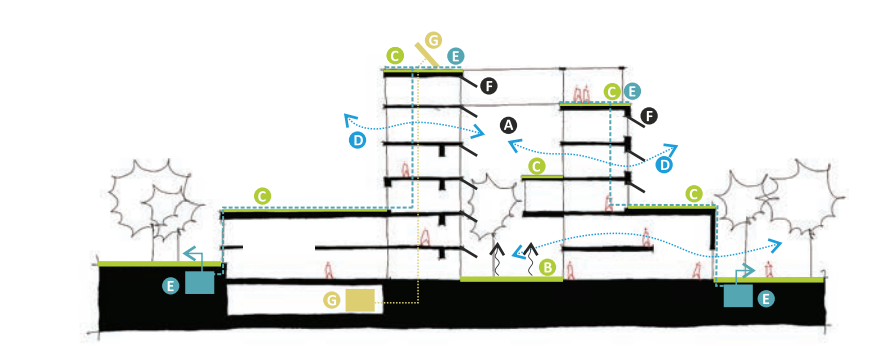
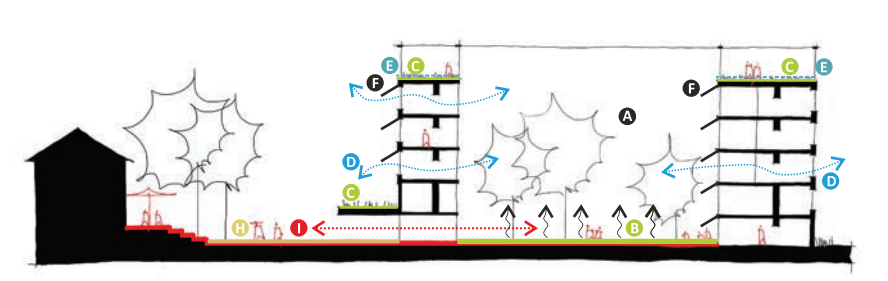
7 FUNKCIE

A - PŮVODNÝ DOM - BLOK ADMINISTRATÍVY ÚPŇ, B - PAVILÓN LUDWIGOVHO PALÁCA - KAVIARĚN + VÝSTAVNÉ PRIESTORY, C - ADMINISTRATÍVA + EXTERIÉROVÁ POBYTOVÁ PLOCHA PRE ZAMESTNANCOV, D - MUZEUM ÚPŇ, E - KNÍŽNICA ÚPŇ, F - DEPOTY A ARCHÍVNE PRIESTORY



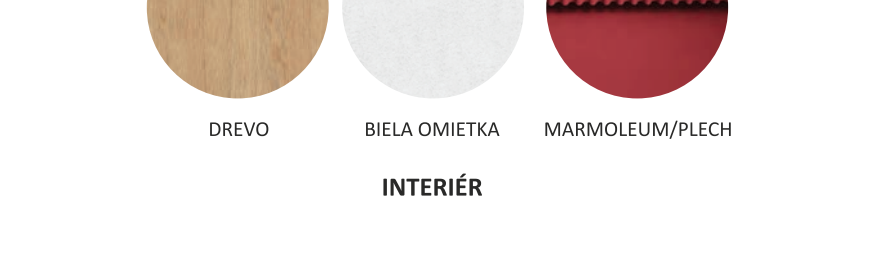
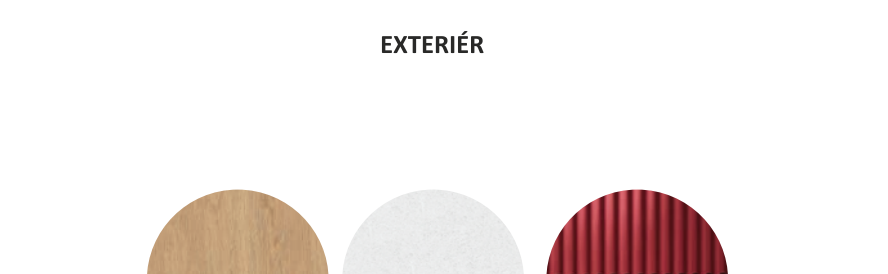
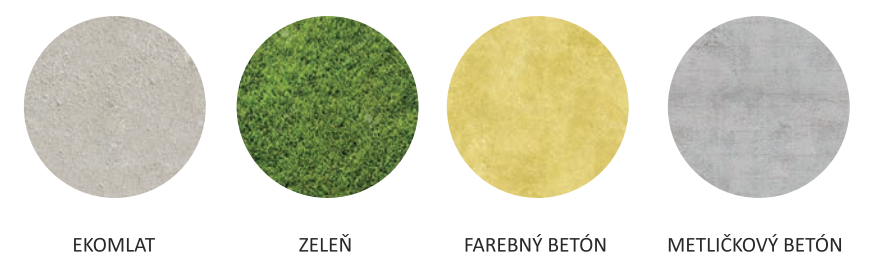
8 POVRCHY

● ZELEŇ ● MLAT ● PROSTÝ BETÓN ● FAREBNÝ BETÓN ● ZELENÁ STRECHA ● POBYTOVÁ ZELENÁ STRECHA ● ZÁVLAHOVÁ LÚKA



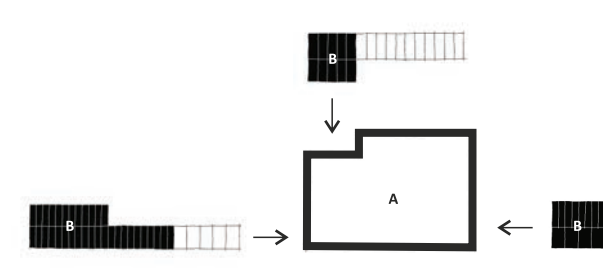
9 ENERGETICKÝ KONCEPT

A - NEZASTAVENIE PÁŤA AKO JEDEN Z HLAVNÝCH VSTUPNÝCH ATRIBUTOV KONCEPTU, B - PŮVODNÝ RASTLÝ TERÉN / V PÁŤU / MOŽNOSŤ VÝSADBY VZRASTLEJ ZELENÉ, PRÍRODNE ZADRŽOVANIE VODY - ZVLHČOVANIE PRIESTORU, C - ZELENÉ STRECHY - EXTENZÍVNA ZELEŇ AKO STANDARD NOVÝCH STREŠNÝCH KONSTRUKCIÍ S HRŮBKOU SUBSTRÁTU UMOŽŇUJÚCEJ ZADŽIAVANIE ČASŤI VODY, D - PRIEČNE PRÍRODZENÉ PREVETVANIE PRIESTOROV, ZVÝŠENIE HYGIENICKÉHO STANDARDU PRIESTOROV, E - RETENÉ NÁDRŽE - ZBER PREHYTKOVEJ DAŽDOVEJ VODY ZO STRECH - MOŽNOSŤ ICH SPÍTNÉHO VYUŽITIA PRE ZÁVLAHU ZELENÉ, F - EXTERIÉROVÉ TIENIACE PRVKY SLEČNÝCH FASÁD, G - FOTOVOLTIKA - SOLÁRNE ZISKY, H - EKOKMAT - AKO VODOPRIEPUSTNÝ MATERIÁL HLAVNÝCH POBYTOVÝCH SPEVNENÝCH ČASŤÍ, I - PREPOJENIE PREDPRIESTORU S PRIESTOROM PÁŤA



1 ŠIRŠIE VZTAHY

VYTVARAME NOVÉ LOKÁLNE NÁMESTIE /A/ V KONEXTE NA HLAVNÝ VSTUP DO BUDOVY AKO I PAVILÓN LUDWIGOVHO PALÁCA. NOVONAVRHOVANÁ PEŠIA TRASA PO JUHOVÝCHODNEJ HRANE POZEMKU AKO POTENCIÁLNE HLAVNÉ PÉŠIE PREPOJENIE /C/ - OD ZÁSTAVKY MHD /D/ POZDĺŽ SKLUDNENEJ METODOVEJ ULICE ÚSTIAJEJ AŽ DO HLAVNÉHO PREDPRIESTORU NÁKUPNÉHO CENTRA /B/.



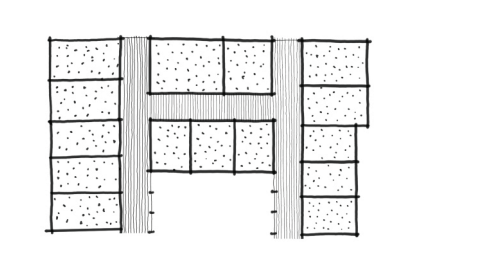
2 NOVÉ ELEMENTY / EXTERIÉR

PŮVODNÝ DOM /A/ ARCHITECTONICKY OČISTÍME, VIZUÁLNE PONECHÁVAME JEHO FIGÚRU. NOVÉ ČASŤI PRÍSTAVB /B/ NAVRHOVUJEME AKO NOVÚ VRSTVU S NOVOU FUNKČNOU STAVEBNO-KONŠTRUKČNOU A TEKTONICKOU PODSTATOU. KONCEPT JASNÉHO ODPREZENTOVANIA NOVÉ VS. STARÉ. PRÍSTAVBY/NADSTAVBA VO FORME DREVOSTAVBY AKO NOVÁ VRSTVA DOMU.



3 NOVÉ ELEMENTY / INTERIÉR

KONCEPT ČLENENIA NOVÝCH VLOŽENÝCH KONŠTRUKCIÍ, PŮVODNÉ VS. STARÉ VNÁŠAME I DO INTERIÉRU. VŠETKY NOVÉ INTERIÉROVÉ STĚNY NAVRHOVUJEME AKO DREVENÉ, S VLASTNŮU TEKTONIKOU A RŮZNÝM CHARAKTROM INTIMITY.



4 DISPOZIČNÁ SCHÉMA

„SVETLO NA KONCI TUNELA“ AKO ZÁKLADNÝ DISPOZIČNÝ PRINCÍP. JEDNODUCHŠIA ORIENTÁCIA, PRESVETLENIE A PREVETVANIE HLAVNÝCH KOMUNIKAČNÝCH PRIESTOROV.

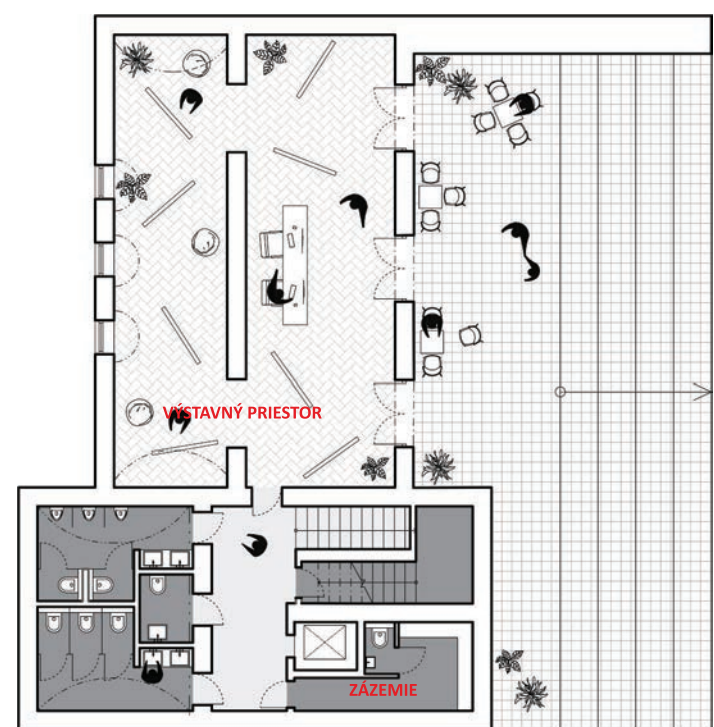


PŮDORYS PRÍZEMIA M 1:300

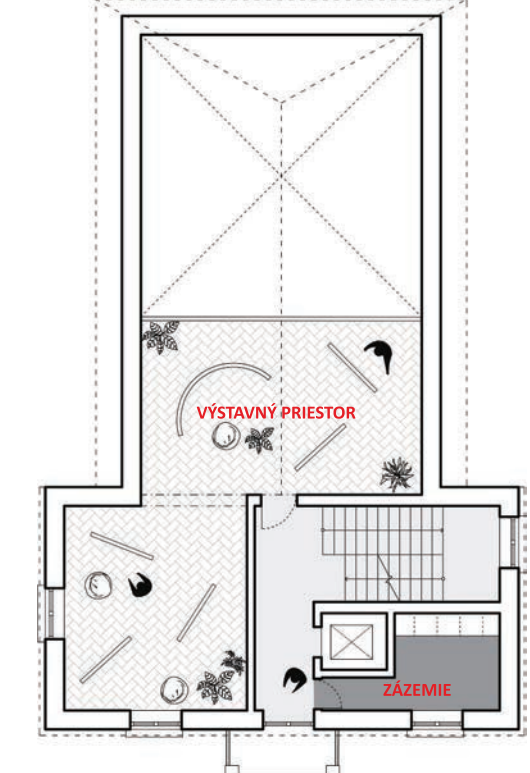
REVITALIZÁCIA AREÁLU ÚSTAVU PAMÄTI NÁRODA

KONCEPT JE ZALOŽENÝ NA ZAČLENENÍ AREÁLU ÚSTAVU PAMÄTI NÁRODA DO OKOLIA. NOVÉ POTENCIÁLNE PEŠIE FLOW /I VZHLADOM NA PRIPRAVOVANÚ VÝSTAVBU REKONŠTRUKCIE LUDWIGOVHO MLÝNA/ OTVÁRA MOŽNOSTI PREPOJIŤ PRIESTOR AREÁLU V KONKRETE NA ZÁSTAVKY MHD S HLAVNÝM PREDPRIESTOROM OC CENTRAL. LOKÁCIA MALÉHO NÁMESTIA MEDZI PŮVODNÉ DÔMY ADMINISTRATÍVY A PAVILÓNOM LUDWIGOVHO PALÁCA Tým JASNE NADVÄZUJE A PRIESTOROVU DOPŮLŇA TIEĤ ŠIRŠIE NADVÄZUJESŤI. HLAVNOU TĚZOU NÁVRHU JE REŠPĚKOVÄT DNES DVA STAVEBNOTECHNICKY A ARCHITEKTONICKY ZODRÄVÉ DÔMY ARCHITEKTONICKY ICH ÖCISTIT A NOVOU STAVEBNOTECHNICKOU A VIZUÄLNÖU PODSTATOU „ROZŠRIT“ TIEĤTO DÔMY Ö NOVÝ LOKALITNÝ PROGRAM. VLASTNÄ TEKTONIKA PRISTÄVB A NADSTÄVB JASNE DEFINUJE NOVÉ VS. STÄRE, NOVÉ – DREVENÉ VS. STÄRE-MUROVANÉ. TĚNTO PRINCIP PRENÄŠÄME I DO INTERIÄRU, KDE VŠETKY DISPOZICIE NEPOTREBNÉ PRIEKRY ÄSÄNUJEME A NOVÖU DISPOZICNOU SCHEMOU ÖBJEKT ÖČENIMÉ DREVENÝMI PRIEKRYMI S RÖZNOU MIERÖU INTIMITY /PÖMERU PLNÉ VS. PRIEHÄDNE/. STREŠNÉ POLÖŽIE JE RIŠENÉ AKÖ ČÄST VEDENÄ ÚSTÄVU PAMÄTI NÄRODA A ČÄST ÖRIENTOVÄNÄ NA JUV ÖKO ÖBYTOVÄ TERÄSA PRE ZÄMESTNÄNCÖV DÖMU. DISPOZICIE JE DÖM ÖRIENTOVÄNÝ HLAVNÝM VSTÖPOM DO MALÉHO NÄMESTIA – PREDPRIESTORU MEDZI PŮVODNÝM DÖMOM ADMINISTRATÍVY A PAVILÖNOM LUDWIGOVHO PALÄCA. TĚNTO VSTÖPNÝ PRIESTOR JE VIZUÄLNE I PREVÄDZKÖVÖ ÖRIÄMO ÖPREÖIENÝ S PÄTIÖM DÖMÖM. PREDPRIESTOR NÄMESTIA ÖPREÄLÄVÄ SKRZ DÖM DO VNÖTORNÉHO PÄTIA S ÖHÄRÄKTERÖM ZÄHRÄDY SÖ VZÄSTLÝMI STROMÄMI. Z TOĤTO PRIESTORU SÄ NÄVŠTEVNÖK ÖRIÄMO DÖSTÄVÄ DO PRIESTORÖV KNÖZNIC, ÖTÖRÄ JE ÖDELENÄ NA VEREJNÖU A NEVEREJNÖU ČÄST S ÖBÄDÄTEÖNÖU A VŠETKYMI ÖTÖREBNÝMI PRIESTÖRMI. PRIESTOR VSTÖPNEJ HÄLY JE ÖRIÄMO ÖPREÖIENÝ I S PRIESTORÖM VSTÖPU DO ÖBJEKTU Z JUVÖVÖCHÖDNEJ HRÄNY – NOVÉ PEŠIE FLOW, ÖIM VYTVÄRÄME POTENCIU ÖPREVÄDZKÖVÖ ÖDEÖLITENÝCH ÖUNKÖNÝCH ČÄSTI DÖMU. NA TĚNTO VSTÖP NÄDVÄZUJE MÖZEUM A KONFERENÖNÄ MÖSTNÖST /S MOÖNÖSTÖU ÖTĚRNÉHO ÖREÄÄJÄNÄÄIA/. PRIESTOR MÖZEÄ KÖPIÖUJE JUVÖVÖCHÖDNÖU HRÄNU ÖZEMKÖ – VIZUÄLNE JE S NÖM ÖPREÖIENÝ A VYTVÄRÄ TÄK „VYKÄD“ MÖZEÄ. VYSTÄVNÉ PRIESTÖRY SÖ ÖEZ DVE NÄDZEMNÉ ÖODÄÄIA A Z ČÄSTI ÖBSÄDZUÖ I 2NP ÖVÖDÖNÉ DÖMU, KDE ÖDÖPREZENTÖVÄVÄME ÖVÖDÖNÉ ÖELY. PRIESTÖRY ÖRÖIVÖ ÖBSÄDZUÖ 2NP, NA 3NP NAVRÖHÖJEME PRIESTÖRY KÄNCÄLÄRI ÖDÖDELENÄ ÖRÖIVÖ, 4NP A JUVÄÄÄ ČÄST NA 5NP SÖ NAVRÖHÖVÄNÉ AKÖ KÄNCÄLÄRSKÉ PRIESTÖRY ÖENTRA VÖSKUMU ÖBÖDÖBIA NESÖBÖDY, SEVERNÄ ČÄST 5NP AKÖ KÄNCÄLÄRSKÉ PRIESTÖRY ÖPN A NA NÄVÖŠÖM 6NP NAVRÖHÖJEME V SEVERNEJ ČÄSTI KÄNCÄLÄRI ÖREDSÖDU SPÄRNEJ RÄDY ÖPN. JUVÄÄÄ ČÄST TOĤTO PRIESTORU SÖUÖE NA ÖTĚRNÖVÖ STREŠNÖ ZÄHRÄDY ÖRE ZÄMESTNÄNCÖV ÖPN. PRIESTÖRY ÖDministrATÍVY MÄVÖ ÖAMÖSTÄVNÝ VSTÖP Z ULICE KRÖZNA, ÖÄZÖDÖ ÖODÄÄIE MÄ PRIESTÖRY ÖPÖÖÖNEJ KÖCHYNIKY S ÖHIL ZÖNÖU. HLÄVNÄ STÄTIÖÄ ÖÖPÄRÄVÄ JE RIŠENÄ ÖPÖÖEMNÝM ÖODÄÄIM S 27 PÄRKÖVÄCÄMI MÖSTÄMI ÖD PRISTÄVBÄMI S NÄSTÖPOM ZÖ SEVERÖVÖCHÖDNEJ HRÄNY ÖZEMKÖ. Z TĚTO ČÄSTI JE NAVRÖHÖVÄNÉ I ZÄSÖBÖVÄNIE ÖRÖIVÖ A ÖEPÖTÖV, ÖTÖRÖ ÖBSÄDZUÖ I PRISTÄVBÄ V TĚTO ČÄSTI. NA TERÉNE JE ÖONEÖHÄNÝCH 6 PÄRKÖVÄCÖCH MÖSTI, VRÄTÄNE JEDNÉHO ÖEZBÄRIERÖVÉHO ÖTÖJISKA. PAVILÖN LUDWIGOVHO PALÄCA ÖUNKÖNE ÖEDEFINÖJEME AKÖ KÄVIÄREN DVOÖH SVETÖV – JEDEN „ÖVRÖD“ NA SEVERNEJ ČÄSTI A ÖRÖHÝ „MÄKÝ“ NA JUVNEJ ČÄSTI V ÖPREÖIENÝ NA PEŠIE FLOW A ZÄSTÄVÖ MHD. ÖITĚREN Z ČÄSTI NOVÖNAVÖRÖVÄNÉHO NÄMESTIA ÖTÄVÄRÄME, A ÖRIÄMO TÄK ÖPÖRSTÖPNÖJEME VYSTÄVNÉ PRIESTÖRY. NEZÄSTÄVÄNIM PÄTIA DÖMU, KDE ÖKREM ÖONEÖHÄNIA ÖVÖDÖNÉHO TERÄNU ZVÖŠÖJEME KÄVÄLITU KLÖMY V TÖMTO PRIESTÖRE, ÖMÖÖNÖJEME ÖDÖ ÖRIÖÖÖENÉ ÖRIEÖNE ÖREVETÄVÄT. ZVÖŠÖJEME ÖÖDIEL ZELÖENÝCH ÖLÖÖH V ÖRÖIVÖ, KDE ÖKREM ÖETENÖNÝCH NÄÖRÖZÖ NAVRÖHÖJEME I ZÖNY ÖRIÖÖÖENÉ ZÄVLÄHÖVÝCH ČÄSTI.

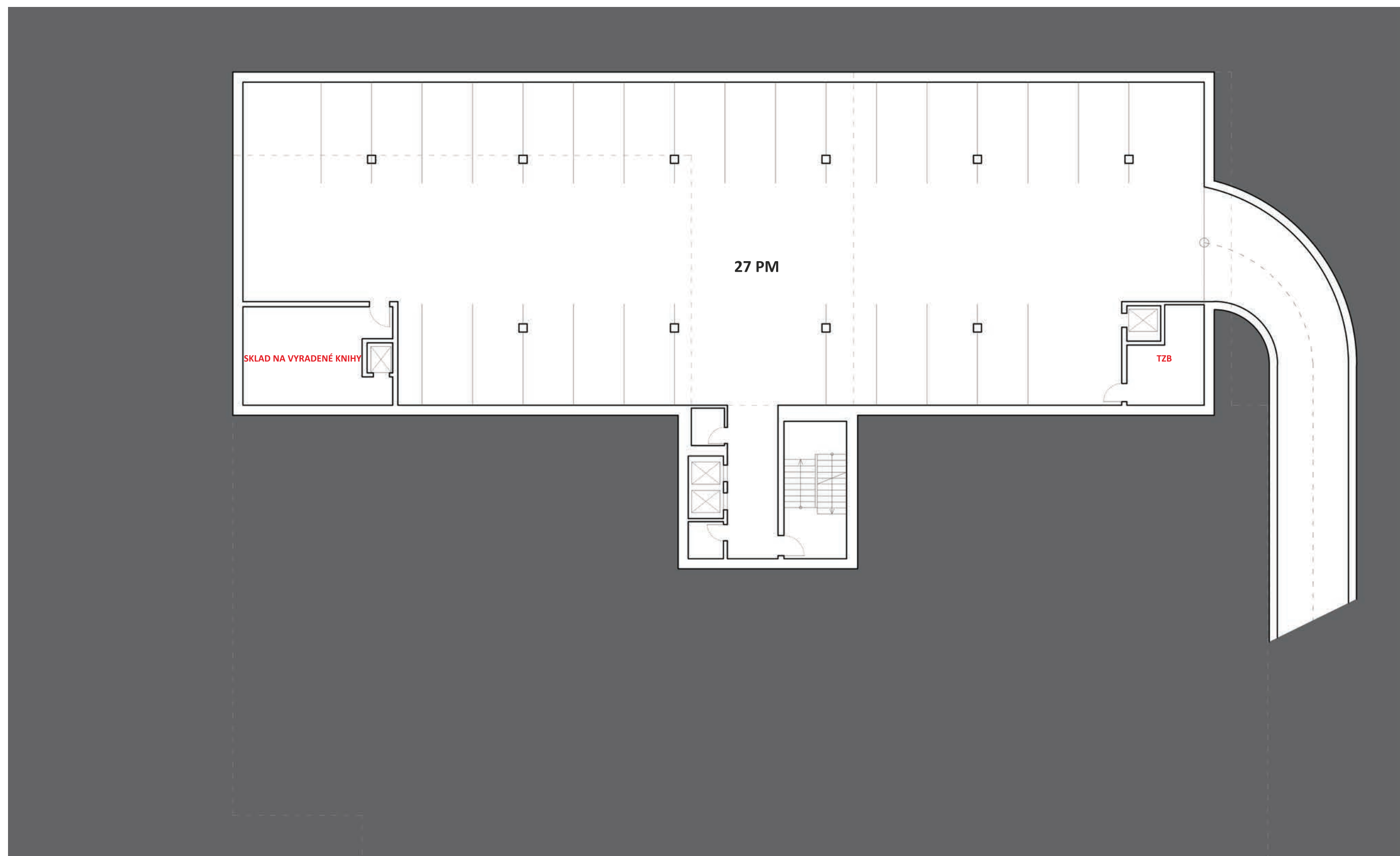
ANOTÄCIA



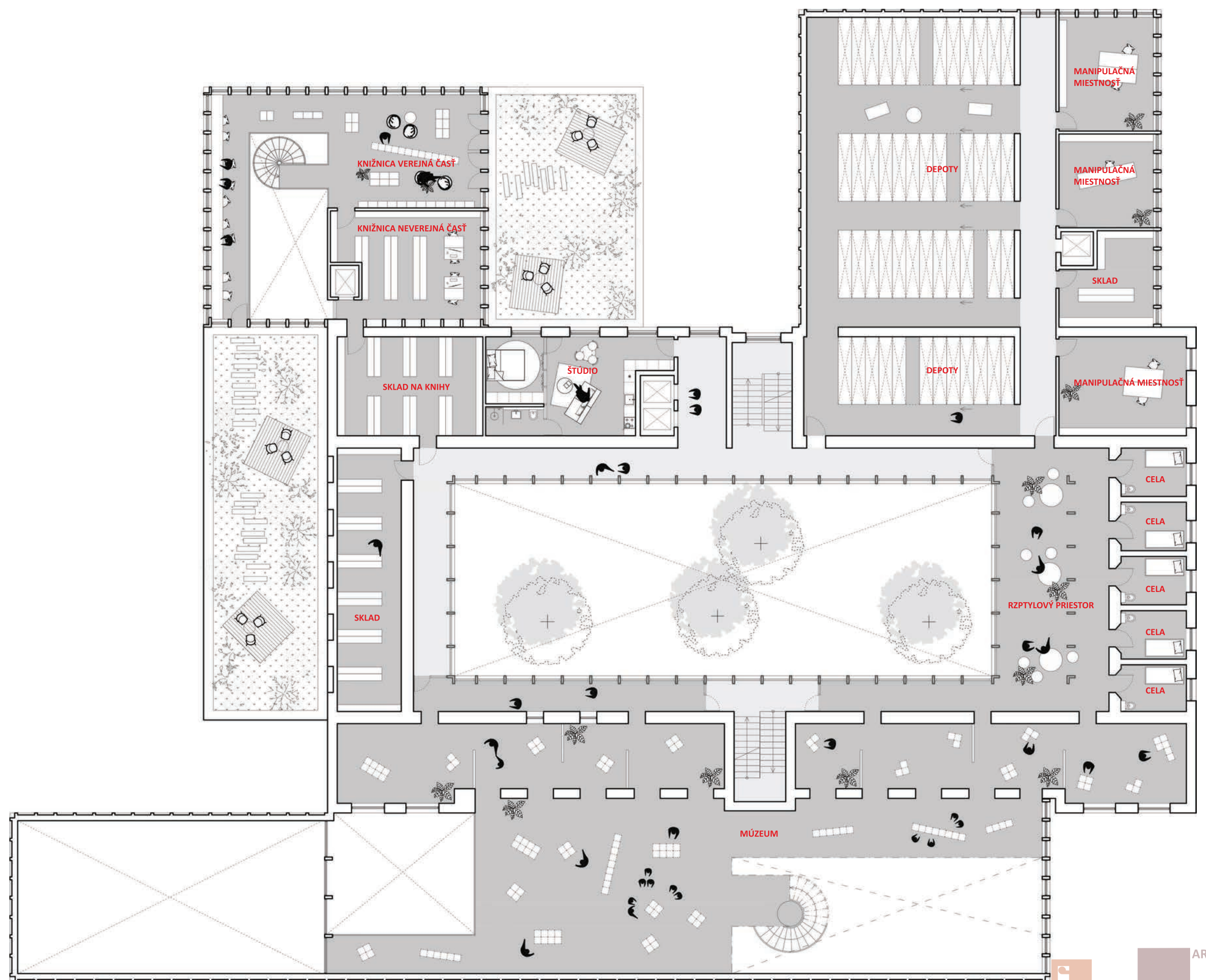
PÖDÖRYS 1.PP PAVILÖNU_M 1:200



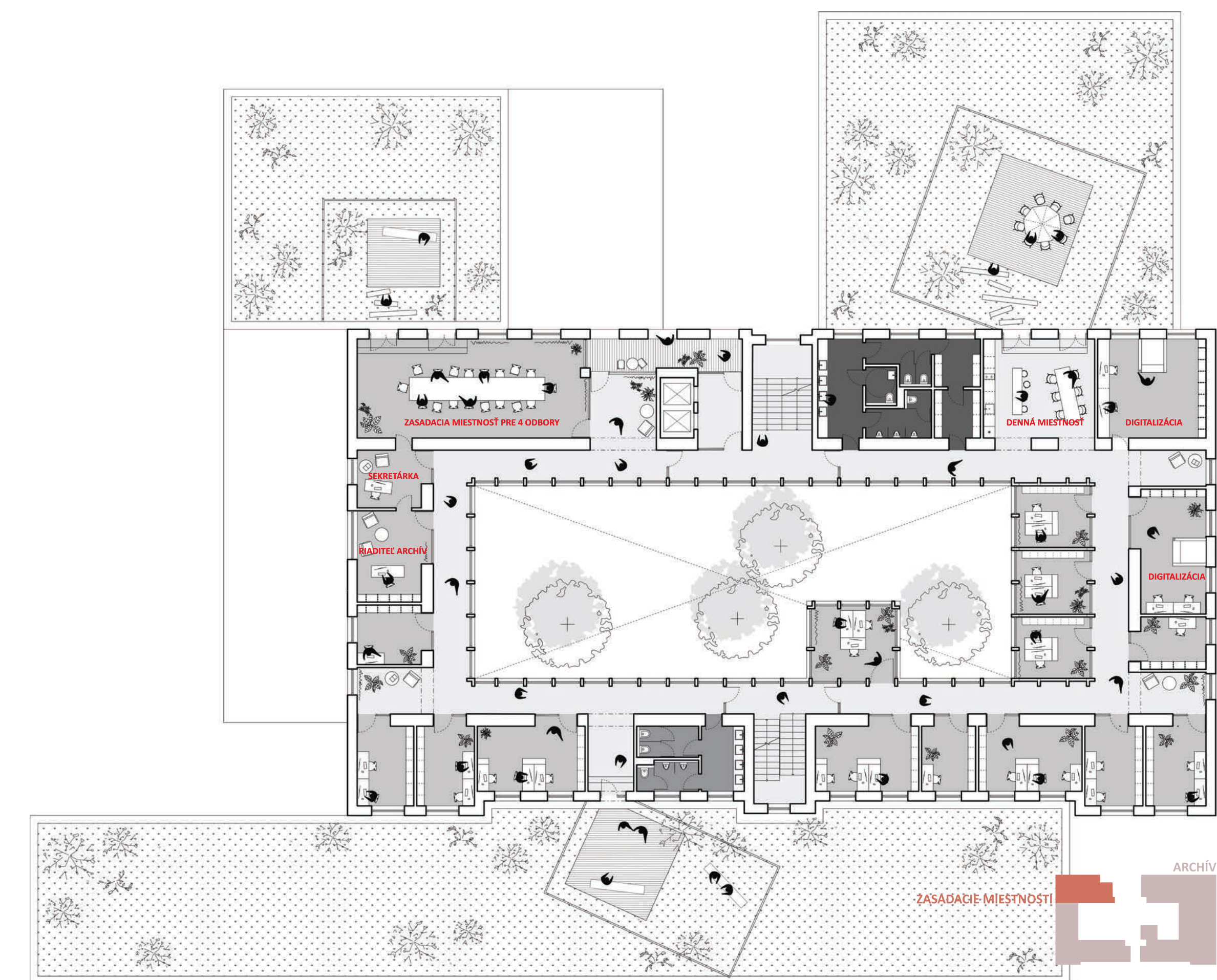
PÖDÖRYS 2.NP PAVILÖNU_M 1:200



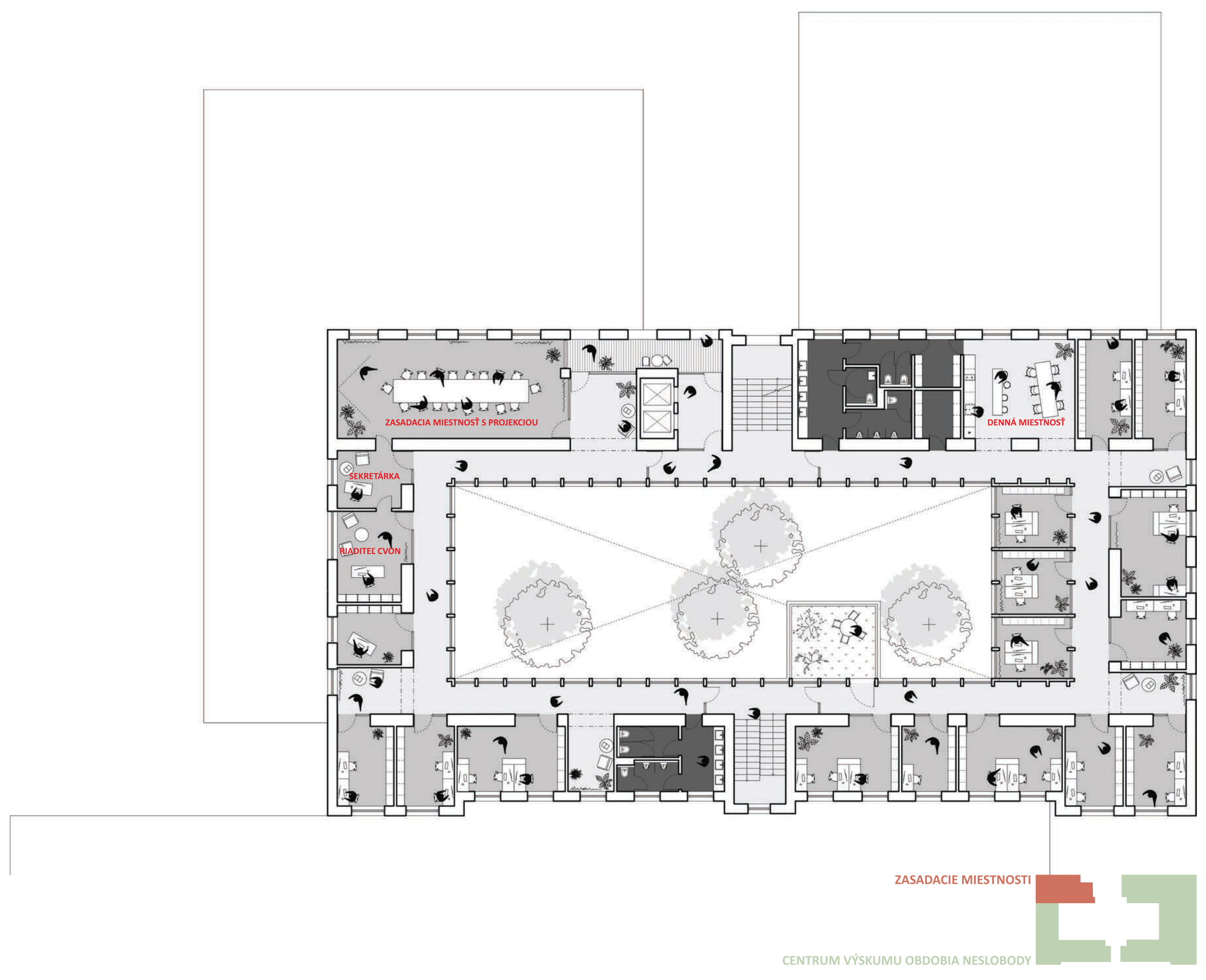
PÖDÖRYS 1.PP_M 1:200



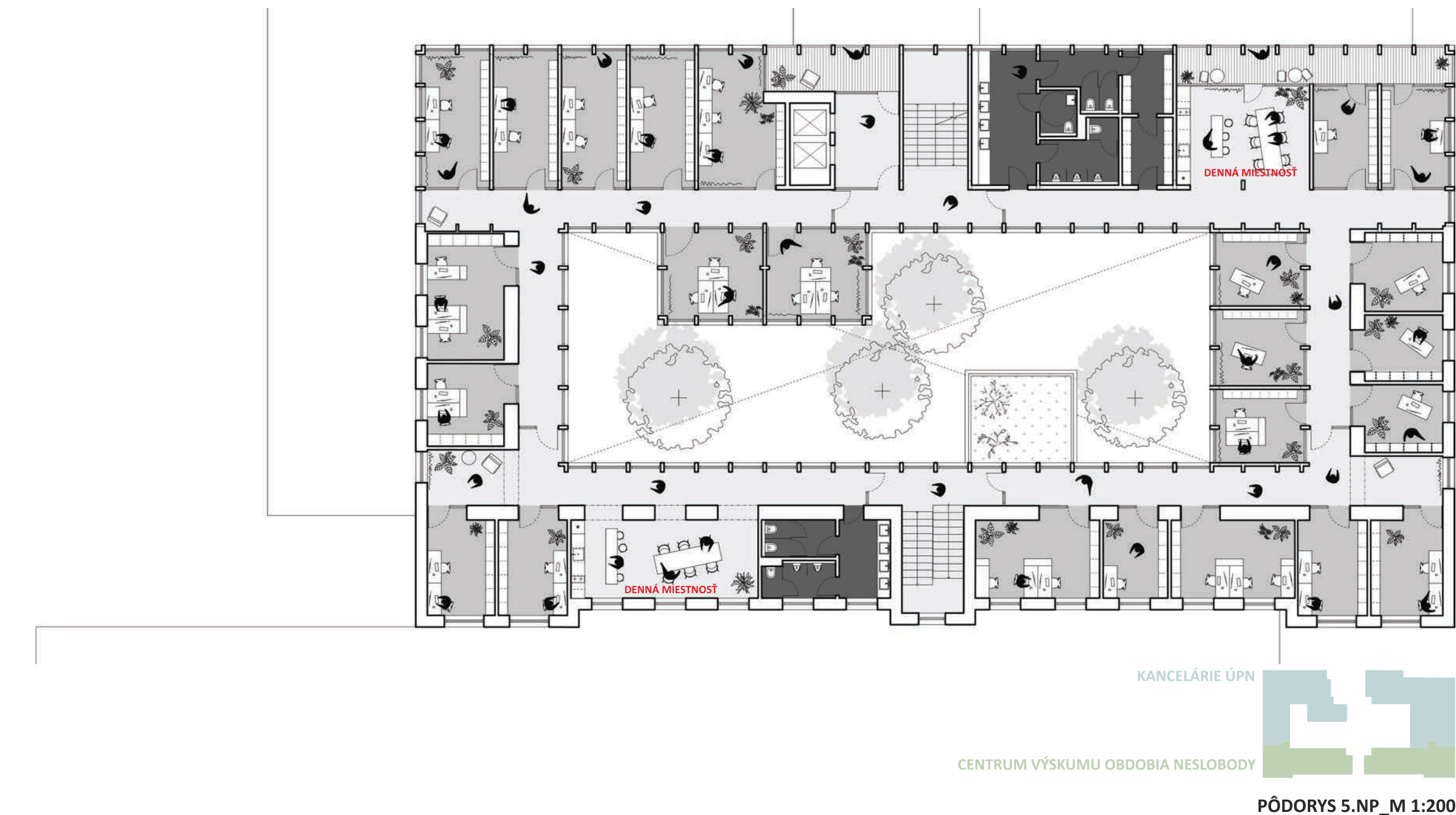
PÖDÖRYS 2.NP_M 1:200



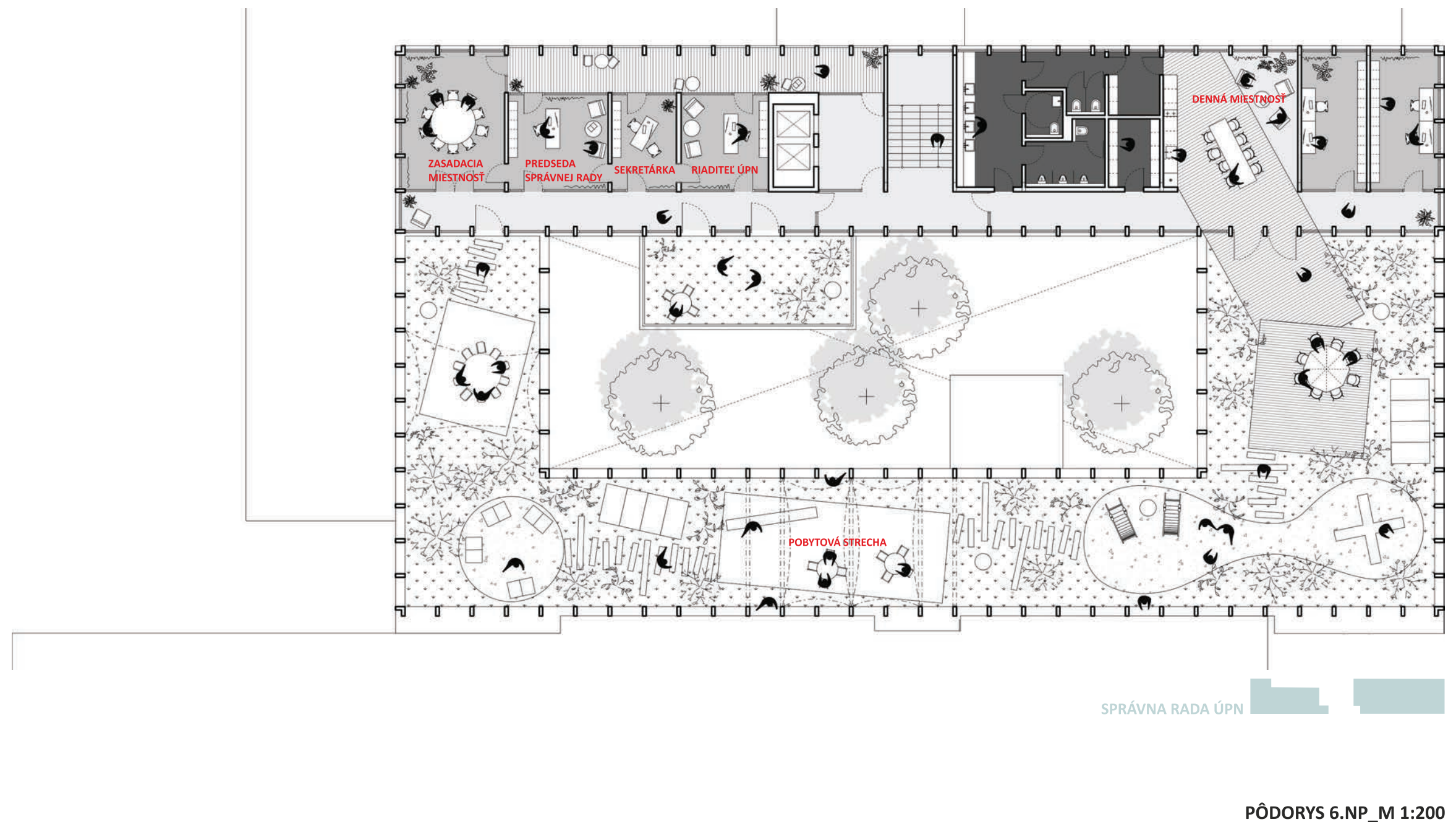
PÖDÖRYS 3.NP_M 1:200



PÖDÖRYS 4.NP_M 1:200



PÖDÖRYS 5.NP_M 1:200



PÖDÖRYS 6.NP_M 1:200

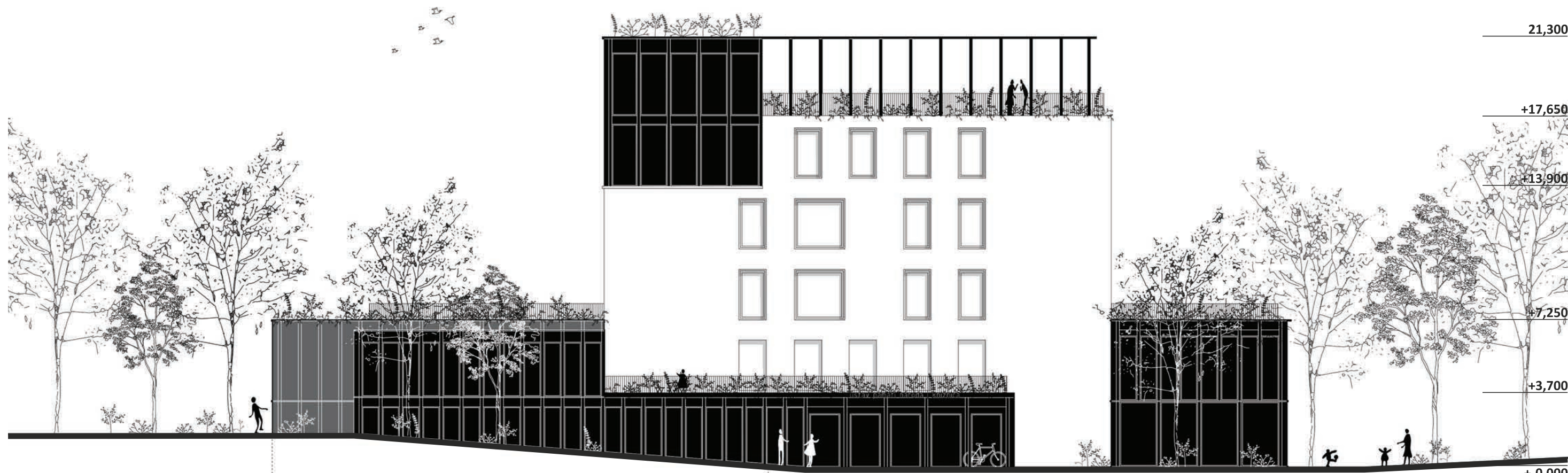
REVITALIZÄCIA ÖRÖIVÖ ÖÚSTÄVU PÄMÄTI NÄRODA



POHLAD SEVEROZÁPADNÝ_M 1:200



POHLAD JUHOVÝCHODNÝ_M 1:200



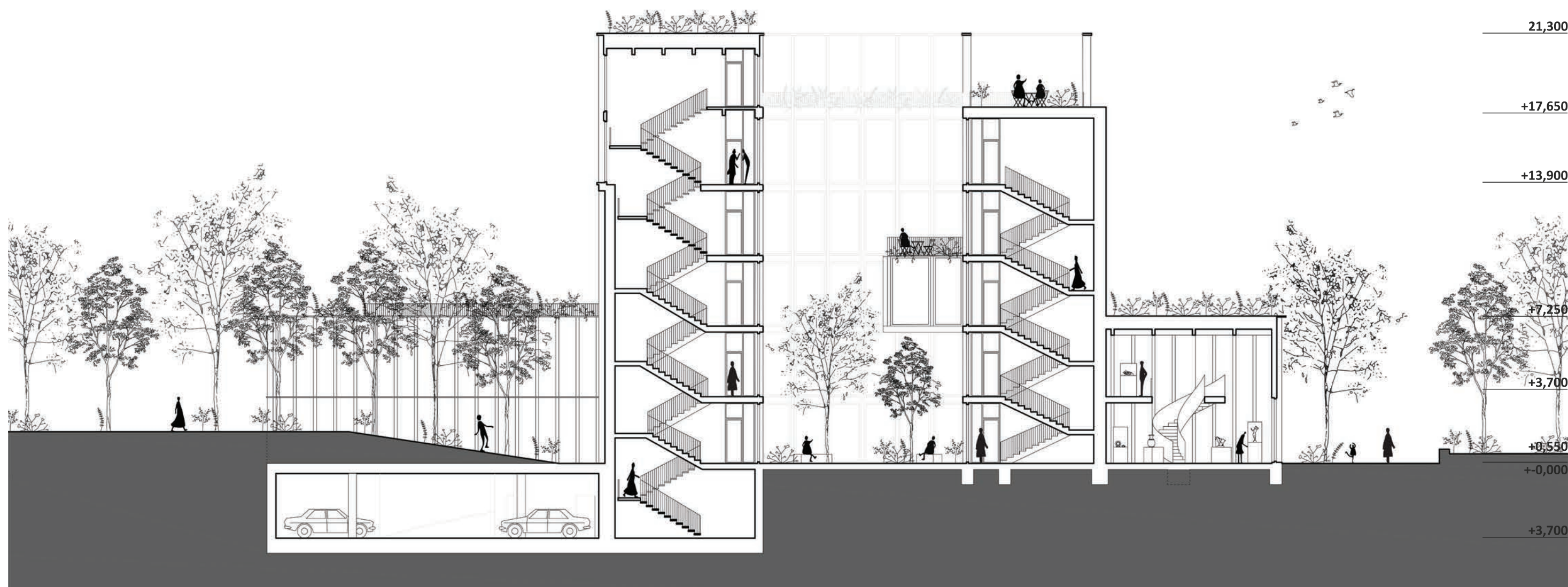
POHLAD JUHOZÁPADNÝ_M 1:200



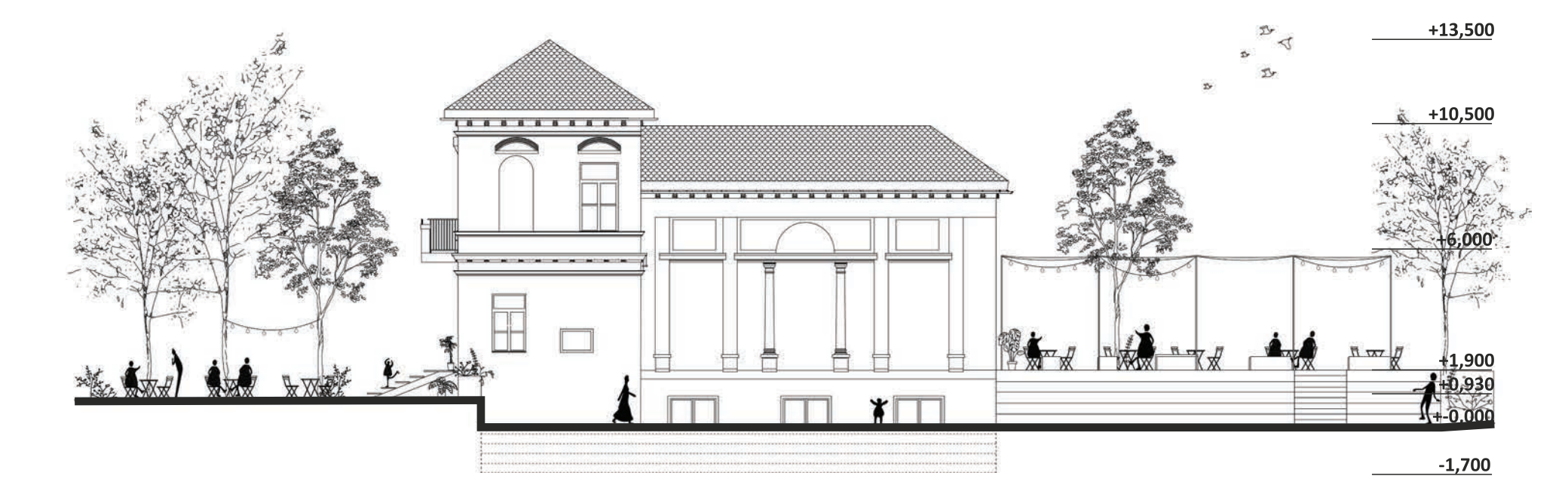
REZ A-A_M 1:200



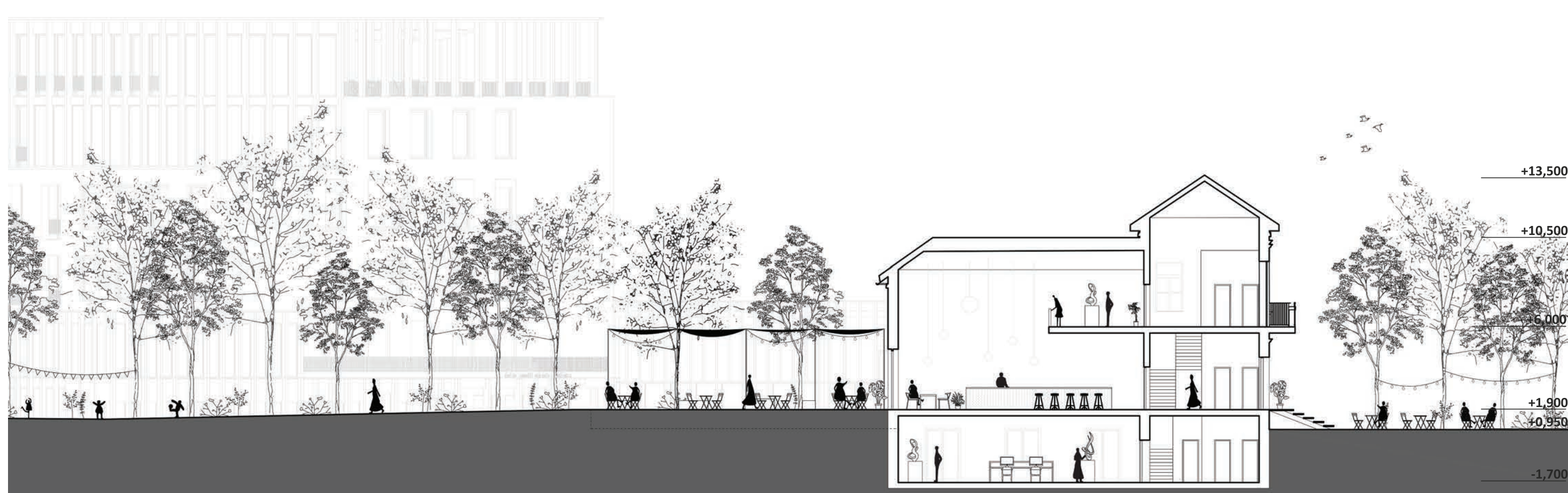
POHLAD JUŽNÝ_PAVILÓN_M 1:200



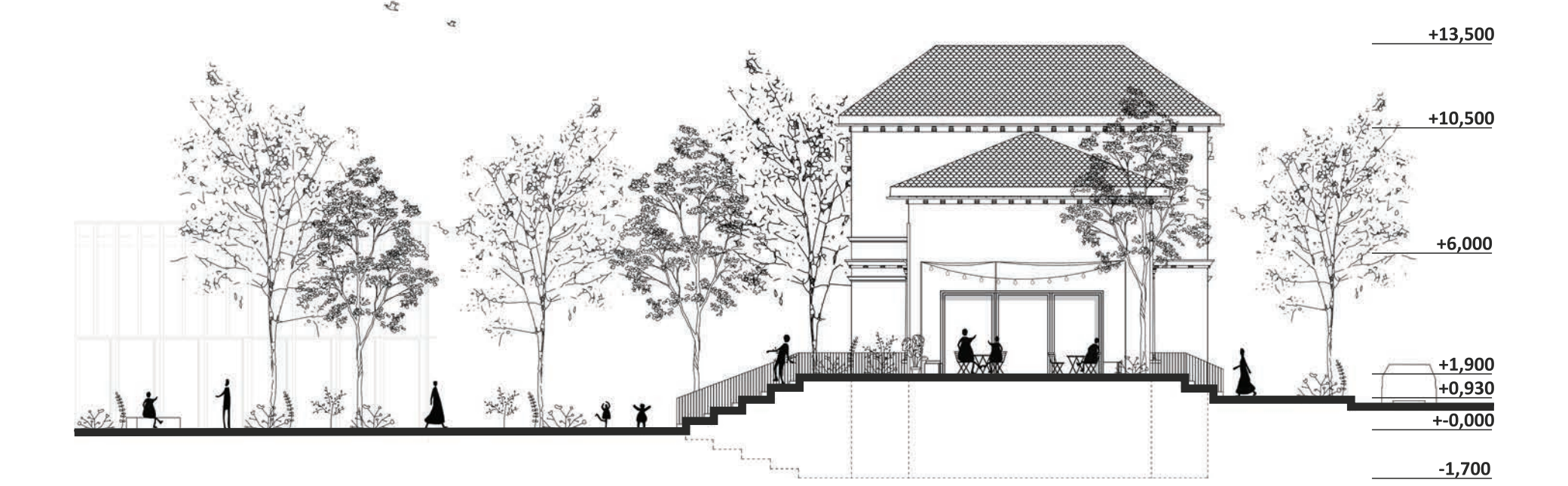
REZ B-B_M 1:200



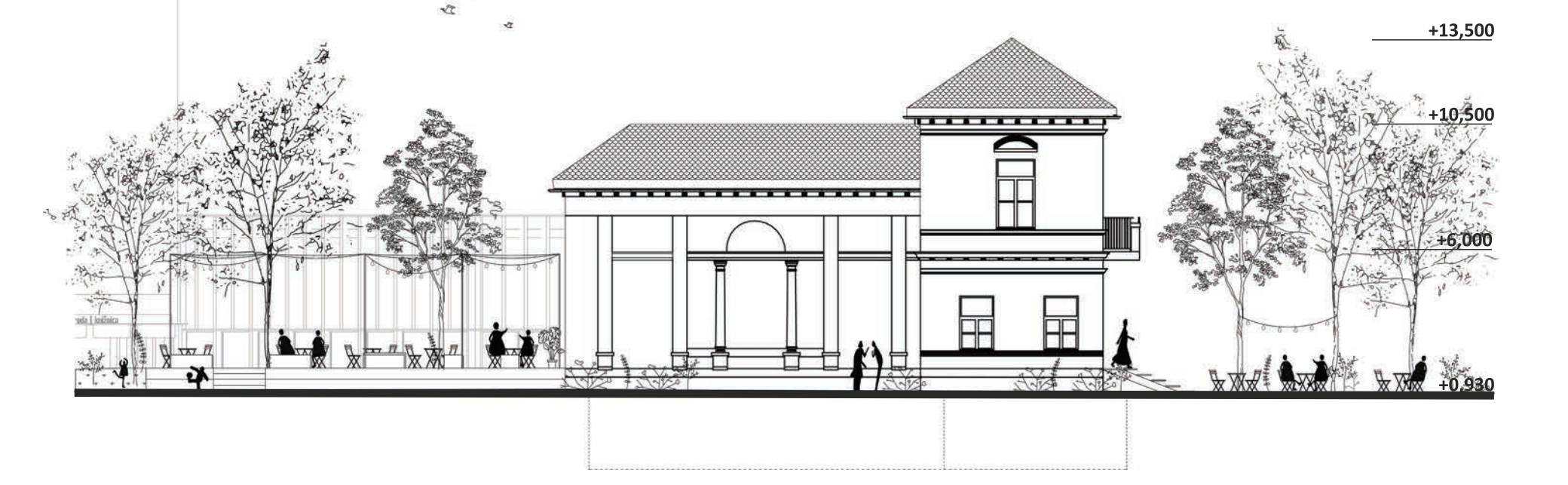
POHLAD VÝCHODNÝ_PAVILÓN_M 1:200



REZ C-C_PAVILÓN_M 1:200



POHLAD SEVERNÝ_PAVILÓN_M 1:200



POHLAD ZÁPADNÝ_PAVILÓN_M 1:200

REVITALIZÁCIA AREÁLU ÚSTAVU PAMÄTI NÁRODA