

Areál tvorí bývalá väznica a objekt pavilónu Ludwigovej paláca, ktorý je torzom, časťou odkazujúcou na niekdajšieho úspešného veľkopodnikateľa. 50 nových stĺpov tvorí uličnú líniu Ludwigovej paláca a prezentuje aj 50 rokov neslobody a trápenia národa v rokoch 1939-89. Každý stĺp tejto pomyslenej opony bude nositeľom textu, myšlienky, na ktorú by sa nemalo zabudnúť.

Hlavný objekt

Podlažia múzea prezentujú nedávne epochy našich dejín. Najvyššie sú prezentované počiatkom obdobia neslobody, s panoramatickým výhľadom do reálnej prítomnosti. Návštevníkovi sa tu súčasnosť zdá akoby mierne vzdialená. Na nižších podlažiach je možné zazrieť okolie už len cez väzenské okná, aj dobovo zariadených ciel. Ako trasa klesá, dostávame sa cez 50 rokov utrpenia späť k veľkému átriu, ktoré je stále iba bývalým väzenským nádvorím. Každý väzeň sa túžil dostať na slobodu, rovnako ako sa naša spoločnosť túžila vymaniť z okov neslobody. Až tu sa dostávame k vysvetleniu výrazného portálu, ktorým návštevník do objektu vstupuje. Prezentuje túžbu uniknúť, prekopať sa z väzenia a je symbolicky orientovaný na západ.

Dispozícia

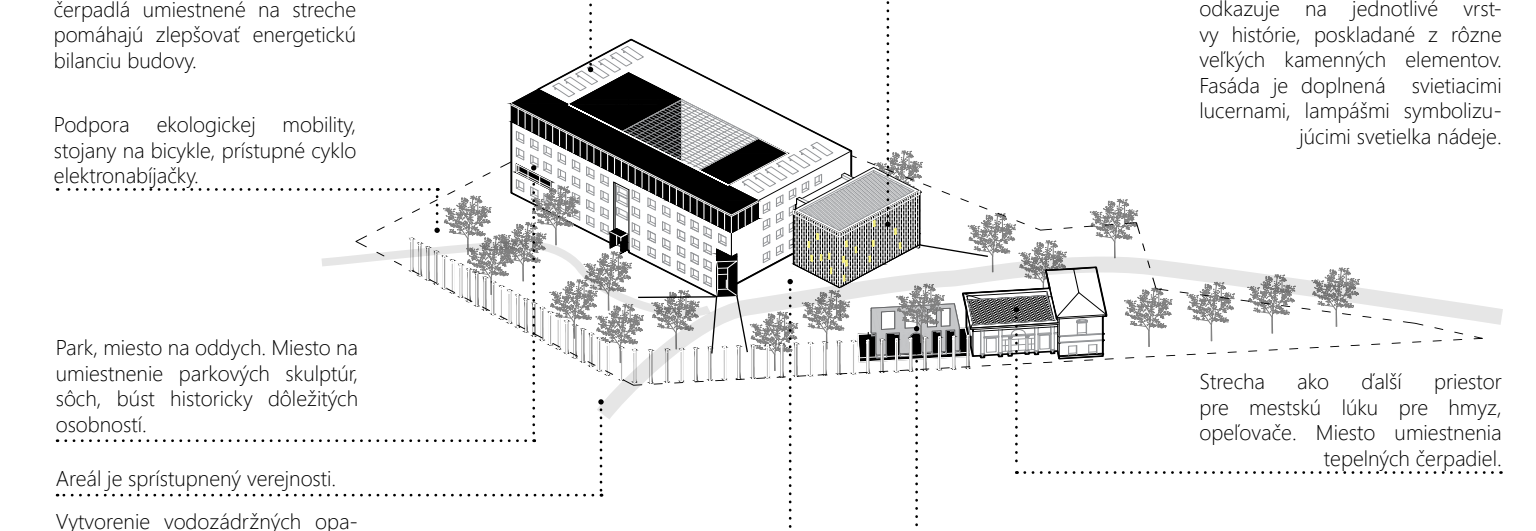
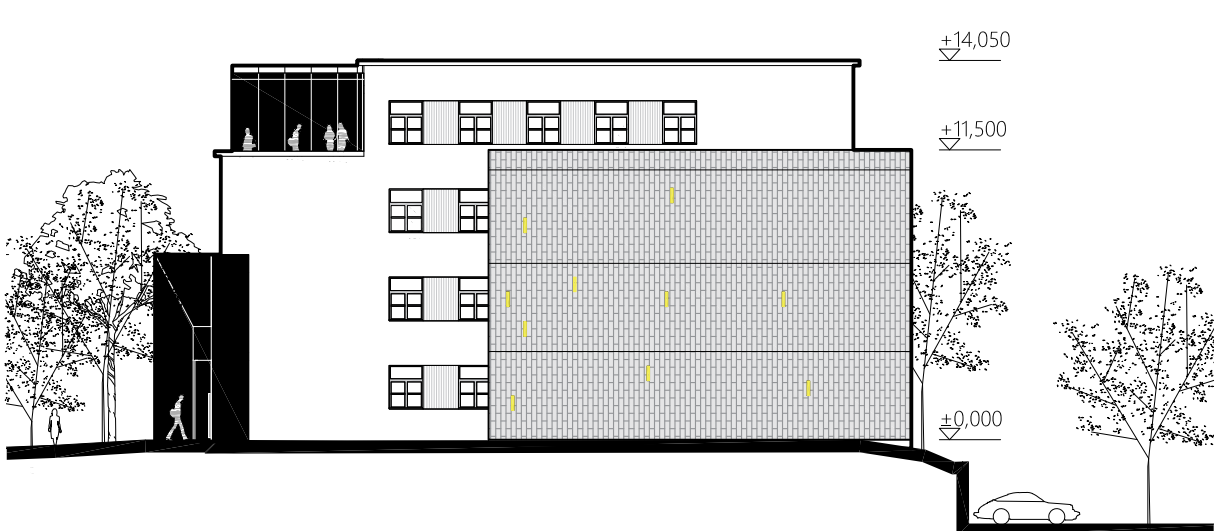
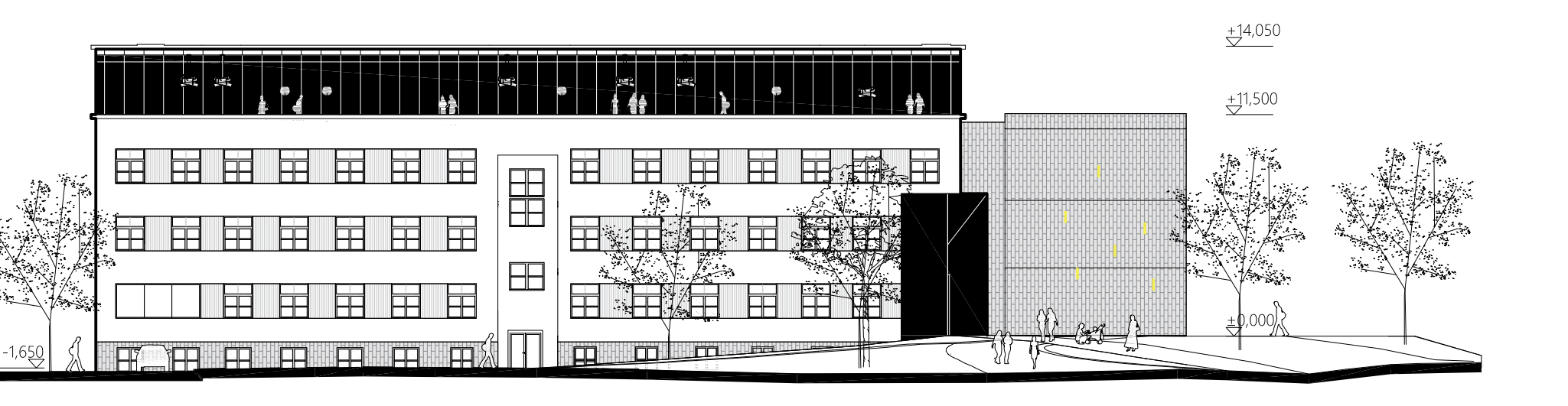
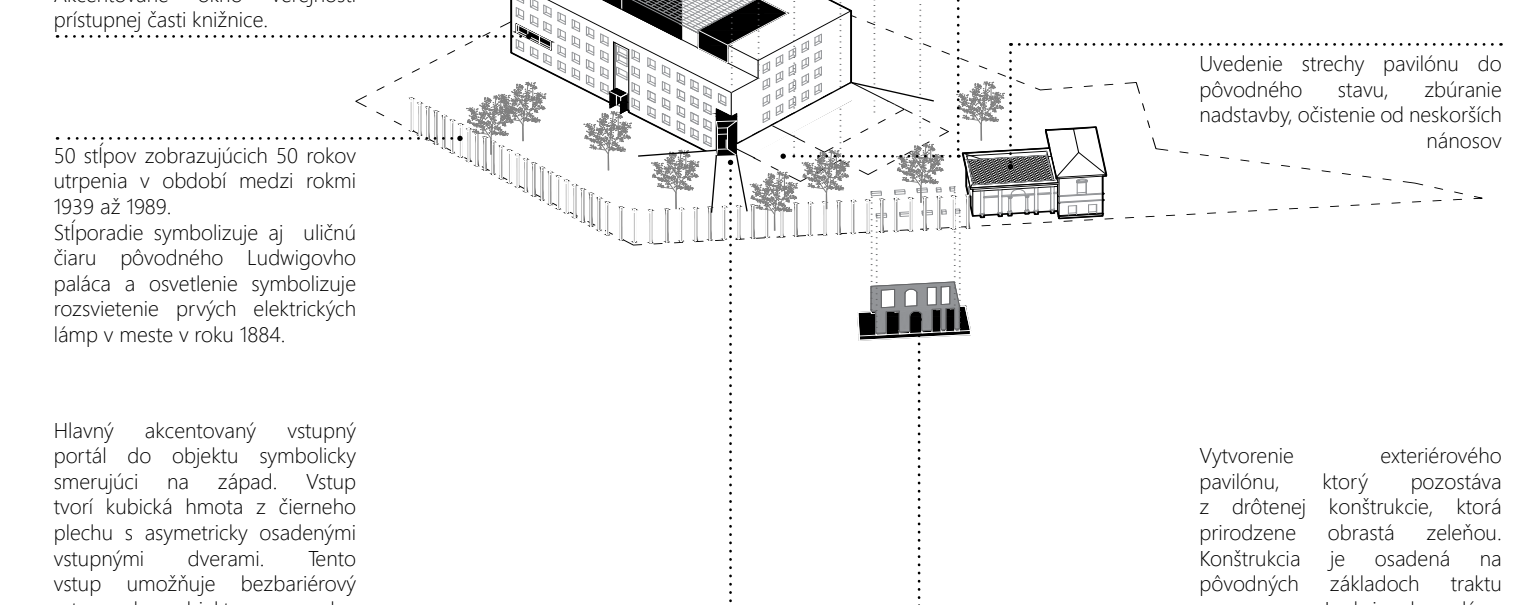
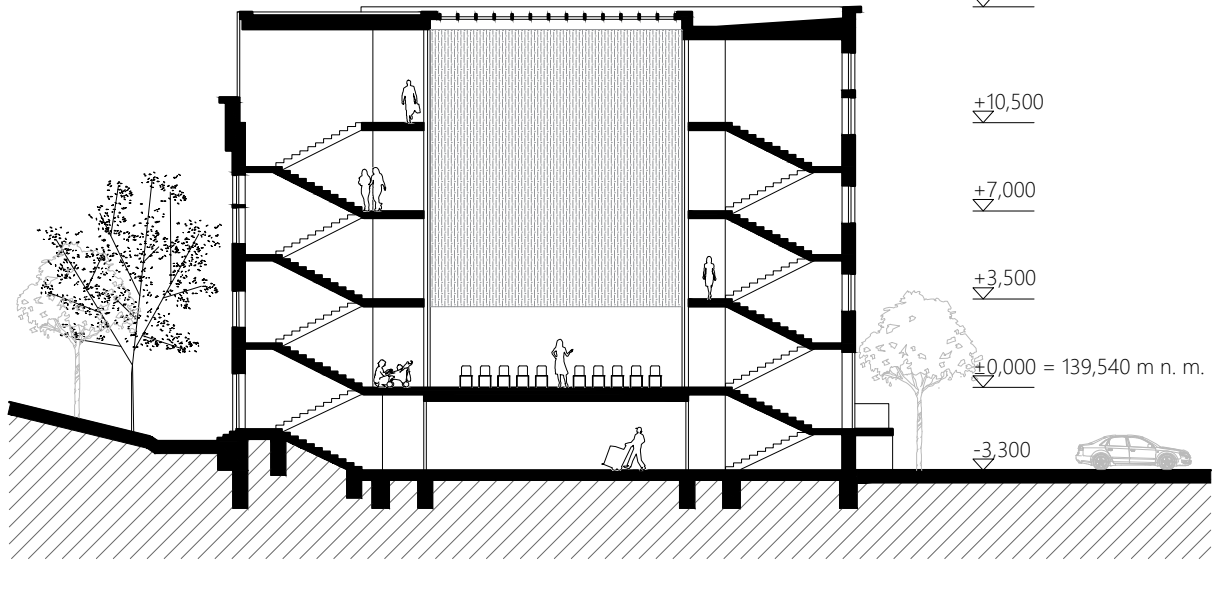
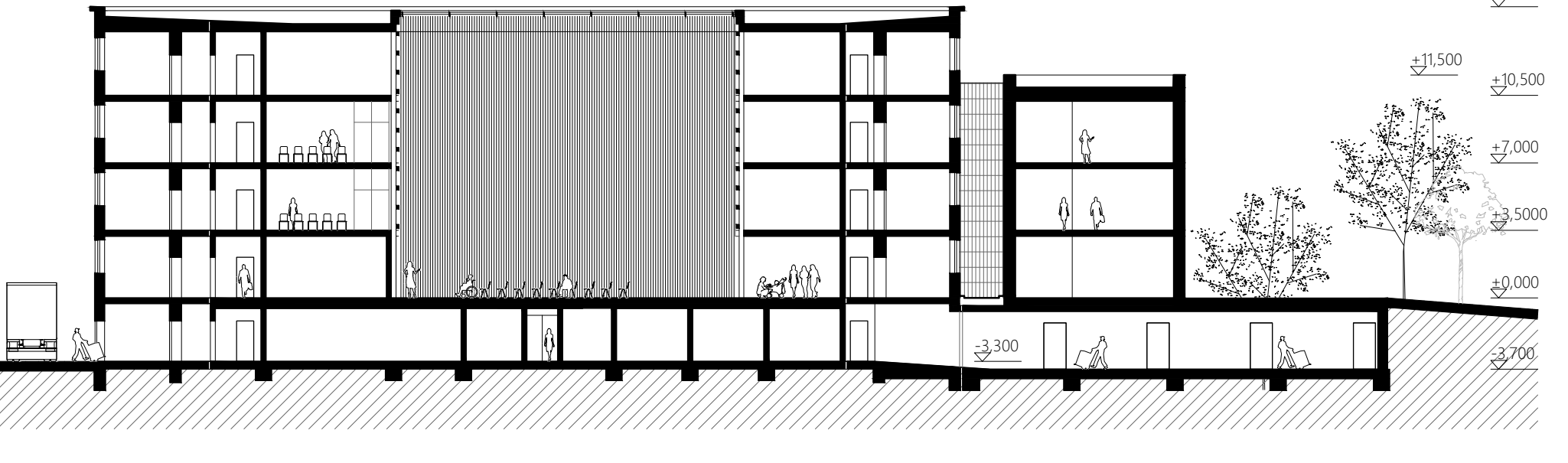
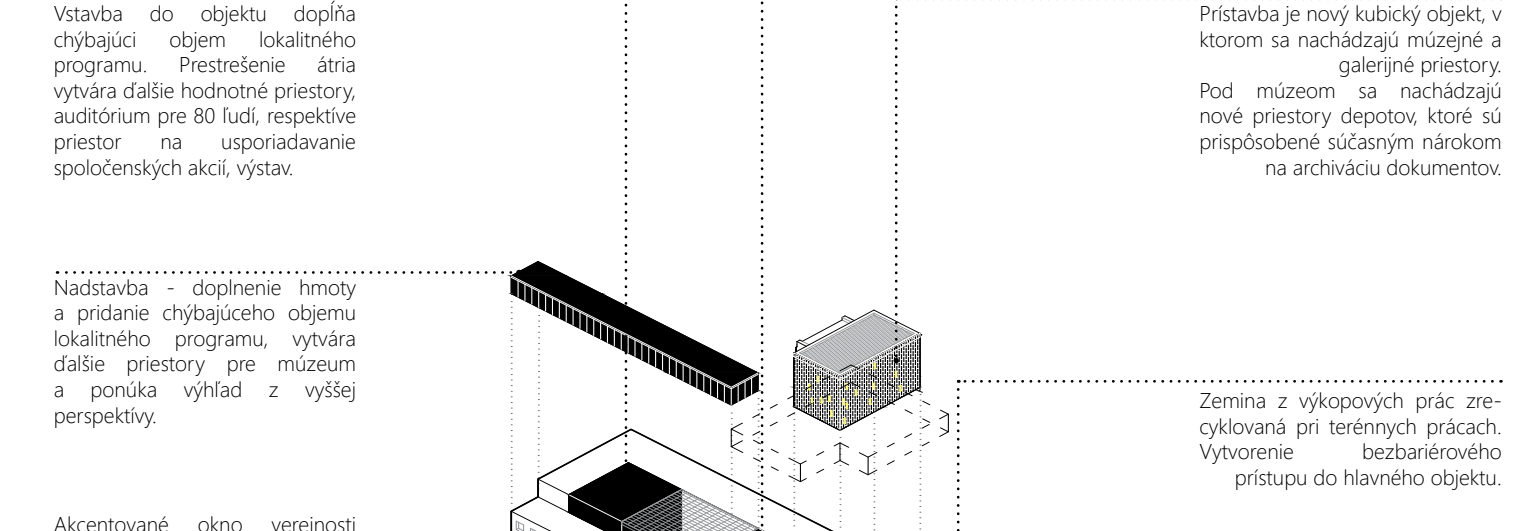
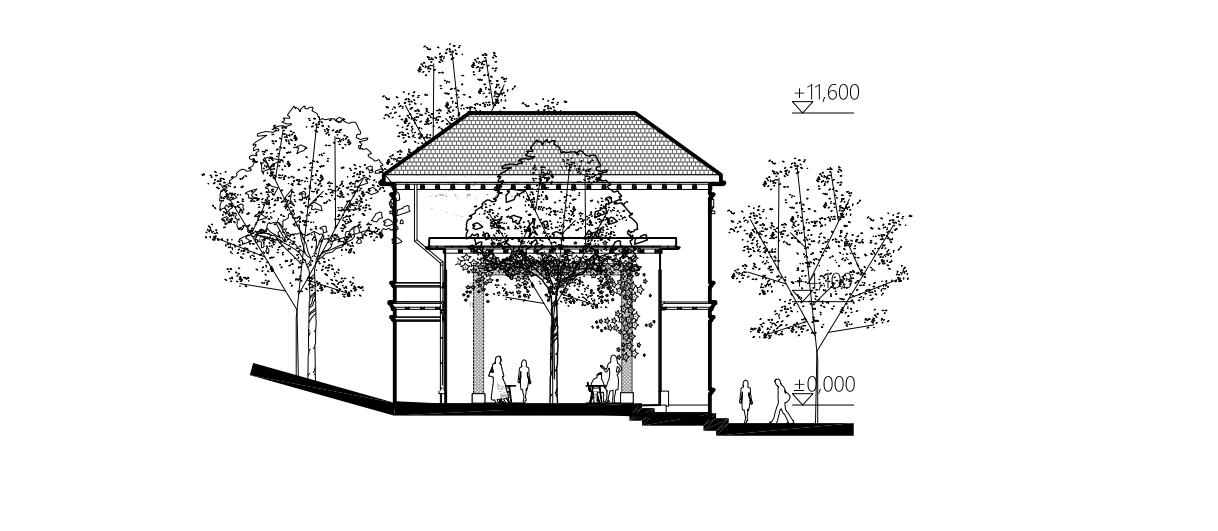
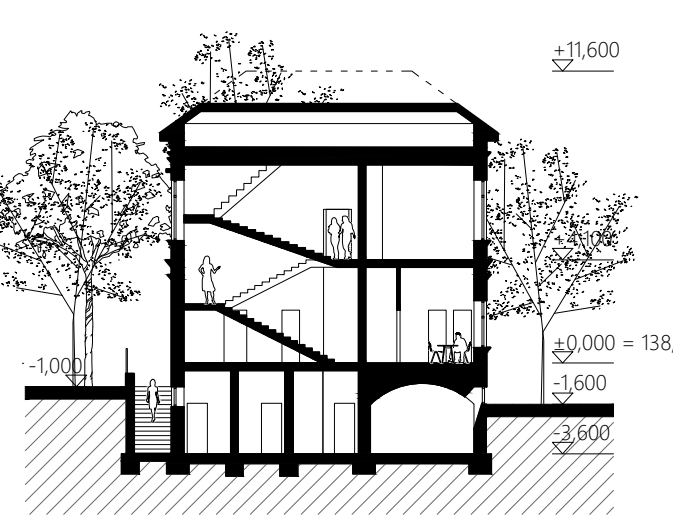
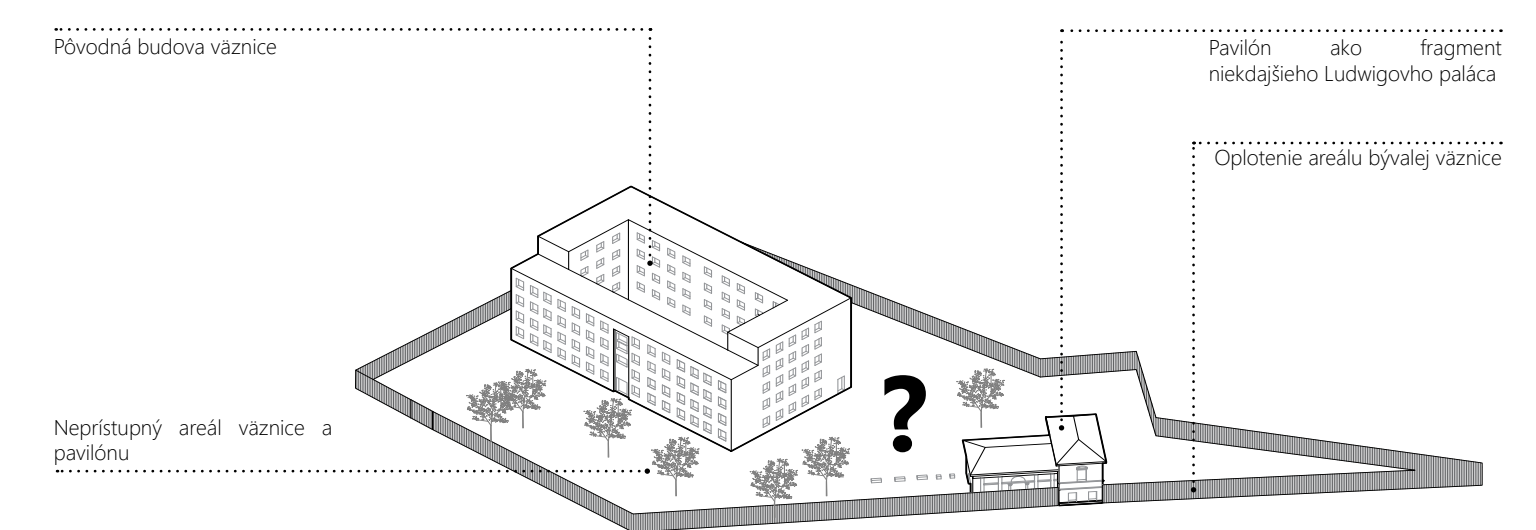
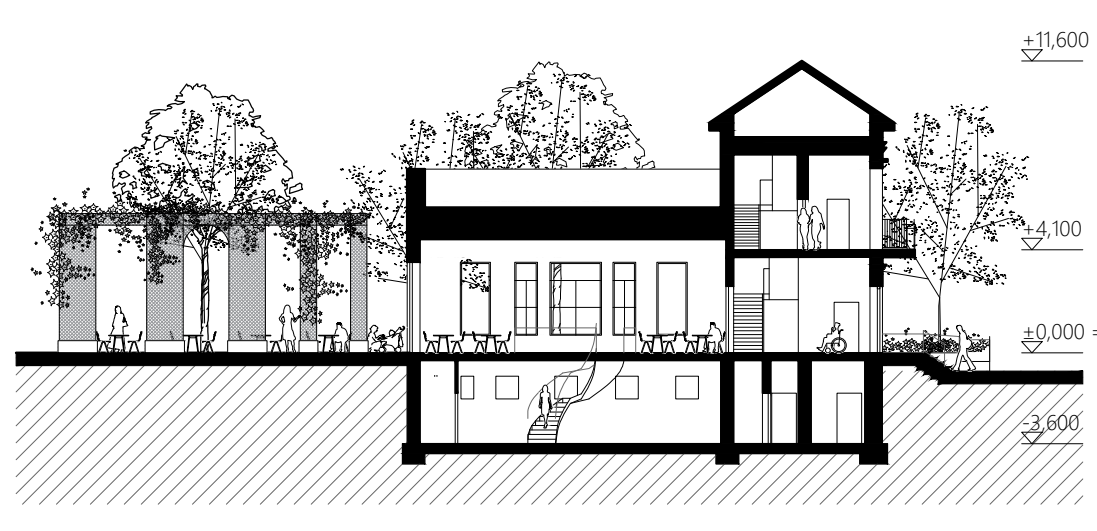
Aby sme na túto dobu nezabudli je potrebné zriadiť archív so zázemím a bádateľňou, bezpečne ukrytý pod zemou. Je to poklad alebo pandorina skrinka ukrývajúca tajomstvá dob ešte nedávno minulých. Na jeho streche je zriadené verejné priestranstvo, ktoré prezentuje, že aj na niečo tak strašidelnom je možné vytvoriť zdravý a zelený priestor pre deti, pre verejnosť. Knižnica je situovaná na prizemí, administratíva je efektívne začlenená v existujúcom objekte a to aj za cenu, že niektoré oddelenia sú vrstvené po podlažiach, ale vždy ľahko prístupné samostatným zamestnaneckým schodiskom, či výtahom. Priestor átria je primárne určený pre konferencie, ale zároveň môže poslúžiť aj pre vystavovanie exponátov.

Ludwigov pavilón

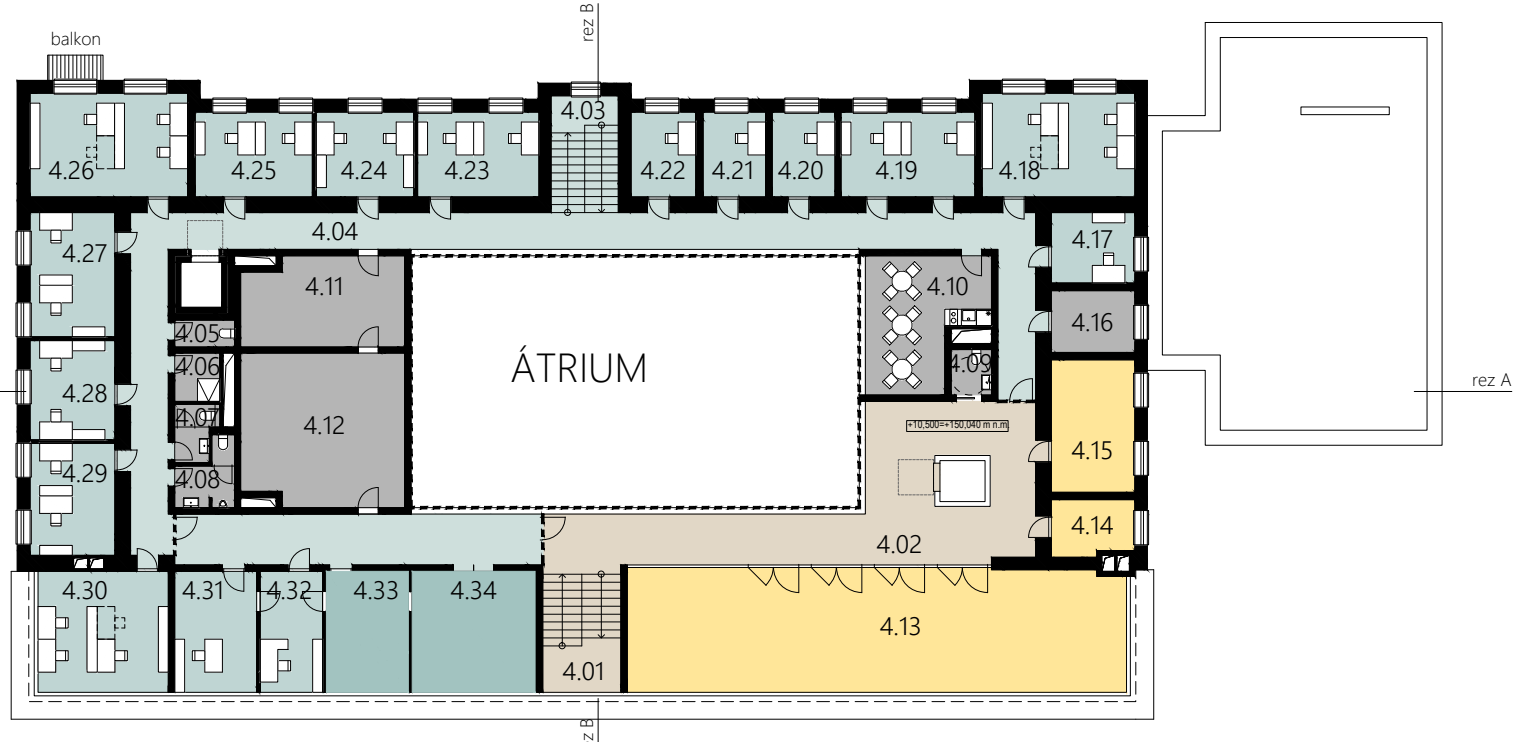
Bývalá garáž je po presvetlení dvojpodlažnou kaviarňou s potenciálom pre vznik reštaurácie. Bezbariérový vstup má z juhu ale aj zo severu. Pôvodnej terase pred pavilónom bola prínavratná funkcia. Transparentná oceľová konštrukcia načrtáva hmotu, ktorá je porastená zeleňou. Na poschodí pavilónu je situovaný byt s balkónom. Streche bol prínavratný pôvodný vzhľad, pričom plochá časť strechy bude určená pre tepelné čerpadlá objektu a bude slúžiť ako neprístupná zelená mestská lúka.



REVITALIZÁCIA AREÁLU PRE ÚSTAV PAMÄTI NÁRODA



REVITALIZÁCIA AREÁLU PRE ÚSTAV PAMÄTI NÁRODA



4. nadzemné podlažie

M 1/300



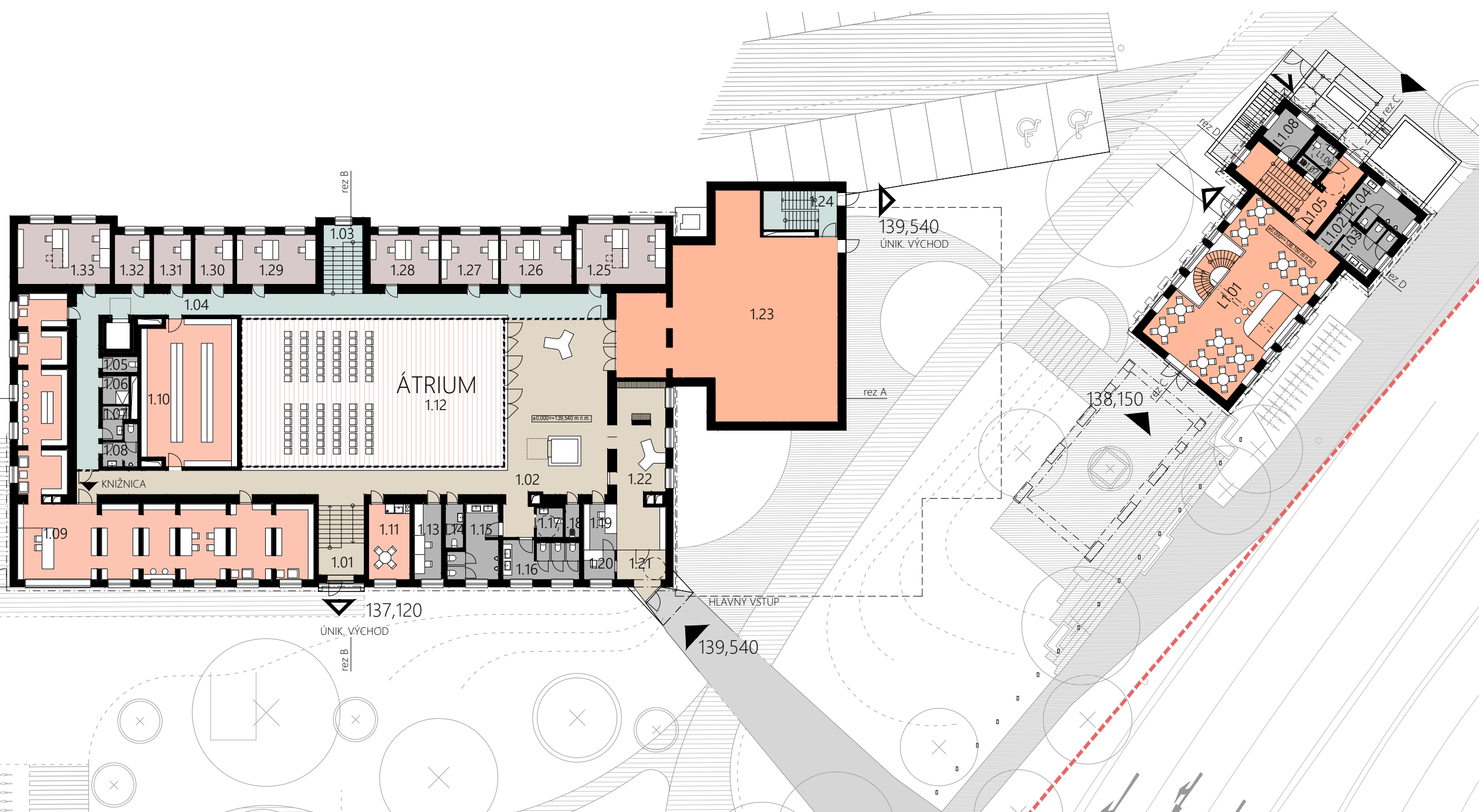
3. nadzemné podlažie

M 1/300



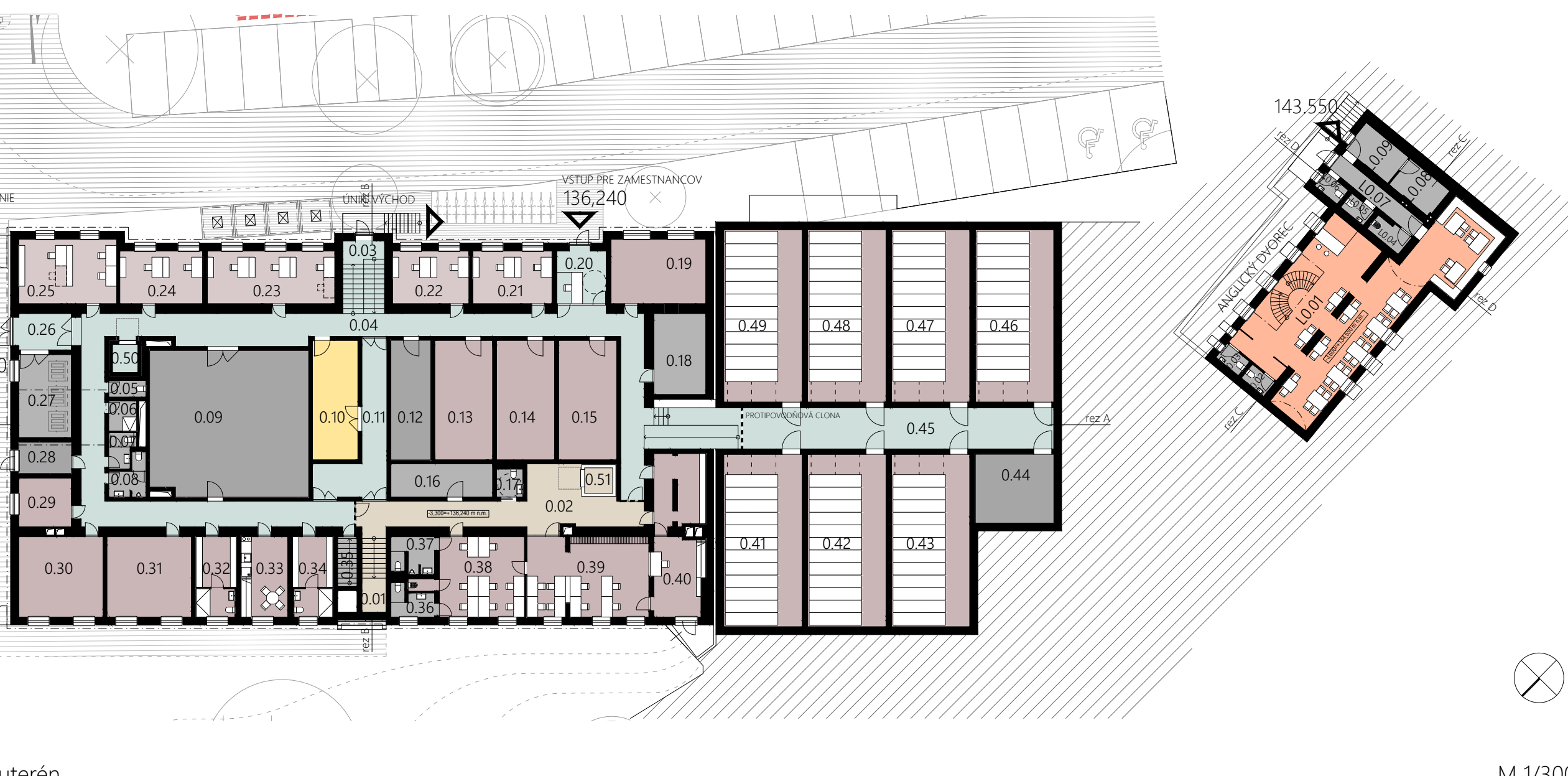
2. nadzemné podlažie

M 1/300



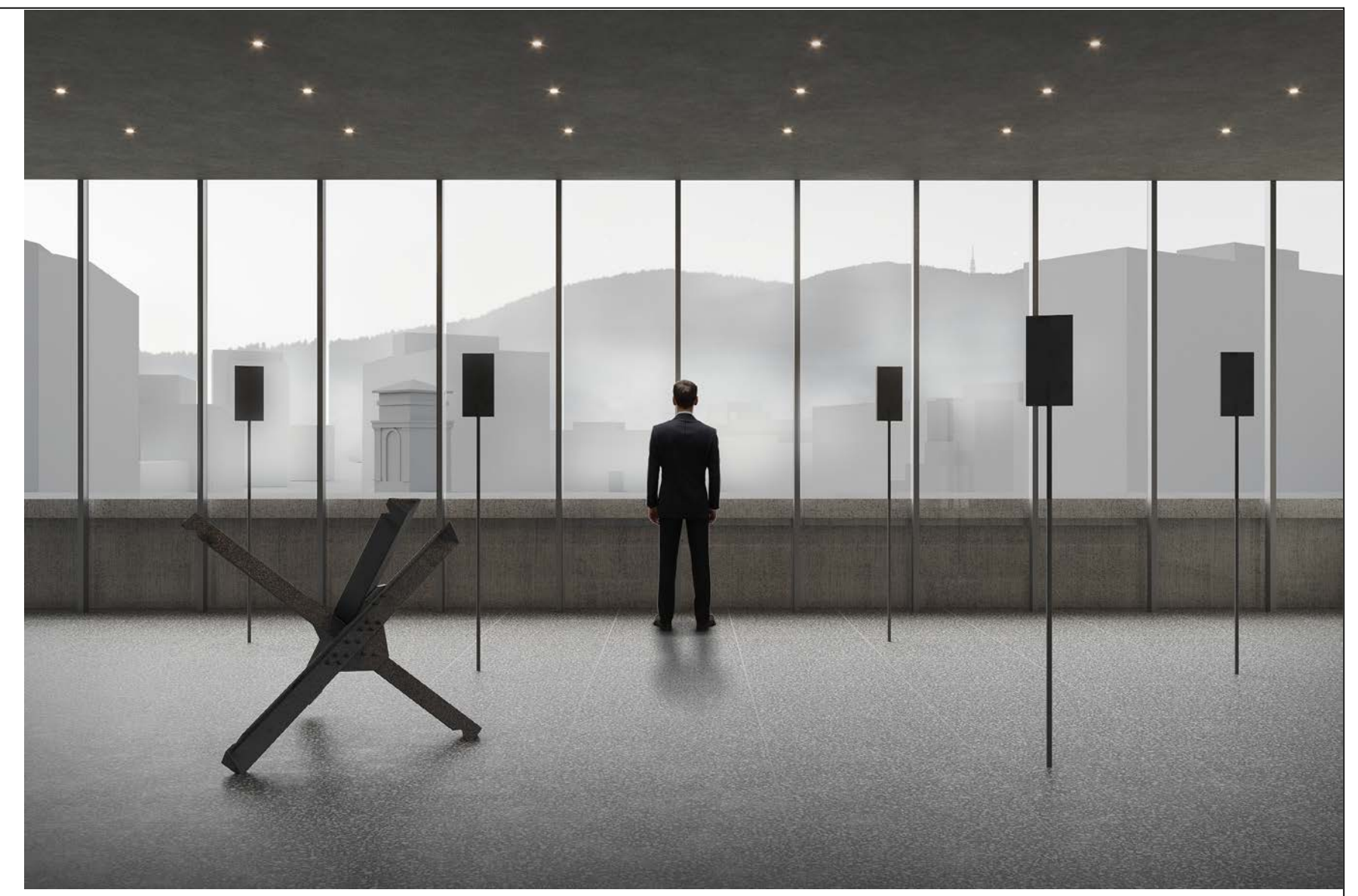
1. nadzemné podlažie

M 1/300

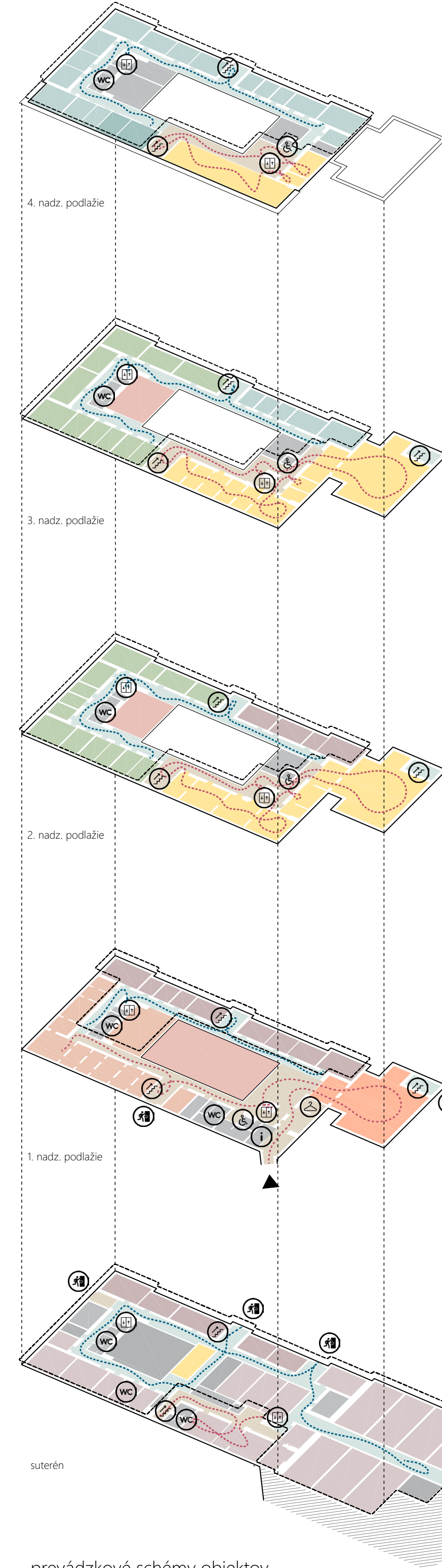


suterén

M 1/300



materiálová paleta exteriérových ploch



LEGENDA

- administratívna časť
- správna rada
- kancelárie ÚPN
- centrum výskumu obdobia neslobody
- archív ÚPN
- archív
- zasadacie miestnosti/ átrium
- vestibul
- knižnica
- WC, sklady, zázemie, iné priestory
- múzeum
- gastro/ výstavné priestory
- služobný byt
- TZB
- komunikácie zamestnancov
- komunikácie verejnosť

prevádzkové schémy objektov



REVITALIZÁCIA AREÁLU PRE ÚSTAV PAMÄTI NÁRODA