



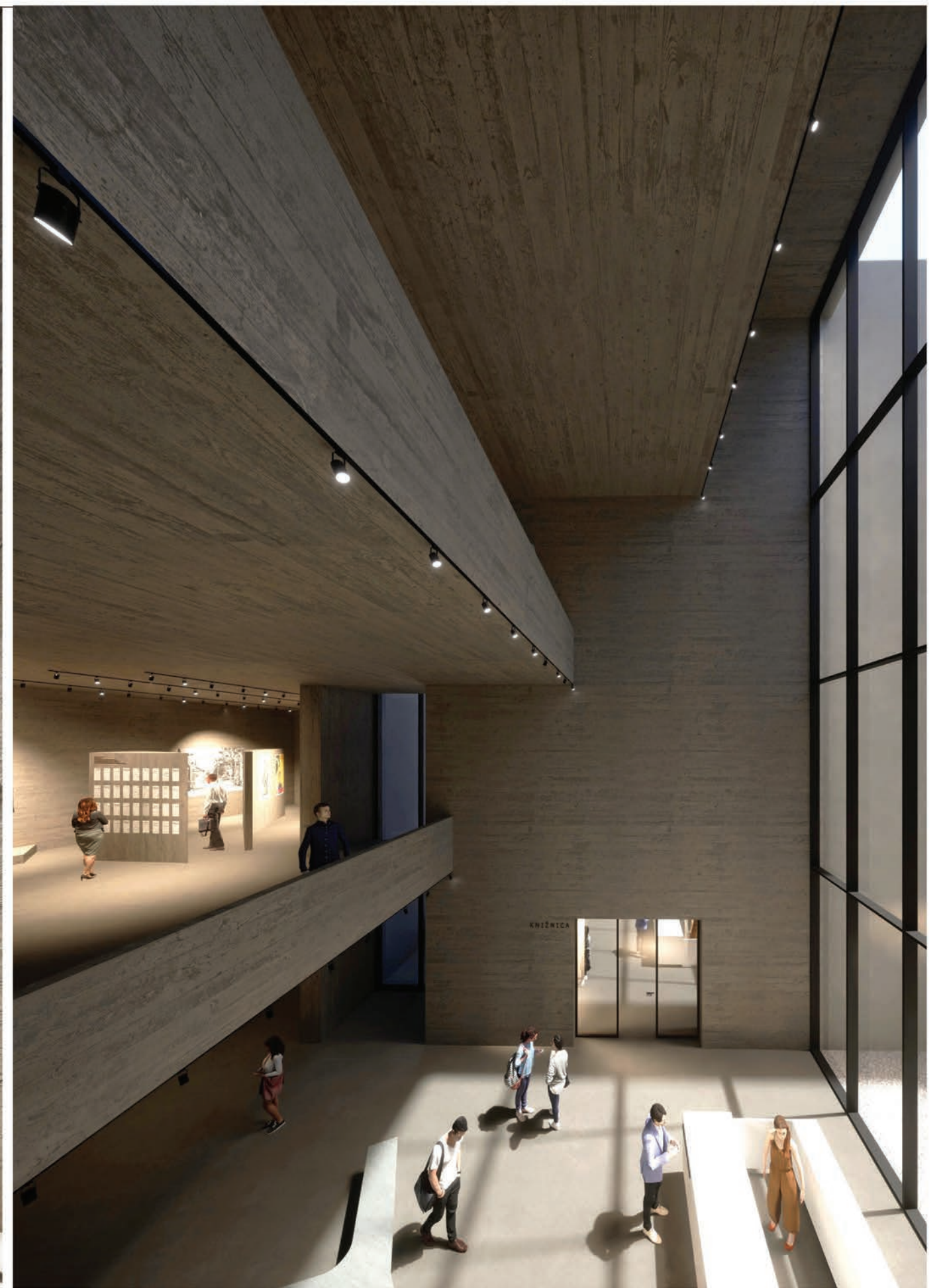
REVITALIZÁCIA AREÁLU PRE ÚSTAV PAMÄTI NÁRODA



- Átrium s pohľadom do foyer múzea -



- Foyer so vstupmi do knižnice a bádateľne -



- 3 ustupujúce podlažia muzeálnych expozícií -

ARCHÍV - VSTAVBA

5-podlažná vložená vnútorná hmota formou ŽB stenového „krytu“ umožňuje adekvátne riešiť priestor depotov archívu.

Nové konštrukcie zabezpečia:

- Požadované dimenzie priestorov (8x 11x5m)
- Požadovanú nosnosť ŽB stropov
- Oddelenie od prechodu IS
- udržanie predpísaných hodnôt vnútorného prostredia
- nadväznosť na prevádzkové priestory v administratívnych traktoch

Vertikálne komunikácie - vstavba

Spolu s archívom sú do vloženej hmoty vložené vertikálne komunikácie administratívnej časti - výťahy a požiarne schodiská, ako aj spoločná chodba prepájajúca južný a severný trakt.

ÁTRIUM

Jestvujúci väzenský dvor bol sčasti zastavaný vstavanými hmotami archívu a múzea. Jeho zmenšená podoba je však priestorom, ktorý presvetľuje a prepája foyer múzea a knižnice s komunikáciami administratívnej časti. Je na rovnakej úrovni ako ostatné prízemie a je ho možné využiť ako exteriérové rozšírenie múzea s inštaláciou väčších exponátov alebo zaplniť zeleňou.

MÚZEUM - DOSTAVBA

4- podlažná vložená a predstavaná hmota múzea umožňuje vytvoriť:

- Otvorený priestor s výrazom múzea
- Priestor s vyššími svetlými výškami ako administratívny trakt
- Samostatný vertikálny vstupný foyer
- Prepojenie s ostatnými priestormi pre verejnosť - knižnicou a bádateľňou
- Vysunutie vstupu pre verejnosť

ZELEŇ

Zachované sú všetky stromy odporúčané na zachovanie dendrologickým prieskumom okrem 5 stromov v časti navrhovaného parkoviska. Akcentované sú hlavne lipa a platan pri Ludwigovom pavilóne, ktoré sú dominantné na pešej komunikácii. Doplnené sú stromy v častiach pozdĺž Karažičovej ulice, kde dopĺňajú centrálnu pešiu trasu.

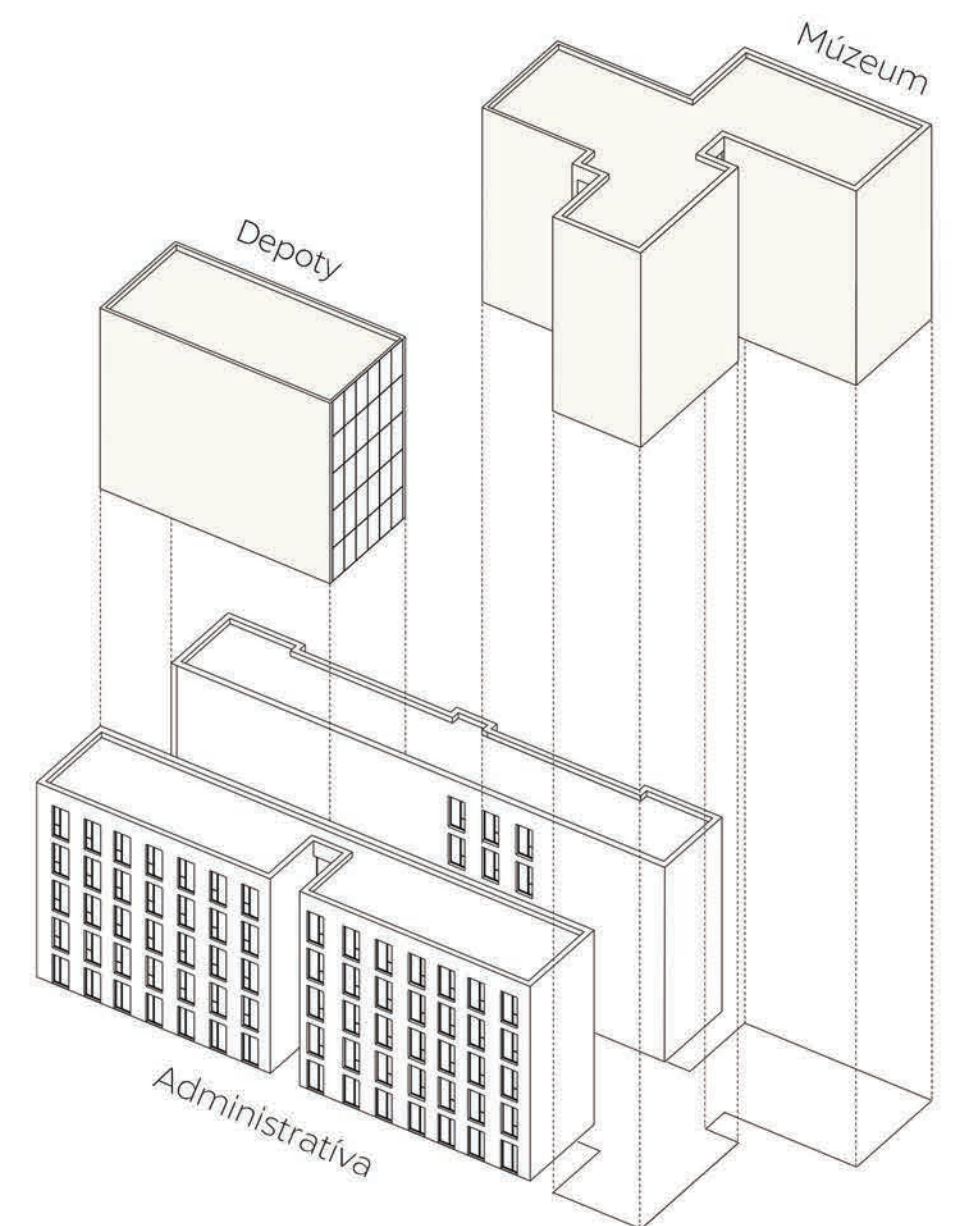
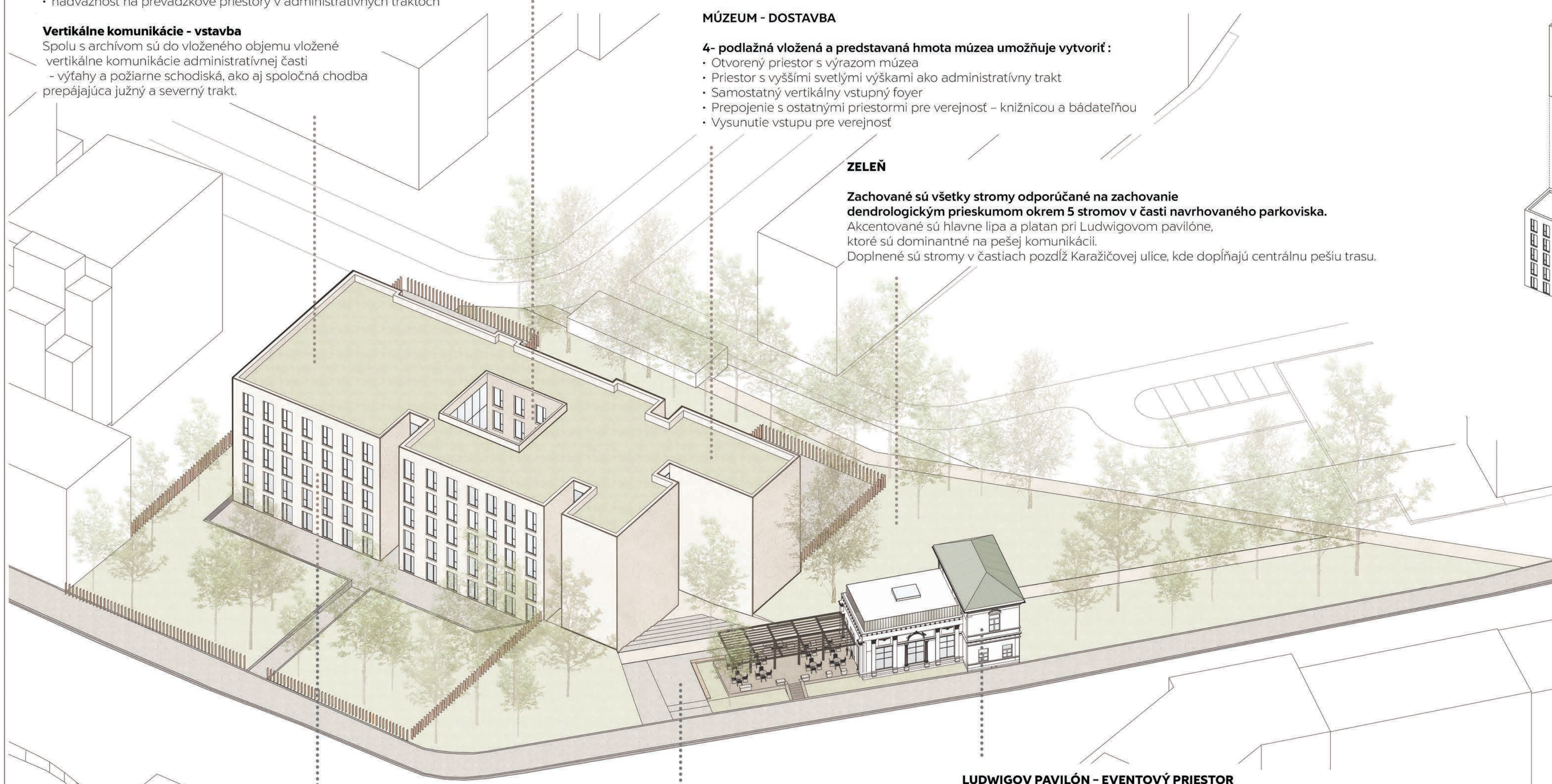


SCHÉMA DOSTAVIEB A VSTAVIEB



ADMINISTRATÍVNE TRAKTY

Jestvujúce pozdĺžne administratívne trakty na južnej a severnej časti objektu bývalej väznice sú zachované.

Doplnené je 5. podlažie severného traktu bez jeho ďalšej akcentácie. Súčasná okná budov oprotene od parapetov a tento raster tvorí charakteristický prvok fasády tejto časti objektu. Existujúce schodiská boli zrušené, keďže neumožňovali využitie ako únikové cesty (nemali samostatnú podestu). V mieste schodísk sú umiestnené vstupy zamestnancov z Krížnej a od parkoviska objektu.

VEREJNÉ PRIESTRANSTVO

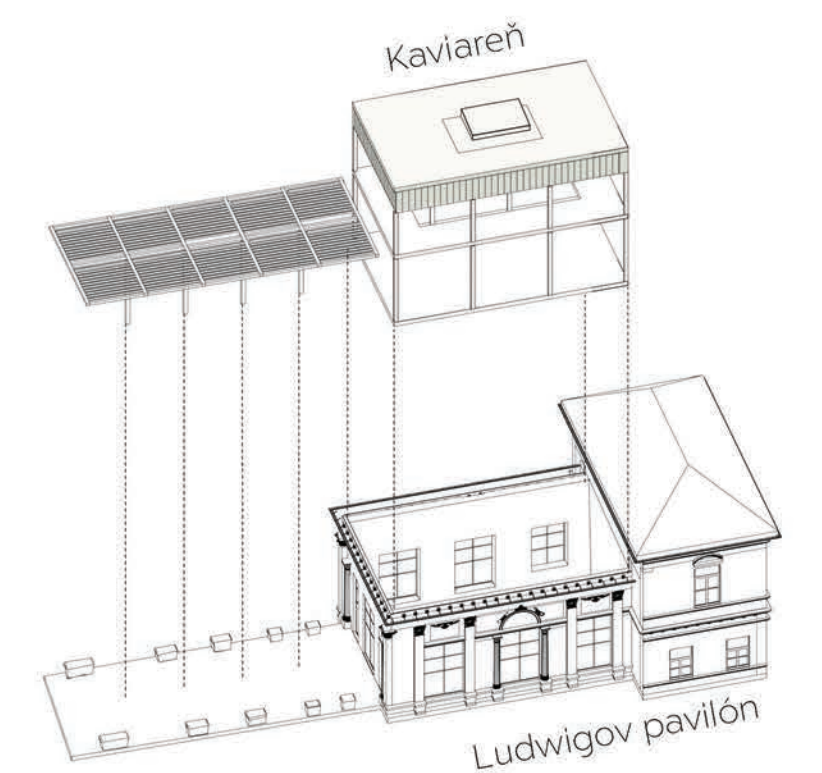
Jestvujúci uzatvorený areál riešenie otvára zhruba z polovice.

Otvorená časť vytvára komunikáciu a parkový priestor paralelne s Karažičovou ulicou, ktorý sa pred riešenými objektami otvára do predpolia medzi vstupom pre verejnosť a Ludwigovým pavilónom.

LUDWIGOV PAVILÓN - EVENTOVÝ PRIESTOR

Do nižšej severnej časti je doplnený vloženou 2-podlažnou hmotou ktorá umožňuje využiť vysokú výšku jestvujúceho priestoru.

Súčasná strešná dostavba je nahradená novou zvýšenou nadstavbou s výstavnými priestormi s horným osvetlením. Na prízemí je kaviareň a suterén, ktorý sa doplnením existujúceho schodiska stáva tretiou - podzemnou úrovňou tohto výstavného-gastro objektu. Túto časť objektu je možné využívať aj v neskorších hodinách, keďže boli zredukované anglické dvorčeky a priestor ostal bez pivničných okien.

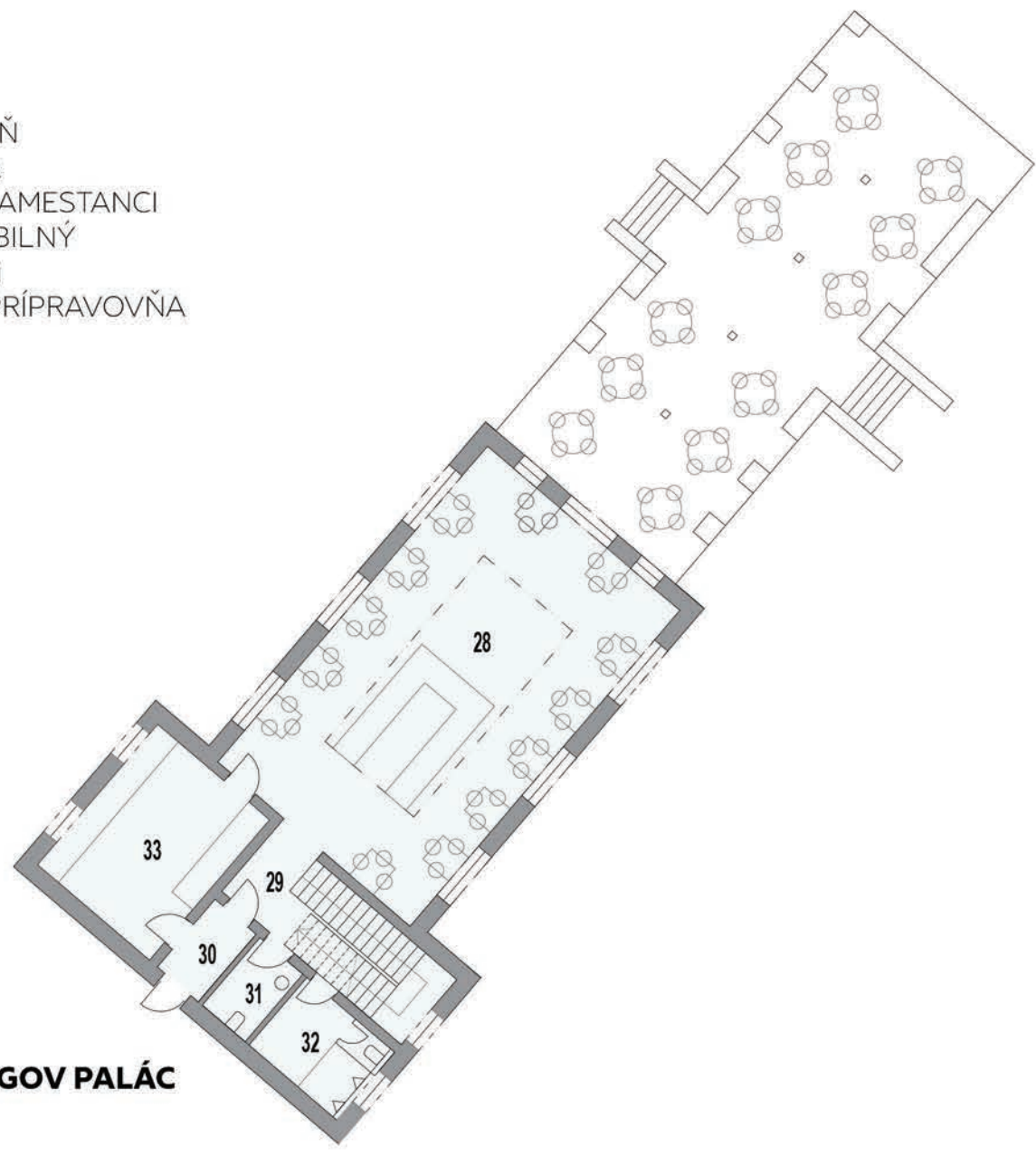


- Piná hmota múzea so vstupným prielomom -

- Eventový priestor Ludwigovho pavilónu s prekrytou terasou a verejnými priestormi -

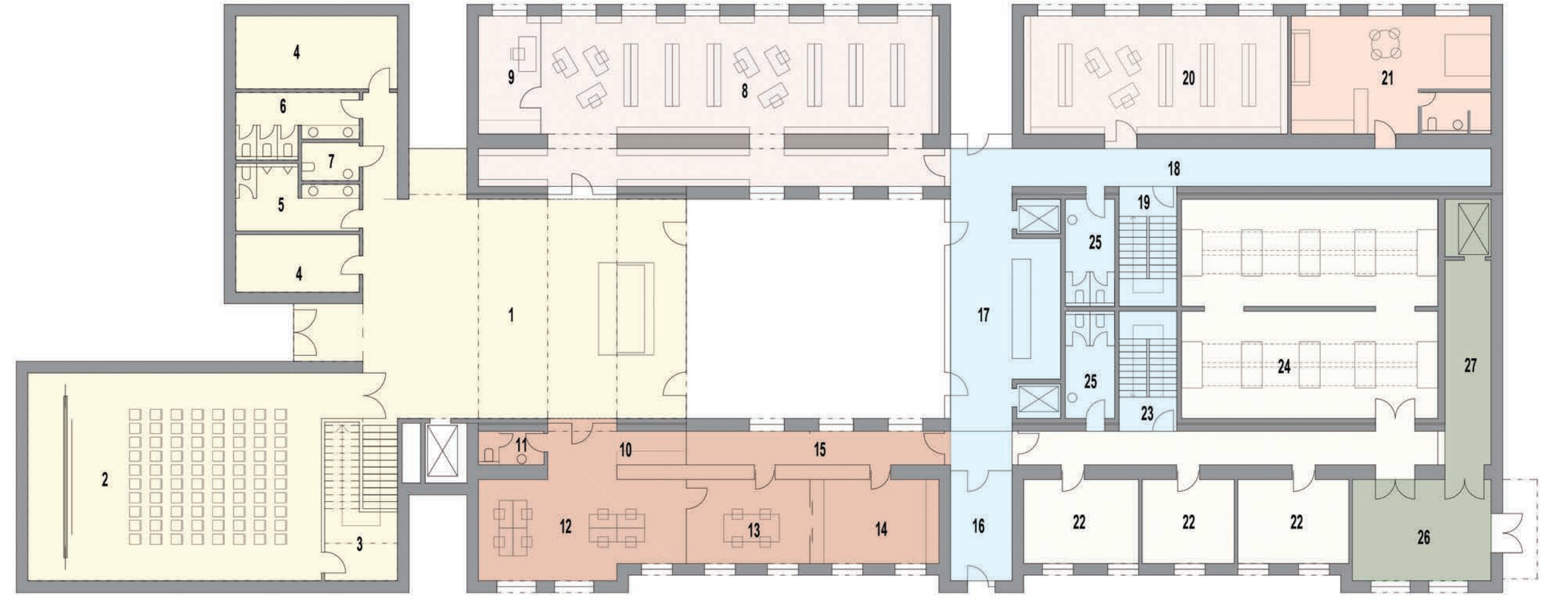


- 28 KAVIAREŇ
- 29 CHODBA
- 30 VSTUP ZAMESTANCI
- 31 WC-IMOBILNÝ
- 32 WC-PÁNI
- 33 SKLAD-PRIPRAVOVŇA



1.NP - LUDWIGOV PALÁC

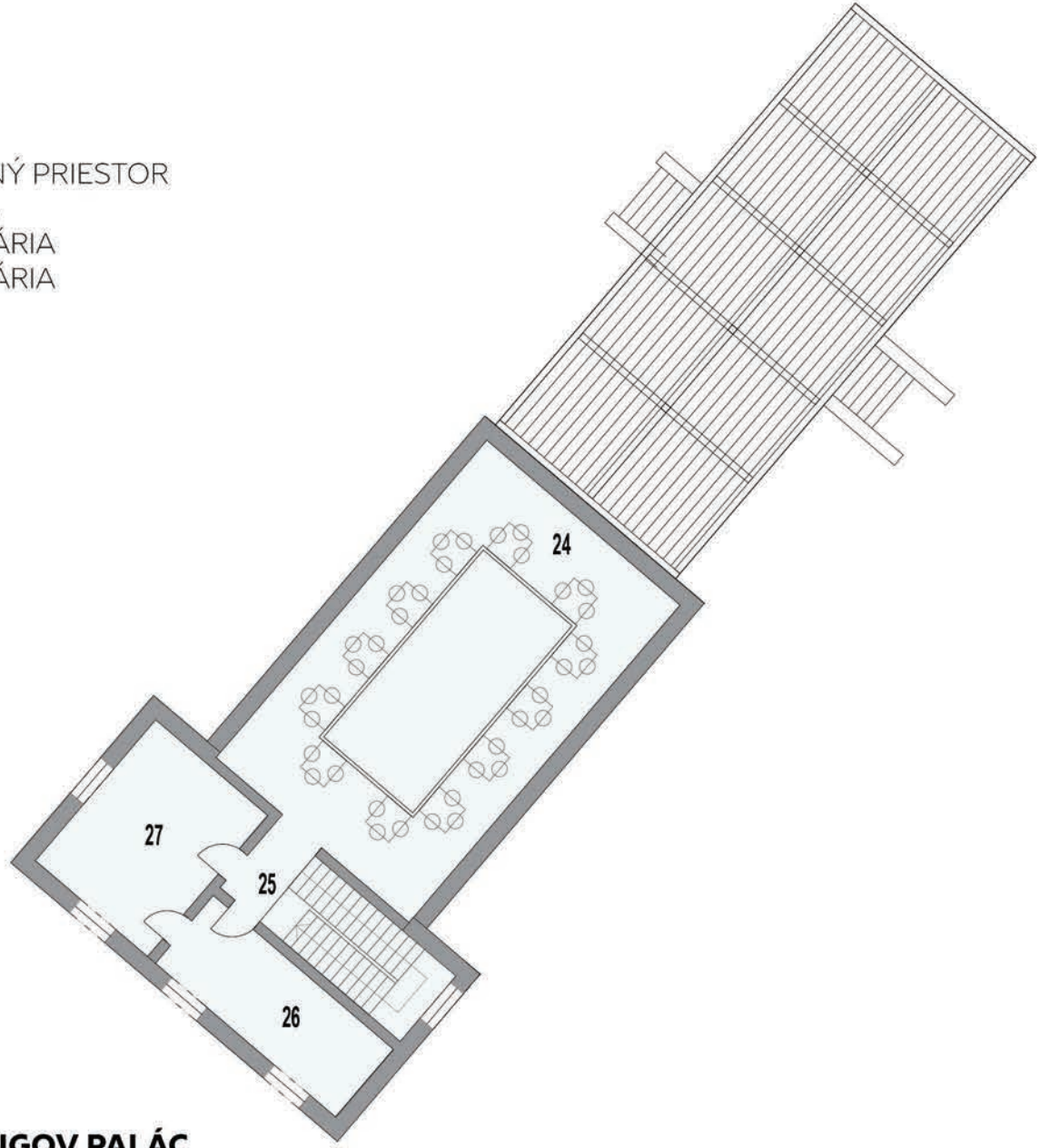
- 1 FOYER
- 2 KONFERENČNÁ MIESTNOSŤ
- 3 SCHODISKO
- 4 SKLAD
- 5 WC-PÁNI
- 6 WC-DÁMY
- 7 WC-IMOBILNÝ
- 8 KNIŽNICA-VEREJNÁ ČASŤ
- 9 KANCELÁRIA
- 10 ŠATŇA
- 11 WC
- 12 BÁDATEĽNÁ
- 13 KONZULTAČNÁ MIESTNOSŤ
- 14 VÝDAJ DOKUMENTOV
- 15 CHODBA
- 16 VSTUP Z PARKOVISKA
- 17 RECEPCIA
- 18 CHODBA
- 19 SCHODISKO
- 20 KNIŽNICA-NEVEREJNÁ ČASŤ
- 21 SLUŽOBNÝ BYT
- 22 PRIESTOR SPRÁVY BUDOVY
- 23 SCHODISKO
- 24 TECHNICKÁ SPRÁVA BUDOVY
- 25 WC
- 26 VSTUP ARCHÍVNA ČASŤ
- 27 CHODBA



1.NP - MÚZEUM

1.NP - ADMINISTRATÍVA ,ARCHÍV

- 24 VÝSTAVNÝ PRIESTOR
- 25 CHODBA
- 26 KANCELÁRIA
- 27 KANCELÁRIA



2.NP - LUDWIGOV PALÁC

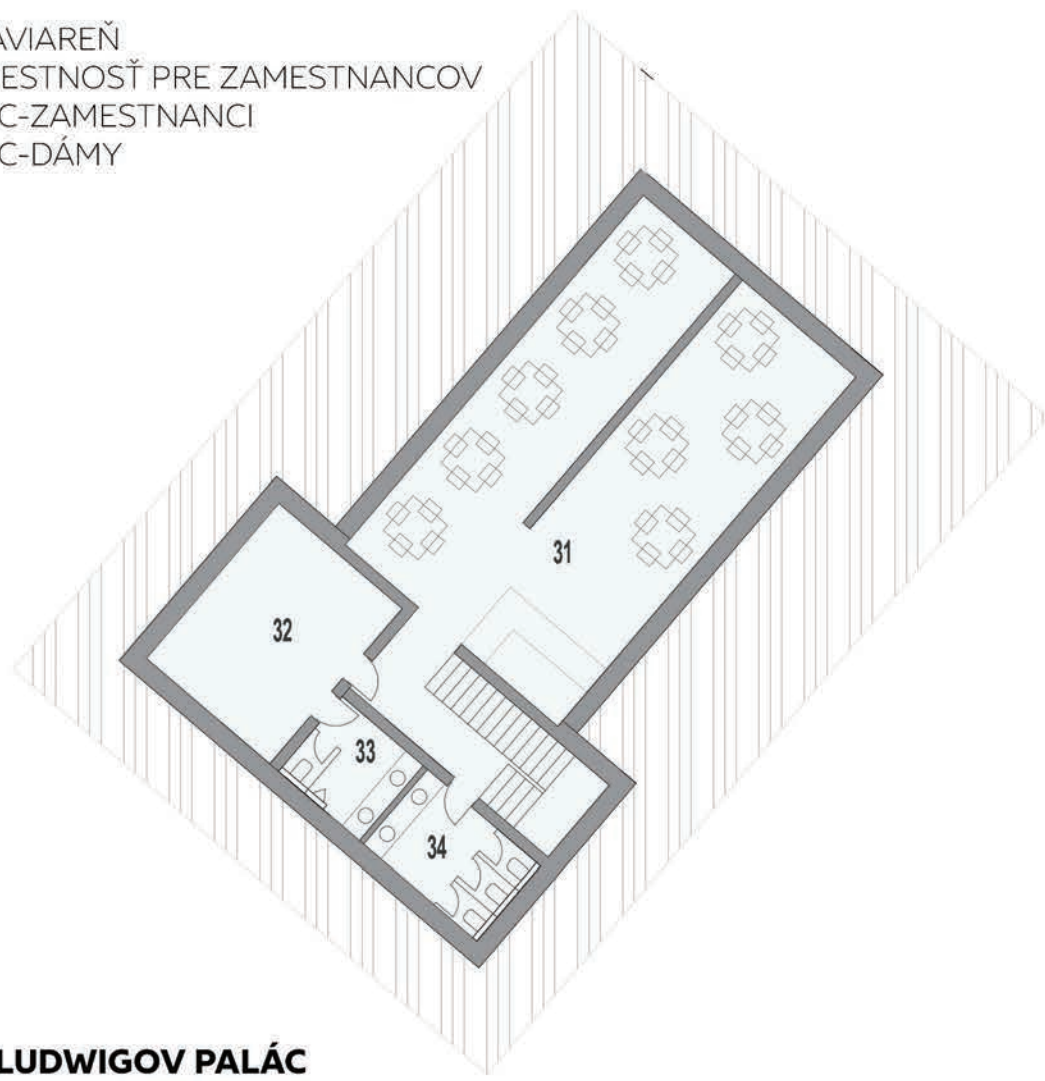
- 1 VÝSTAVNÝ PRIESTOR MÚZEA
- 2 SCHODISKO
- 3 CHODBA
- 4 WC-PÁNI
- 5 WC-DÁMY
- 6 WC-IMOBILNÝ
- 7 CHODBA-UPN
- 8 UPRAŤOVACIA KOMORA
- 9 SCHODISKO
- 10 KANCELÁRIA
- 11 DENNÁ MIESTNOSŤ
- 12 CHODBA
- 13 KANCELÁRIA
- 14 DENNÁ MIESTNOSŤ -CVON
- 15 ZASADAČKA -CVON
- 16 CHODBA -ARCHÍV
- 17 SCHODISKO
- 18 KANCELÁRIA -ARCHÍV
- 19 KONZERVÁTORSKÉ PRACOVISKO -ARCHÍV
- 20 KANCELÁRIA -ARCHÍV
- 21 MANIPULAČNÝ PRIESTOR -ARCHÍV
- 22 DEPOTY
- 23 SERVEROVŇA



2-3.NP - MÚZEUM

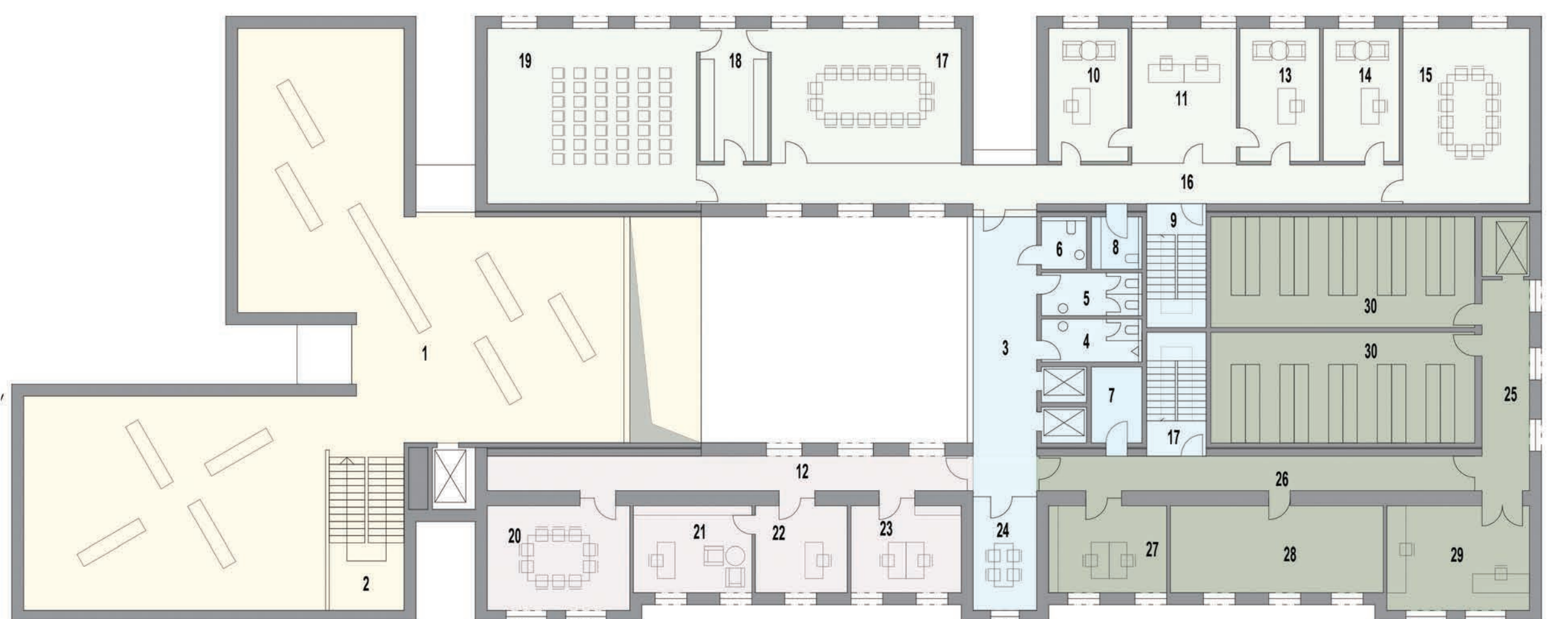
2-4.NP - ADMINISTRATÍVA ,ARCHÍV

- 31 KAVIAREŇ
- 32 MIESTNOSŤ PRE ZAMESTNANCOV
- 33 WC-ZAMESTNANCI
- 34 WC-DÁMY



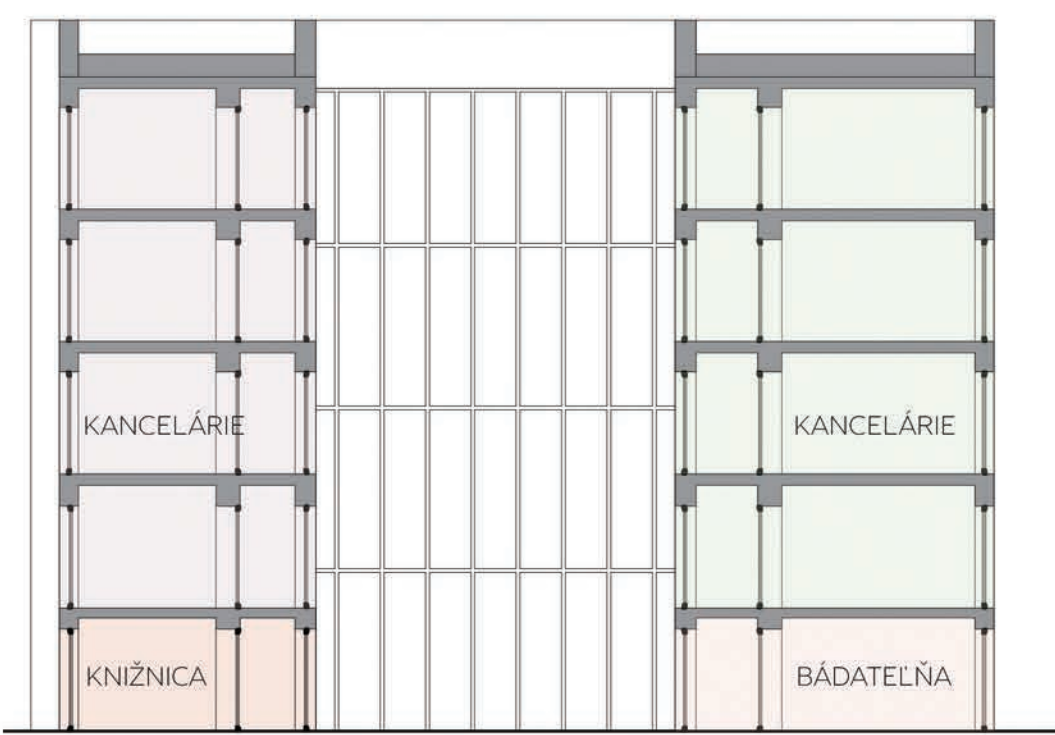
1.PP - LUDWIGOV PALÁC

- 1 VÝSTAVNÝ PRIESTOR MÚZEA
- 2 SCHODISKO
- 3 CHODBA
- 4 WC-PÁNI
- 5 WC-DÁMY
- 6 WC-IMOBILNÝ
- 7 SERVEROVŇA
- 8 UPRAŤOVACIA KOMORA
- 9 SCHODISKO
- 10 KANCELÁRIA RIADITEĽA-UPN
- 11 SEKRETARIÁT
- 12 CHODBA
- 13 KANCELÁRIA RIADITEĽA- SPR UPN
- 14 KANCELÁRIA
- 15 ZASADAČKA-UPN
- 16 CHODBA-UPN
- 17 ZASADACIA MIESTNOSŤ-PRE ODBORY
- 18 ZÁZEMIE ZASADAČKY
- 19 ZASADACIA MIESTNOSŤ S PROJEKCIOU
- 20 ZASADACIA MIESTNOSŤ -CVON
- 21 KANCELÁRIA RIADITEĽA -CVON
- 22 SEKRETARIÁT
- 23 KANCELÁRIA
- 24 ZASADACIA MIESTNOSŤ-CVON
- 25 MANIPULAČNÝ PRIESTOR -ARCHÍV
- 26 CHODBA
- 27 KANCELÁRIA-ARCHÍV
- 28 NAHRÁVACIE ŠTÚDIO-ARCHÍV
- 29 MANIPULAČNÝ PRIESTOR-ARCHÍV
- 30 DEPOT

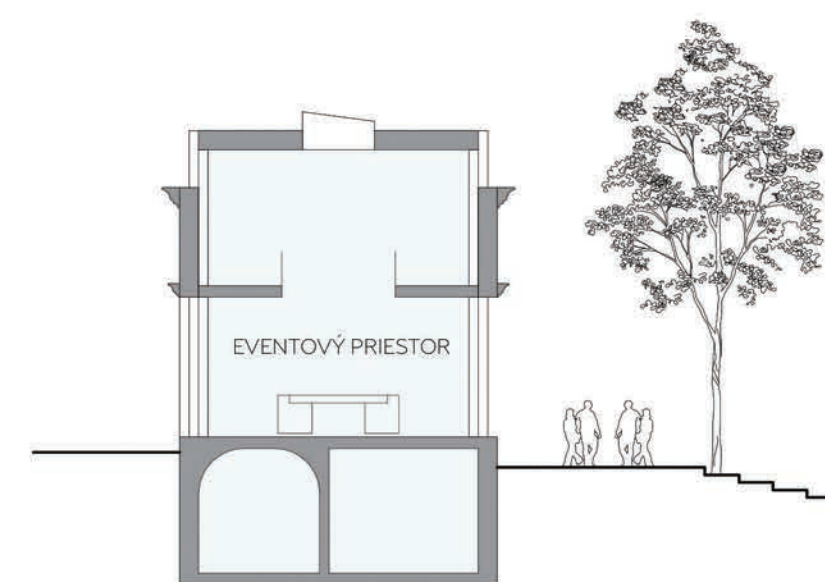


4.NP - MÚZEUM

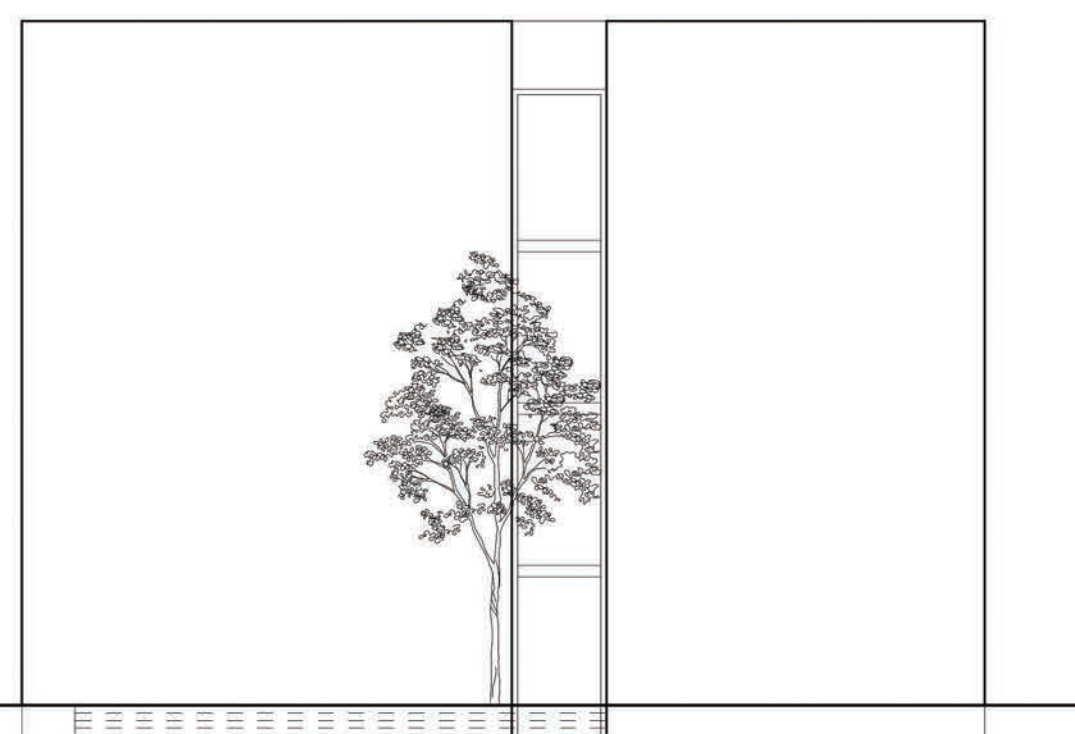
5.NP - ADMINISTRATÍVA ,ARCHÍV



PRIEČNY REZ



POZDĽŇNY REZ



POHLAD KARADIČOVA

- MÚZEUM
- KNIŽNICA
- KOMUNIKAČNÝ PRIESTOR
- ARCHÍV
- CENTRUM VÝSKUMU OBDOBIA NESLOBODY
- KANCELÁRIA ÚPN
- BYT
- BÁDATEĽNÁ
- EVENTOVÝ PRIESTOR



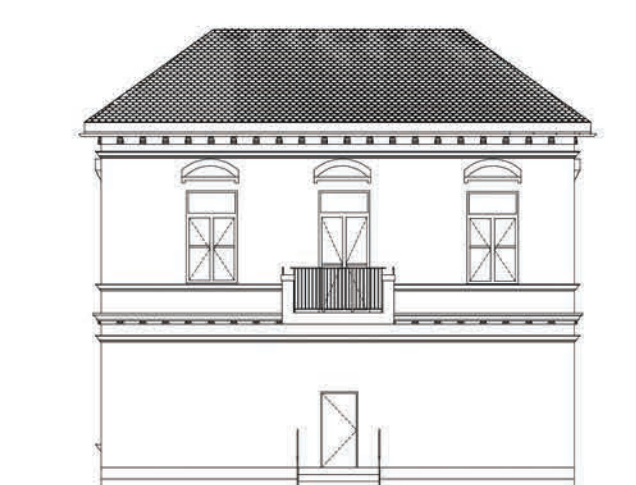
POHLAD KRÍŽNA



POHLAD VÝCHODNÝ



POHLAD ZÁPADNÝ



POHLAD JUŽNÝ



POHLAD SEVERNÝ

REVITALIZÁCIA AREÁLU PRE ÚSTAV PAMÄTI NÁRODA